



Казанский федеральный  
УНИВЕРСИТЕТ

## ГИДРО- И ПНЕВМОАВТОМАТИКА

### Практическое занятие

**«Изучение устройства и принципа действия  
гидросистемы экскаватора ЕК-18  
по принципиальной гидросхеме»**



## 1. Фотография

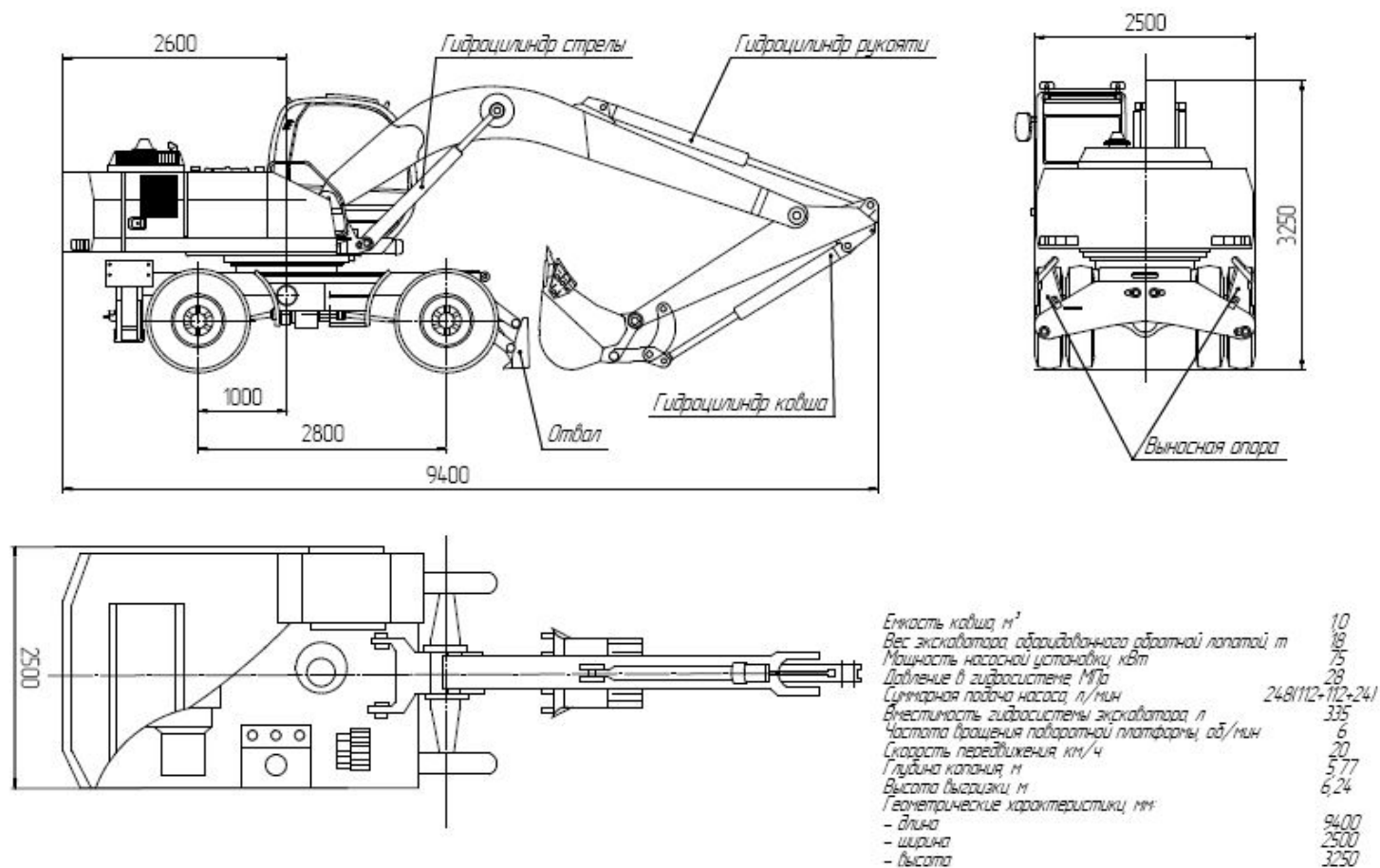


601-800  
9



370  
13

## 2. Общий вид





### 3. Принципиальная гидросхема.

Исходное состояние: разгрузка насосов

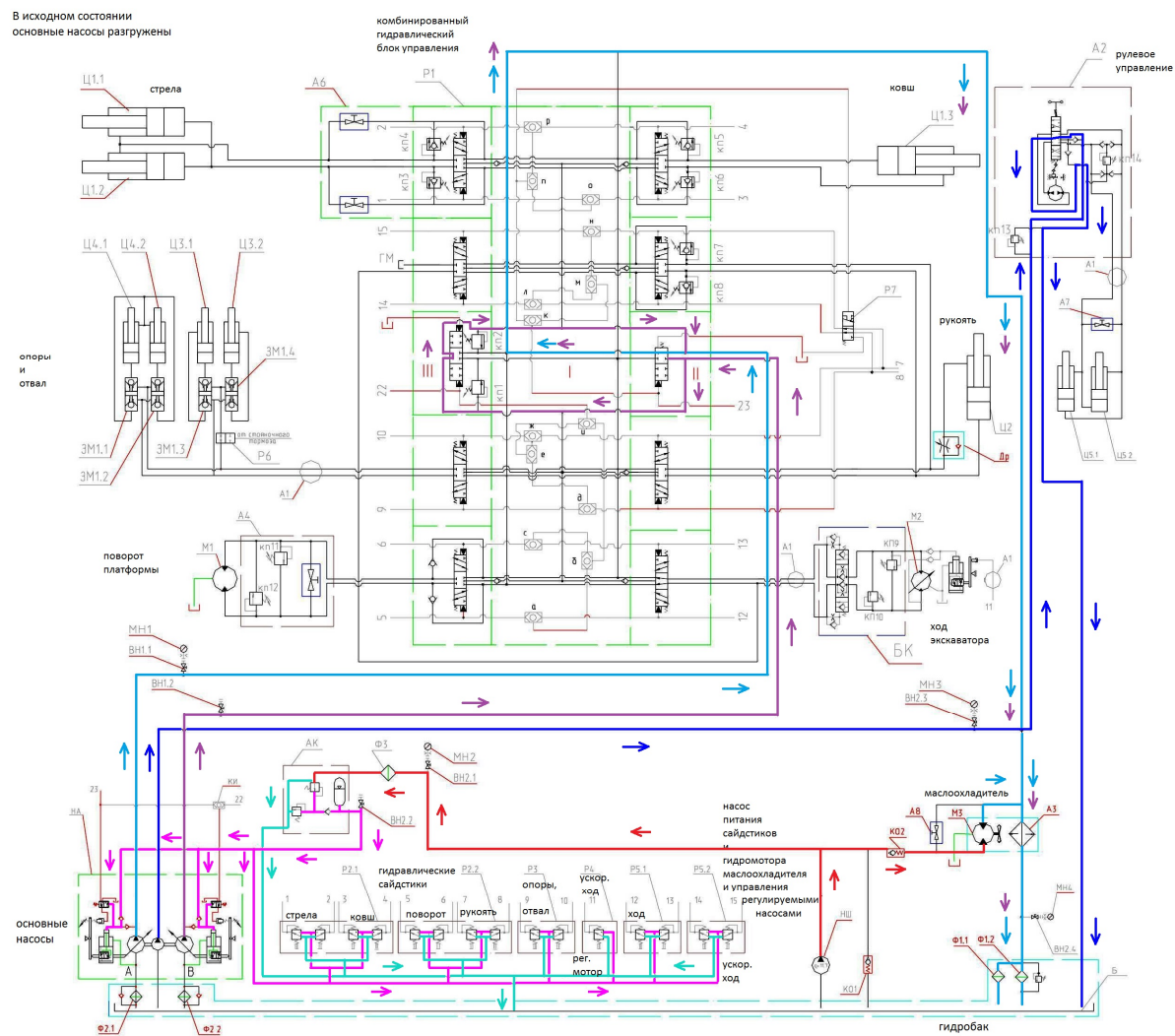
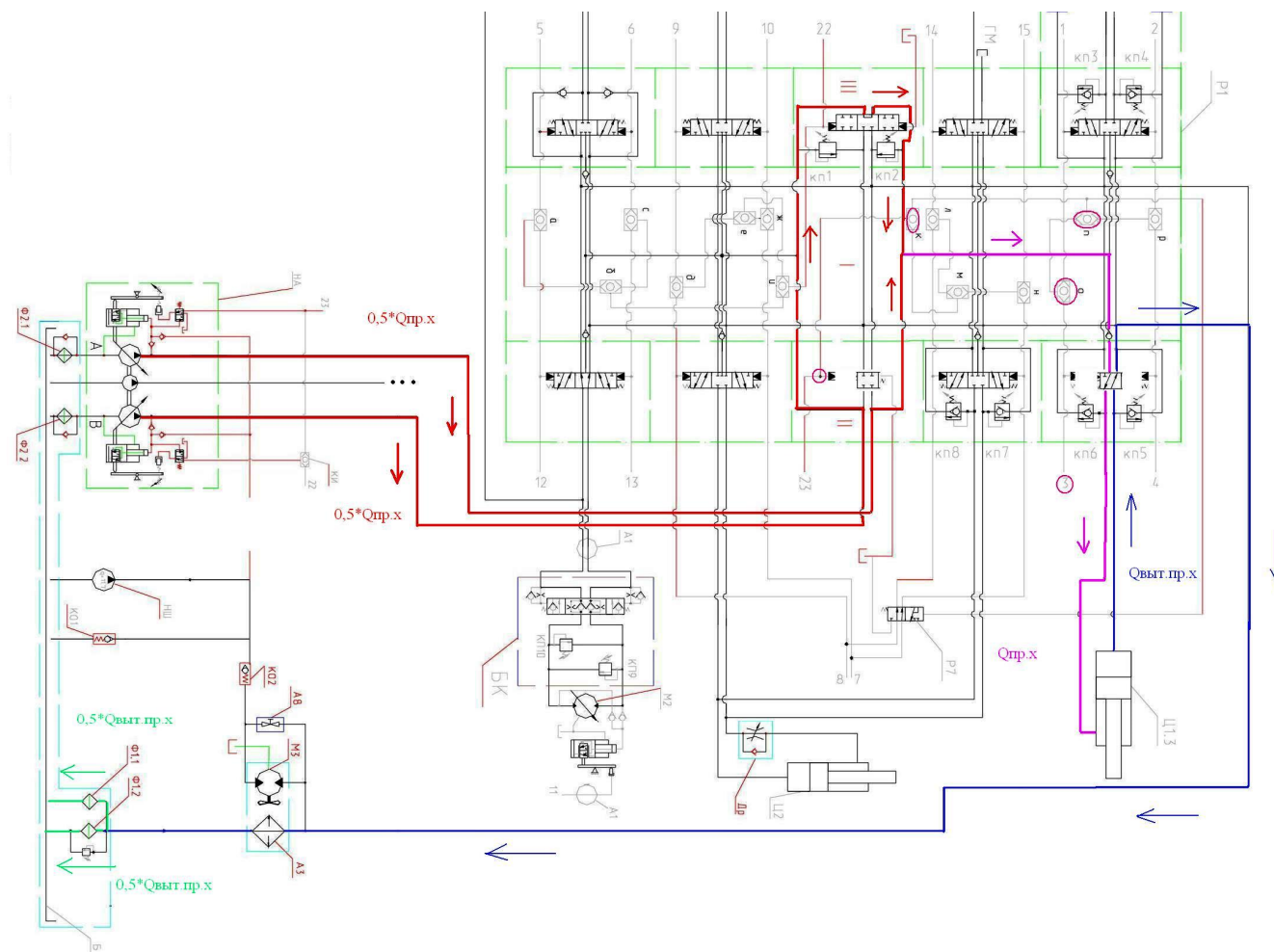


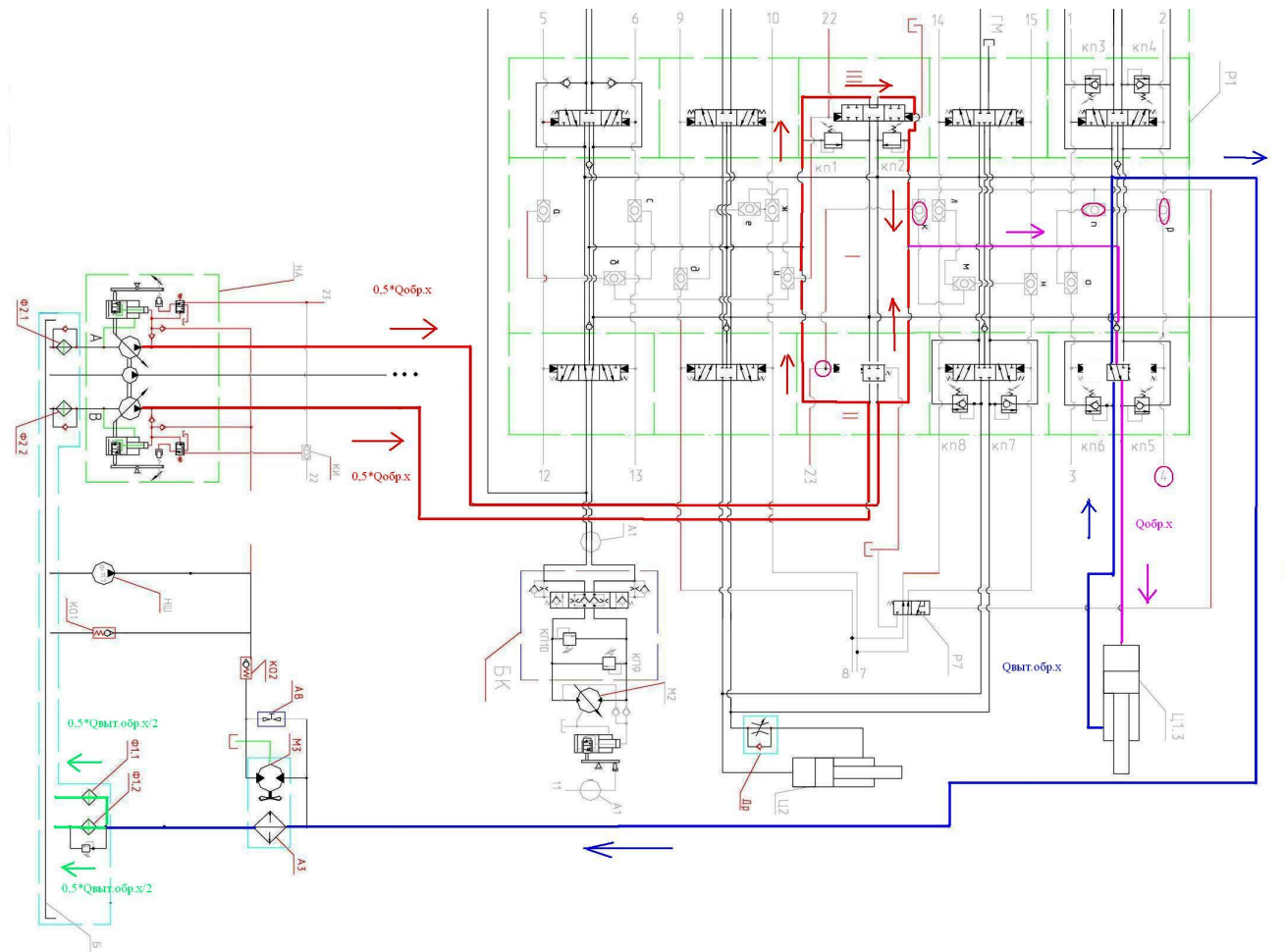
Рис. 28 Принципиальная гидравлическая схема ЕК-18



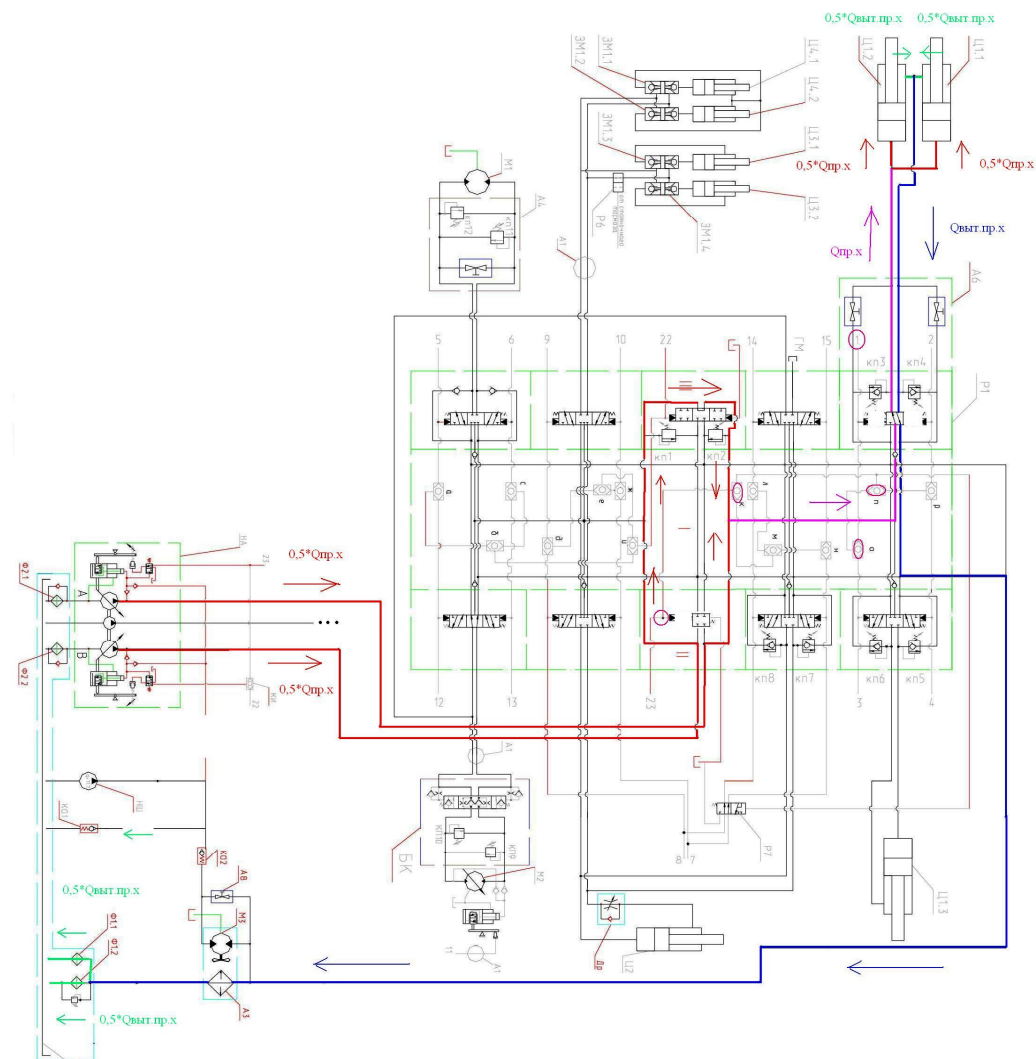
#### 4. Принципиальная гидросхема. Прямой ход ковша.



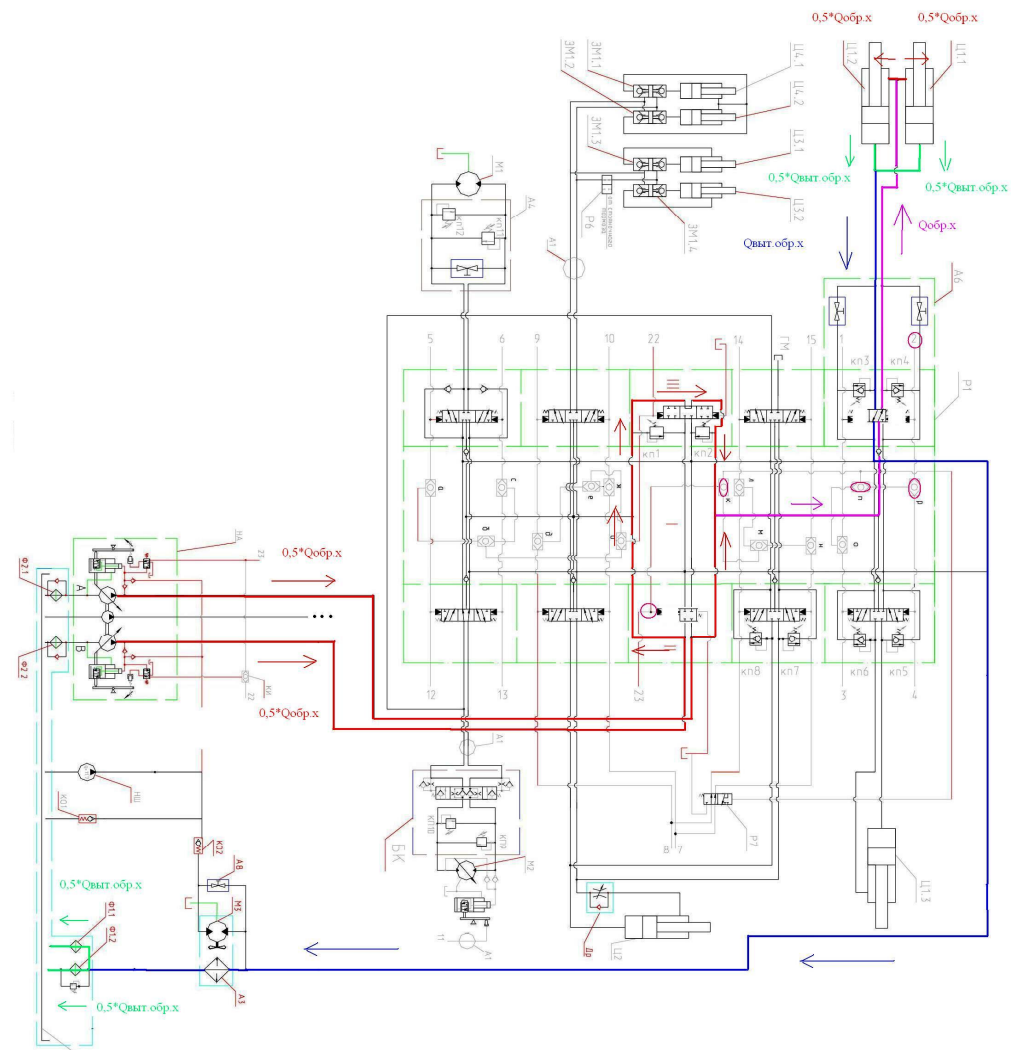
## 5. Принципиальная гидросхема. Обратный ход ковша.



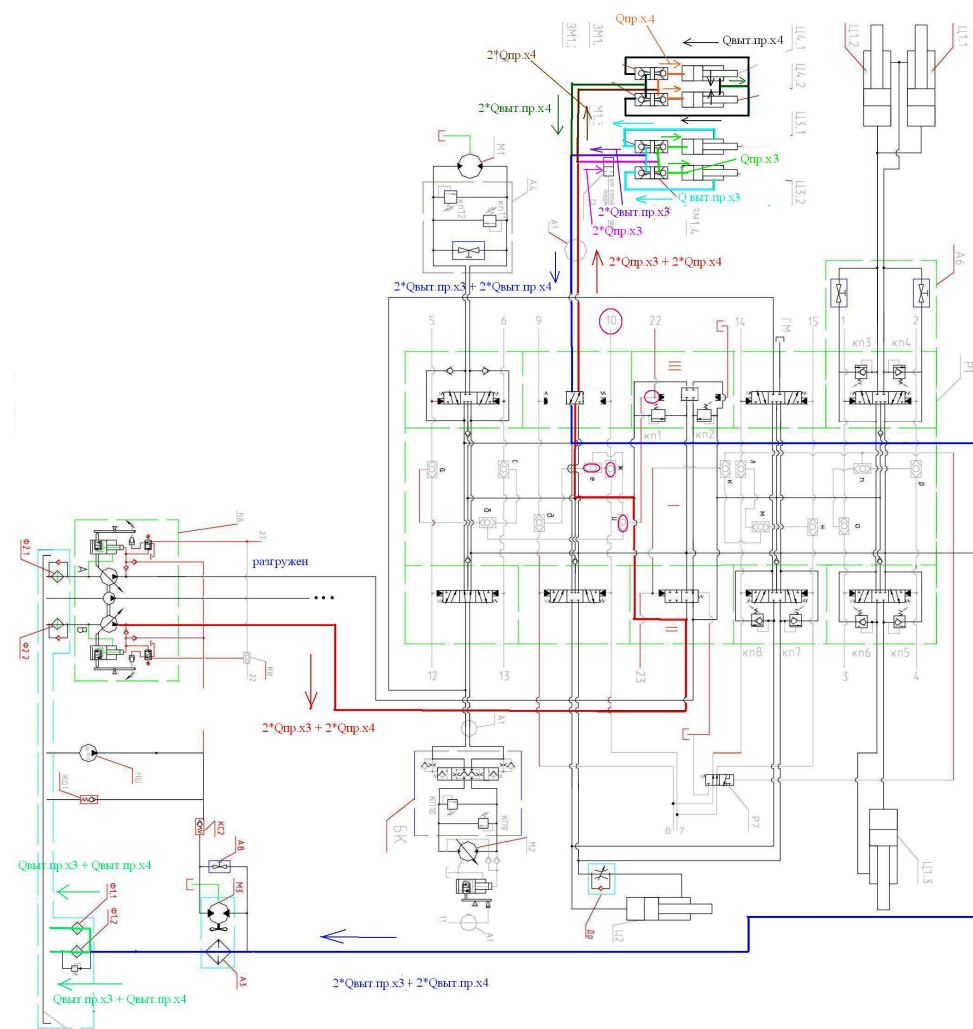
## 6. Принципиальная гидросхема. Прямой ход стрелы.

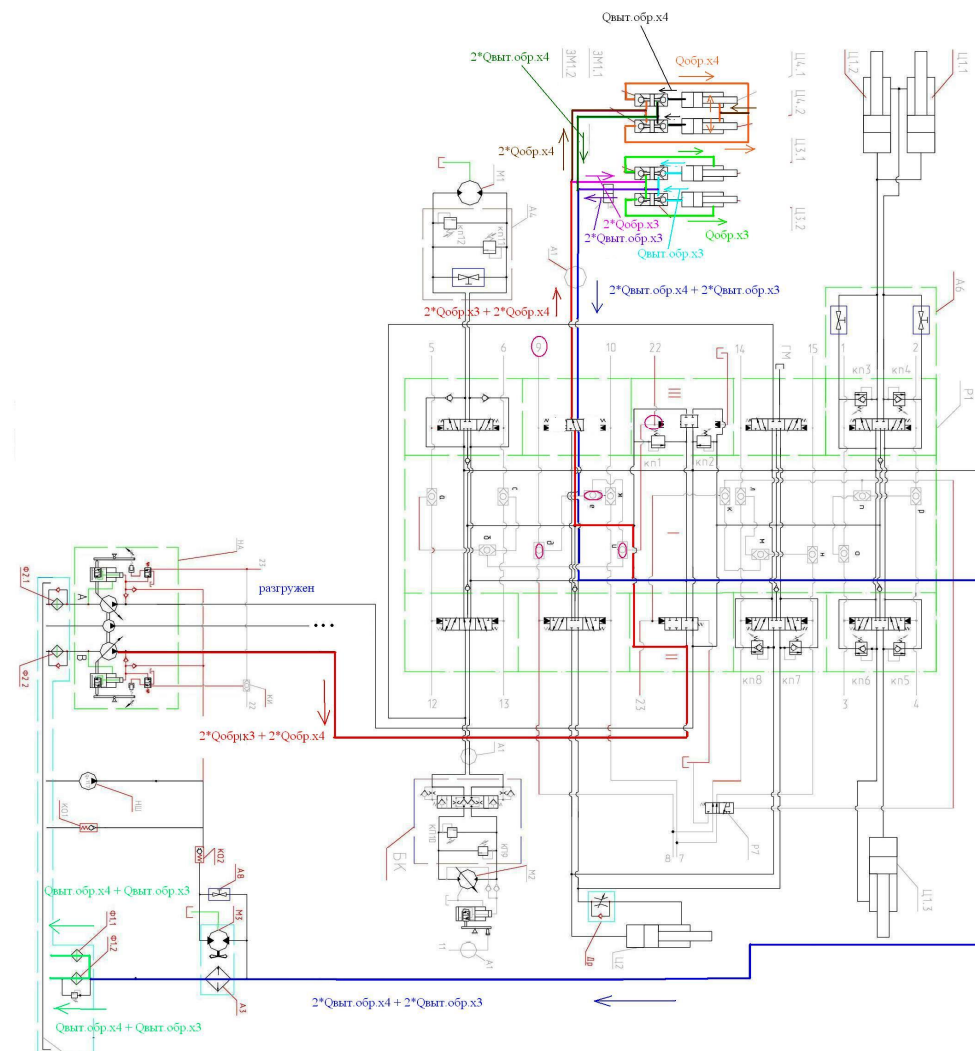
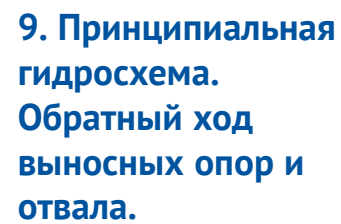


## 7. Принципиальная гидросхема. Обратный ход стрелы.

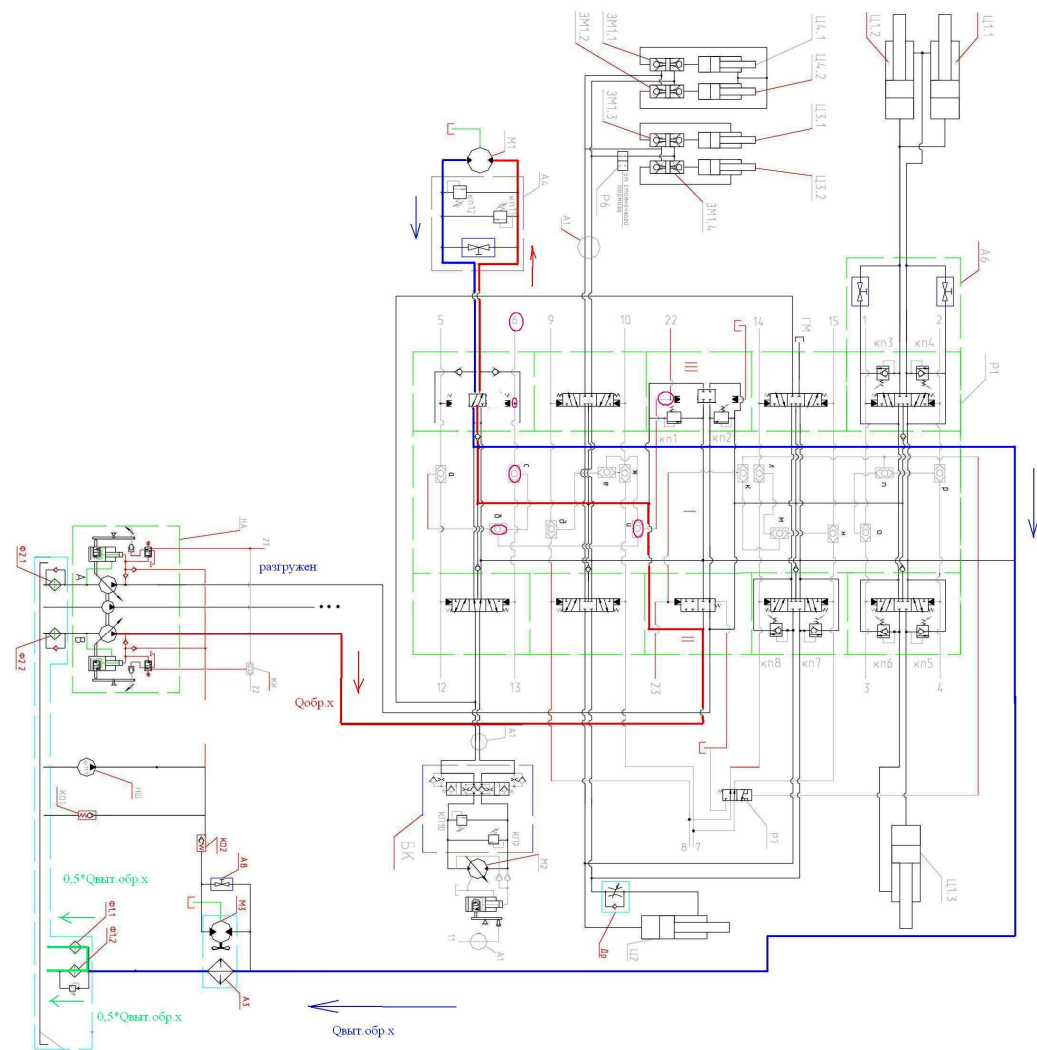


## 8. Принципиальная гидросхема. Прямой ход выносных опор и отвала.



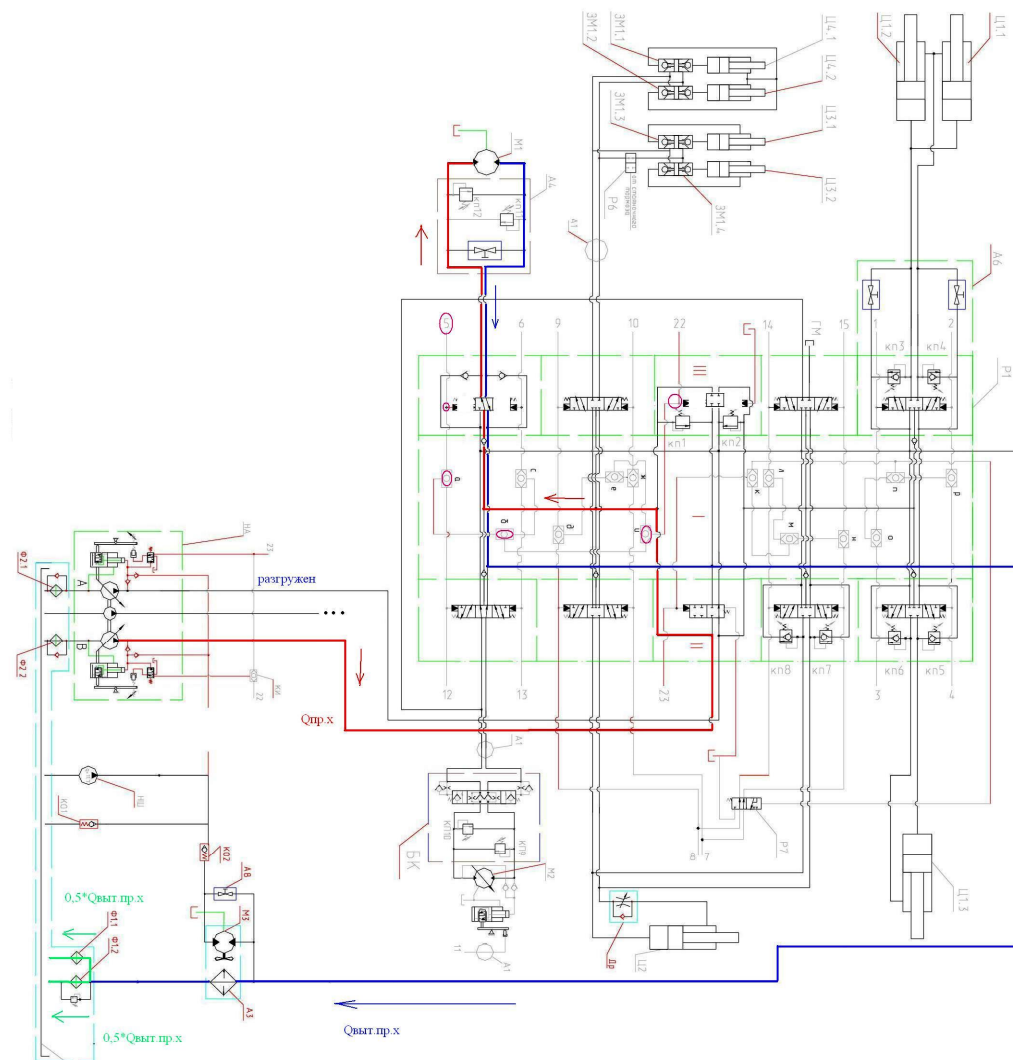


## 10. Принципиальная гидросхема. Обратный ход гидромотора поворота платформы.

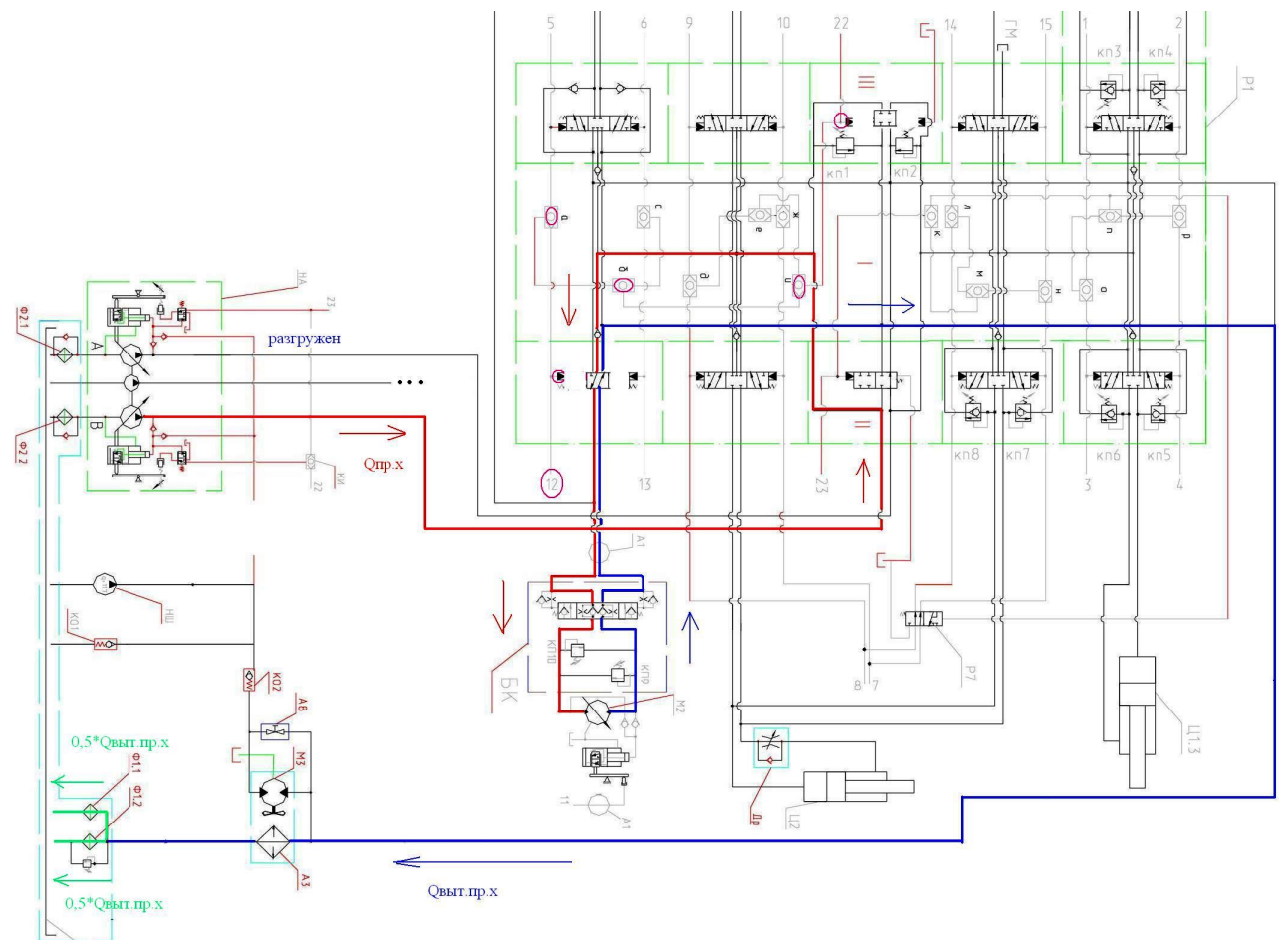




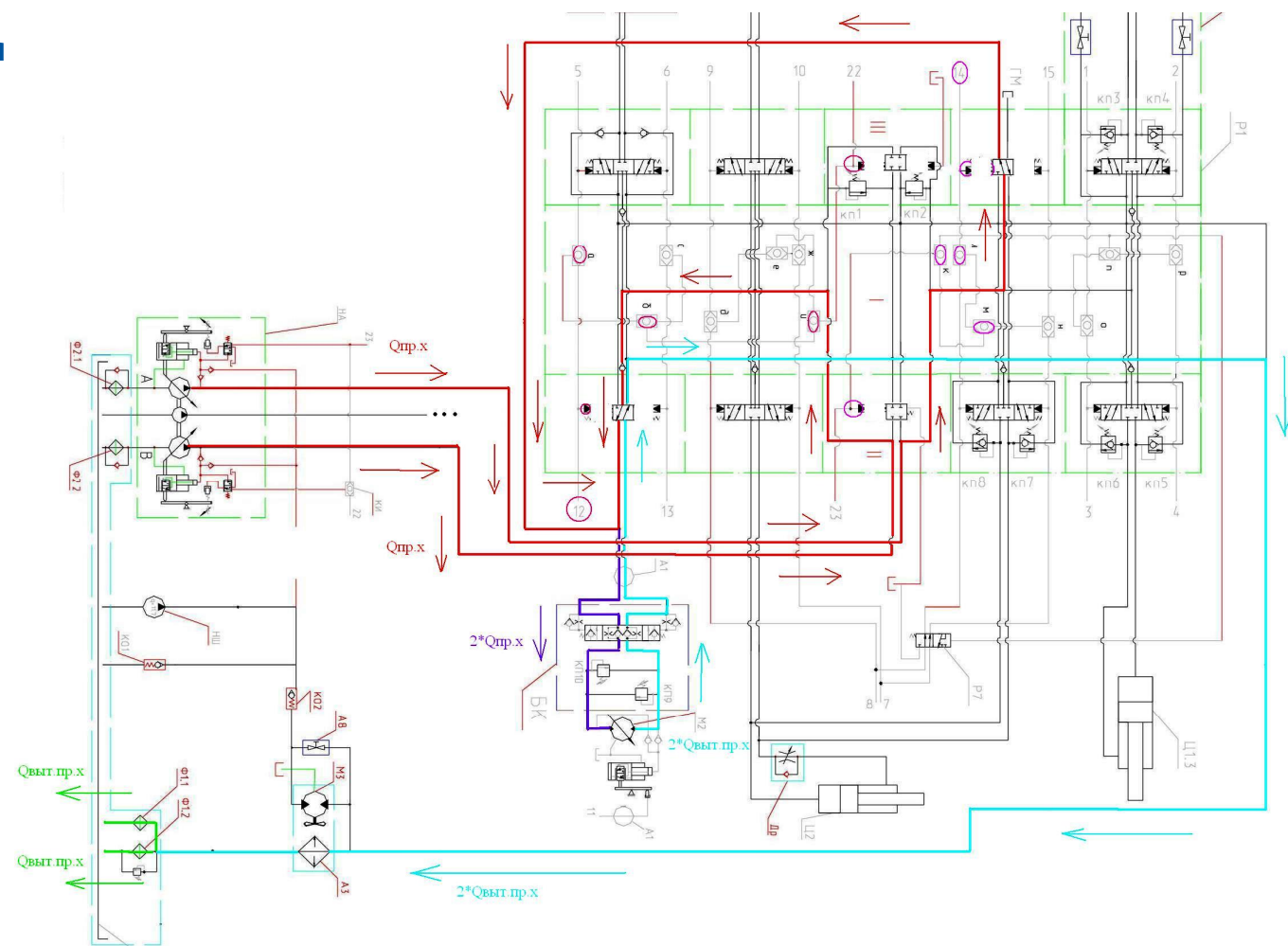
# 11. Принципиальная гидросхема. Прямой ход гидромотора поворота платформы.



## 12. Принципиальная гидросхема. Прямой ход гидромотора хода экскаватора.



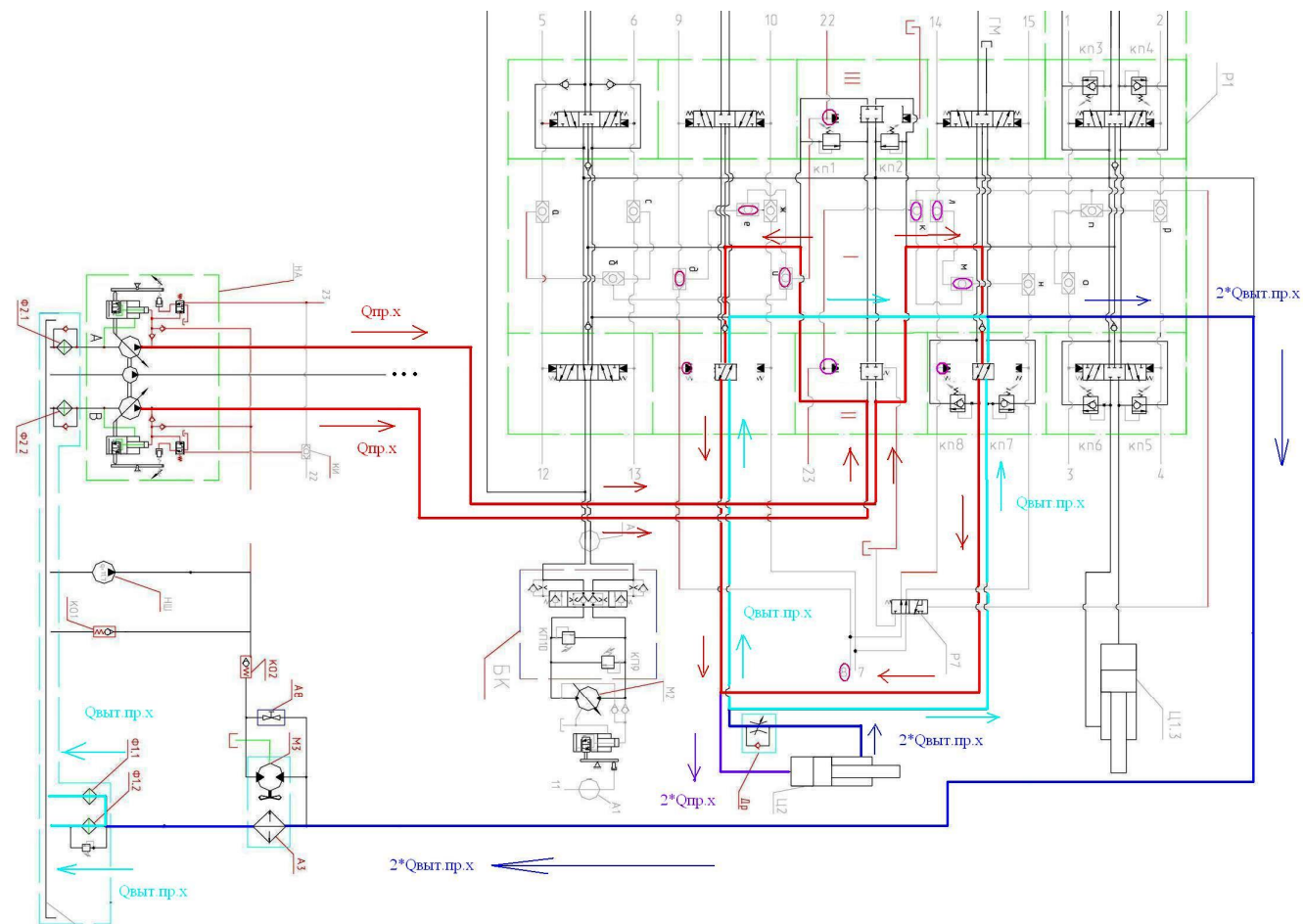
### 13. Принципиальная гидросхема. Ускоренный ход гидромотора хода экскаватора.





370  
13

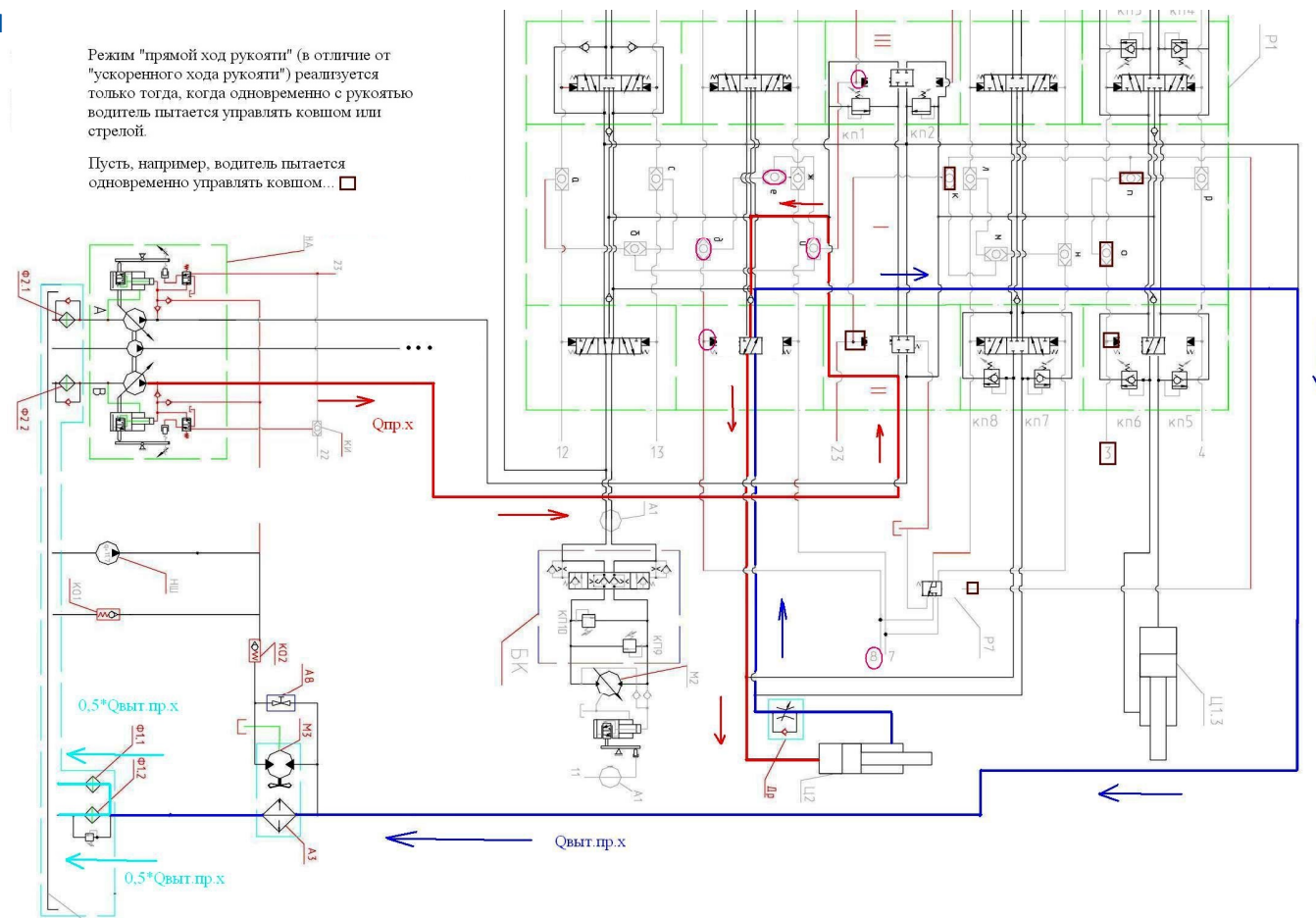
# 15. Принципиальная гидросхема. Ускоренный прямой ход рукояти экскаватора.



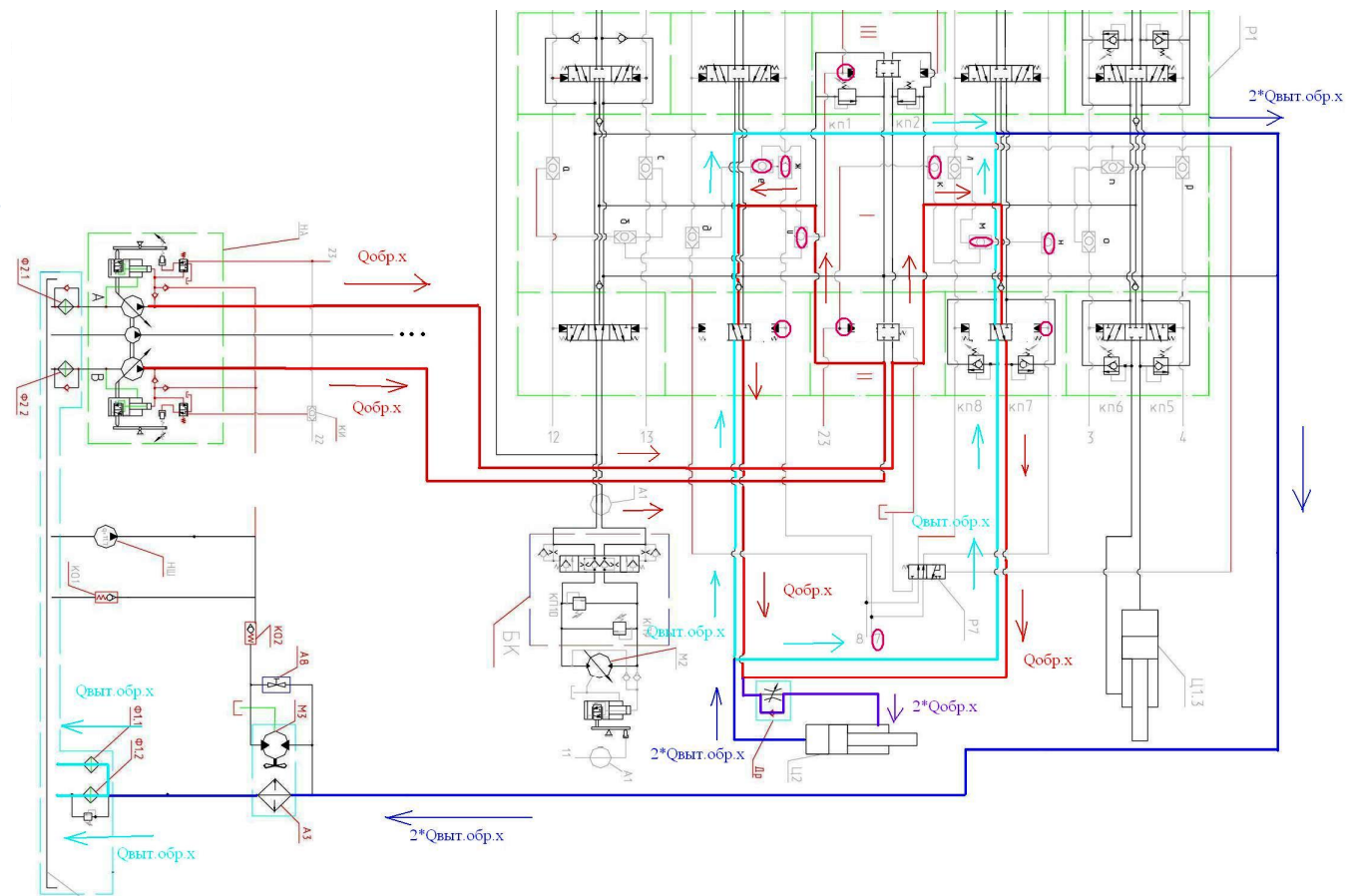
## 16. Принципиальная гидросхема. Прямой ход рукояти экскаватора.

Режим "прямой ход рукояти" (в отличие от "ускоренного хода рукояти") реализуется только тогда, когда одновременно с рукоятью водитель пытается управлять ковшом или стрелой.

Пусть, например, водитель пытается одновременно управлять ковшом... ☐



## 17. Принципиальная гидросхема. Ускоренный обратный ход рукояти экскаватора.





## 18. Принципиальная гидросхема. Обратный ход рукояти экскаватора.

Режим "обратный ход рукояти" (в отличие от "ускоренного обратного хода рукояти") реализуется только тогда, когда одновременно с рукоятью водитель пытается управлять ковшом или стрелой

Пусть, например, водитель пытается одновременно управлять ковшом... ☐

