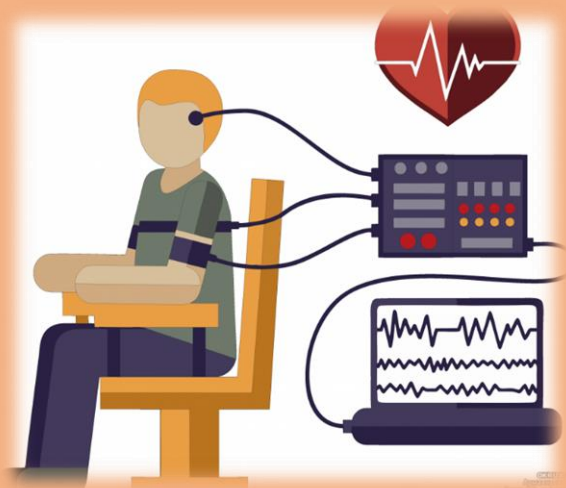


ПРИМЕНЕНИЕ ПОЛИГРАФА ПРИ ПРОВЕДЕНИИ СПЕЦИАЛЬНОГО ПСИХОФИЗИОЛОГИЧЕСКОГО ИССЛЕДОВАНИЯ ПРОФЕССИОНАЛЬНАЯ ПЕРЕПОДГОТОВКА




УЧЕБНЫЙ ПЛАН

- ✓ Методология специального психофизиологического исследования с применением полиграфа;
- ✓ Отечественные и зарубежные методики специального психофизиологического исследования с применением полиграфа;
- ✓ Подходы к анализу и оценке полиграмм;
- ✓ Правовые, организационные и технические аспекты проведения исследований с применением полиграфных устройств;
- ✓ Производственная практика;
- ✓ Итоговая аттестация;



Присоединяйся прямо сейчас!

 **Форма обучения:** очная с применением дистанционных образовательных технологий


 **Количество часов:** 520

 **Стоимость обучения:** 225 000

Ссылка для записи

[Применение полиграфа при проведении специального психофизиологического исследования — Маркетплейс ДПО](#)

КОНТАКТЫ ДЛЯ СВЯЗИ

 **8 (843) 206-52-31 (вн. 34-40)**

 **8-917-876-50-10**

 **ipiodpo@kpfu.ru**