

ДОРОЖНАЯ КАРТА  
КАФЕДРЫ ПРОЕКТНОГО МЕНЕДЖМЕНТА И  
ОЦЕНКИ БИЗНЕСА  
2024-2025 гг.

КАЗАНСКОГО ФЕДЕРАЛЬНОГО УНИВЕРСИТЕТА

**д.э.н., проф .Имамов Марсель Мукатдисович**



## Кафедра проектного менеджмента и оценки бизнеса

### Показатели эффективности на 2024-2025 гг.

Показатели по кафедре	2023 (факт)	2024* (план)	2025 (прогноз)
1. Публикационная активность	25	23	25
1.1 Публикации в "ядре" РИНЦ (в том числе Scopus и WoS)	4	5	6
1.2 – количество статей ВАК	21	18	19
2. Объем НИОКР (в том числе хозрасчетная деятельность, гранты), млн руб.	0	0,5	0,7
3. Объем доходов от ДПО, млн руб.	0	0,1	0,2
4. Количество ставок иностранных ППС (в том числе граждан РФ со степенью PhD)	0	0	0
5. Количество аспирантов/докторантов	3	4	5
6. Количество НПР на кафедре (ставок)	15	12	12

\*С учетом планового сокращения учебной нагрузки согласно распоряжению №03-01/60 от 11.12.2023 «О закреплении учебных планов».





## Кафедра проектного менеджмента и оценки бизнеса



Кафедра проектного менеджмента и оценки бизнеса была образована на базе одной из старейших кафедр Казанского государственного финансово-экономического института – кафедры отраслевых экономик (была основана в 1936 году).



Кафедра укомплектована высококвалифицированными преподавателями, имеющими опыт преподавания профильных дисциплин более 10 лет. В настоящее время на кафедре работают 25 преподавателей: **72%** преподавателей кафедры имеют ученую степень (**5 докторов наук, 13 кандидатов наук**).



Доля ставок ППС до **39 лет** составляет **71,0%\***



801-1000  
14-16



322  
5

\* Данные Ученого совета ИУЭФ КФУ от 23.12.2022г.



# Кафедра проектного менеджмента и оценки бизнеса

## Направления и профили подготовки



801-1000  
14-16







# Кафедра проектного менеджмента и оценки бизнеса

## Ключевые компетенции

- Общая теория оценки
- Оценка стоимости недвижимости
- Оценка стоимости машин, оборудования и транспортных средств
- Оценка стоимости нематериальных активов
- Оценка стоимости бизнеса
- Управление портфелем недвижимости



- Методология управления проектами
- Бизнес-планирование и финансовое моделирование
- Дизайн-мышление и создание продуктовой концепции
- Оценка и мониторинг проектных рисков
- Управление ценообразованием в проекте
- Управление командой проекта и лидерство



801-1000  
14-16





## Кафедра проектного менеджмента и оценки бизнеса

### Конкурентные преимущества кафедры:



прикладной характер программ, соответствие профессиональным стандартам;



уникальные знания и навыки (оценка и управление стоимостью, управление рисками, моделирование и оптимизация бизнес-процессов, бизнес-планирование и проектный менеджмент);



соответствие требованиям международной профессиональной сертификации (CIMA, CPM, CPMA, PMP, PMI, PMI-PMA, PMI-RMP);



преподаватели сертифицированы по ПМ СТАНДАРТ (современная российская система подтверждения квалификации руководителей и специалистов в области проектного управления);



возможность получения дополнительной международной сертификации после завершения магистерской программе «Бизнес и Менеджмент» и получения российской сертификации по управлению проектами в рамках бакалаврской программы «Проектный менеджмент».



801-1000  
14-16



322  
5



801-1000  
14-16



322  
5

# Кафедра проектного менеджмента и оценки бизнеса

## Оценка бизнеса и рисков

Кафедра с 2006 г. обеспечивает подготовку бакалавров и специалистов по направлению «Оценка собственности».



В 2016 году состоялся первый выпуск слушателей по программе профессиональной переподготовки специалистов с высшим образованием «Оценка собственности». Среди слушателей данных курсов были специалисты промышленных предприятий, аудиторских, юридических и консалтинговых фирм, сотрудники аналитических служб банков, бухгалтеры предприятий и экономисты.



Кафедра активно сотрудничает с профессиональным сообществом оценщиков. Сотрудники кафедры входят в состав Комитета по образованию и профессиональной подготовке некоммерческого партнерства «Союз оценщиков Республики Татарстан».



Преподаватели кафедры совместно со студентами в рамках профильных дисциплин участвуют в подготовке ежегодного Мониторинга цен объектов недвижимости, земельных участков, арендных и депозитных ставок Министерства земельных и имущественных отношений РТ



В рамках задачи интеграции сотрудничества с работодателями кафедра проектного менеджмента и оценки бизнеса совместно с Некоммерческим партнерством «Союз оценщиков Республики Татарстан» организует конкурс на лучшую выпускную квалификационную работу по направлению «Оценочная деятельность». На конкурс представляются выпускные квалификационные работы студентов и слушателей высших учебных заведений.



Министерство земельных и имущественных отношений РТ







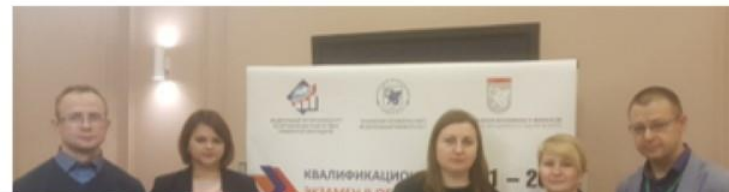
В 2017 году кафедра удостоилась чести впервые принимать всероссийский экзамен в области оценочной деятельности. Городами-флагманами, впервые принявшими квалификационный экзамен в области оценочной деятельности, стали Москва, Санкт-Петербург, Екатеринбург и Казань.



Кафедра становится основной площадкой уполномоченного органа - подведомственного Минэкономразвития России ФБУ «Федеральный ресурсный центр по организации подготовки управленческих кадров». За все время проведения (2017, 2018, 2020, 2021гг.) в экзаменах приняли участие более **1800 претендентов** из **37 регионов РФ**, из которых успешно прошли испытания **81%**.



### КВАЛИФИКАЦИОННЫЙ ЭКЗАМЕН В ОБЛАСТИ ОЦЕНОЧНОЙ ДЕЯТЕЛЬНОСТИ







801-1000  
14-16



322  
5

# Кафедра проектного менеджмента и оценки бизнеса

## Проектный менеджмент



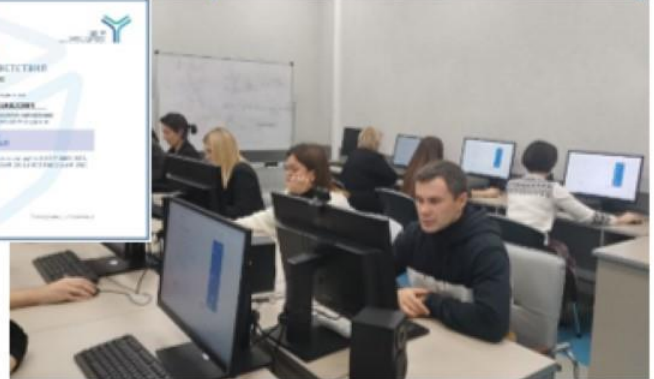
Кафедра с 2021г. является аккредитованным эксклюзивным региональным центром сертификации ПМ СТАНДАРТ в Приволжском регионе.



Кафедра регулярно проводит сертификационные сессии, а также реализует программу подготовки специалистов к сертификации ПМ СТАНДАРТ.



В 2023г. 5 преподавателей кафедры подтвердили квалификацию успешно сдав сертификационный экзамен в области проектного управления в соответствии с требованиями российских и международных стандартов ГОСТ Р 54869-2011, ГОСТ Р 54871-2011, ГОСТ Р 54870-2011, ГОСТ Р ИСО 21500-2014, ГОСТ Р ИСО 21504-2016.





## Кафедра проектного менеджмента и оценки бизнеса

### Проектный менеджмент



С 2018 года в рамках лицензионного договора между Казанским федеральным университетом и АО «Российская венчурная компания» кафедра обеспечивает интеграцию учебных курсов «Основы предпринимательства» и «Инновационная экономика и технологическое предпринимательство» в образовательные программы естественнонаучных, технических, гуманитарных направлений подготовки студентов бакалавриата, **подготовив рабочие программы дисциплин, фонды оценочных средств, учебно-методические материалы по 50 направлениям подготовки и специальностям Университета.**



С 28 по 31 мая 2018 года преподаватели кафедры прошли обязательный образовательный интенсив по методологии преподавания курса и работе с технологическими проектами на базе Научного парка МГУ, а также периодически проходят повышение квалификации. По данным курсам преподаватели кафедры разработали **5 цифровых образовательных ресурса (ЦОР):**



- Низамутдинов И.К. ЦОР по предмету «Инновационная экономика и технологическое предпринимательство (Менеджмент)» ссылка: <https://do.kpfu.ru/enrol/index.php?id=8936>;
- Низамутдинов И.К. ЦОР по предмету «Инновационная экономика и технологическое предпринимательство» (для естественнонаучных и технических направлений) ссылка: <https://do.kpfu.ru/enrol/index.php?id=8530>;
- Низамутдинов И.К., Григорян К.А., Сайфеева Е.Б. ЦОР по предмету «Основы предпринимательства» ссылка: <https://do.kpfu.ru/enrol/index.php?id=3795>;
- Исхакова Г.М., Левачкова С.Ю., Сайфеева Е.Б., Якупова Н.М. ЦОР по предмету «Инновационная экономика и технологическое предпринимательство» (для гуманитарных направлений) ссылка: <https://do.kpfu.ru/course/view.php?id=6433>
- Исхакова Г.М., Шакирзянова Д.И., Шугаева А.А. ЦОР по предмету «Проектная деятельность» ссылка: <https://do.kpfu.ru/enrol/index.php?id=4363>



801-1000  
14-16



322  
5





# Кафедра проектного менеджмента и оценки бизнеса

## Бизнес и менеджмент



С 2014г. кафедра реализует образовательную программу по магистратуре «Производственный и операционный менеджмент».



В 2020г. подписано академического партнерства Казанского Федерального университета с Chartered Institute of Management Accountants (CIMA) по программе магистратуры очно-заочной и очной формы «Бизнес и менеджмент».



Выпускники программы получили возможность сдать экзамены P1 «Управление эффективностью операций» и P2 «Управление эффективностью бизнеса» на **сертификат CIMA «Управление эффективностью бизнеса» (статус CIMA CertPM (Russian))**.



Выпускники Сертификата имели возможность продолжить обучение в CIMA по программе Диплом CIMA «Управление бизнесом» на русском, которая соответствует управленческому уровню профессиональной квалификации на английском языке. Обучение направлено на подготовку к сдаче комплексного ситуационного экзамена (кейса) по управлению бизнесом.



**CIMA**  
University Partner



**Академический партнёр**

сертифицирует магистрантов-инженеров кафедры CIMA в области подготовки по программе Certificate in Management Accounting

Казанский федеральный университет

Управление CIMA

14.06.2020

Программа подготовки

Магистерская программа «Бизнес и менеджмент»

Дата вступления в силу 1 января 2021 года

Срок действия 01 декабря 2021 года



Владим Козлов  
Депутат CIMA Europe



801-1000  
14-16



322  
5





# Кафедра проектного менеджмента и оценки бизнеса

## Новые компетенции



801-1000  
14-16



322  
5



## Кафедра проектного менеджмента и оценки бизнеса

### Приоритетные цели и направления развития кафедры

№	Направление развития	Характеристика, критерий измерения
1	Становление КФУ как ведущего образовательного и сертификационного центра в области проектного менеджмента в Приволжском федеральном округе	Проведение сертификации в области проектного менеджмента по отечественным и международным стандартам. Разработка и внедрение ЦОР. Разработка курсов ДПО. Партнерство с индустрией: установление партнерских отношений с ведущими компаниями и организациями в различных отраслях.
2	Создание научной школы в области проектного менеджмента с использованием сквозных цифровых технологий; инструментов репутационной экономики	Создание специализированного Проектного центра на базе кафедры, где студенты и преподаватели будут заниматься проведением исследований и разработкой новых технологий в сфере экономики и менеджмента.
3	Развитие публикационной активности с фокусированием на уровень цитируемости в журналах квартилей Q1 и Q2	Активное вовлечение преподавателей кафедры, получивших международные и отечественные сертификаты в научно-исследовательские и консалтинговые проекты для формирования новых научных результатов.
4	Повышение престижа и узнаваемости образования в сфере оценки бизнеса и рисков, а также проектного менеджмента и организации внешнеэкономической деятельности КФУ в ПФО, РФ, странах СНГ и дальнего зарубежья	Повышение доли иностранных студентов и слушателей. Создание международных исследовательских групп, объединяющих исследователей и студентов, интересующихся вопросами проектного управления и оценки бизнеса из разных стран.
6	Расширение сетевого взаимодействия. Сотрудничество, осуществление совместных научно-исследовательских и образовательных проектов с ведущими зарубежными и отечественными академическими центрами	Активное сотрудничество с ведущими образовательными центрами (НИУ ВШЭ, МГУ, Финакадемия ) с целью формирования уникальной области знаний на стыке профессиональных компетенций и научной специализации



801-1000  
14-16



322  
5



## Кафедра проектного менеджмента и оценки бизнеса

### План приглашения ведущих ученых

Возможные коллаборации с международным научным сообществом:



**Федотова Марина  
Алексеевна**  
д.э.н., проф.  
руководитель  
Департамента  
корпоративных финансов  
и корпоративного  
управления Финансового  
университета при  
Правительстве РФ.



**Фалько Сергей  
Григорьевич**  
д.э.н., проф. Директор  
Научно-  
образовательного центра  
«Контроллинг и  
управленческие  
инновации» МГТУ им.  
Баумана.



**Аньшин Валерий  
Михайлович**  
д.э.н., проф. директор  
Высшей школы  
управления проектами



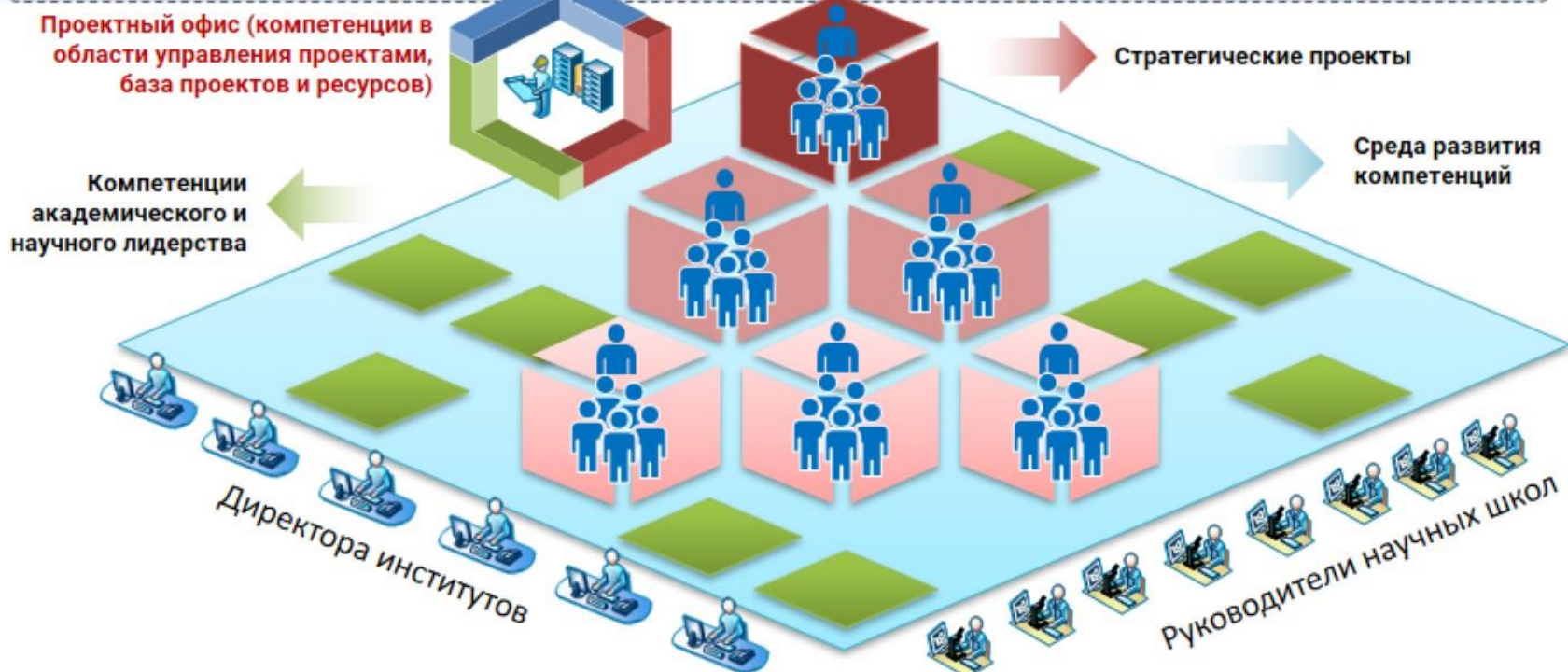
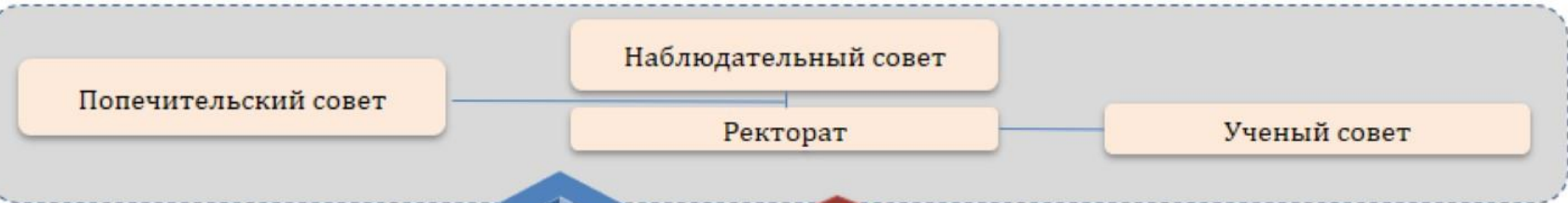
**Зубаревич Наталья  
Васильевна**  
д.г.н., проф. директор  
региональной программы  
«Социальный атлас  
российских регионов»  
Независимого института  
социальной политики,  
эксперт Программы  
развития ООН





# Кафедра проектного менеджмента и оценки бизнеса

## Потенциальный вклад кафедры в реализацию стратегии развития Университета



801-1000  
14-16



322  
5

# Спасибо за внимание !

## Контакты:

заведующий кафедрой проектного менеджмента и  
оценки бизнеса, д.э.н., проф.

Имамов Марсель Мукатдисович

+7 (843) 206-52-39 (доб: 3824, 3825)

econompr@mail.ru,

marsel.imamov@tatar.ru,



801-1000  
13

