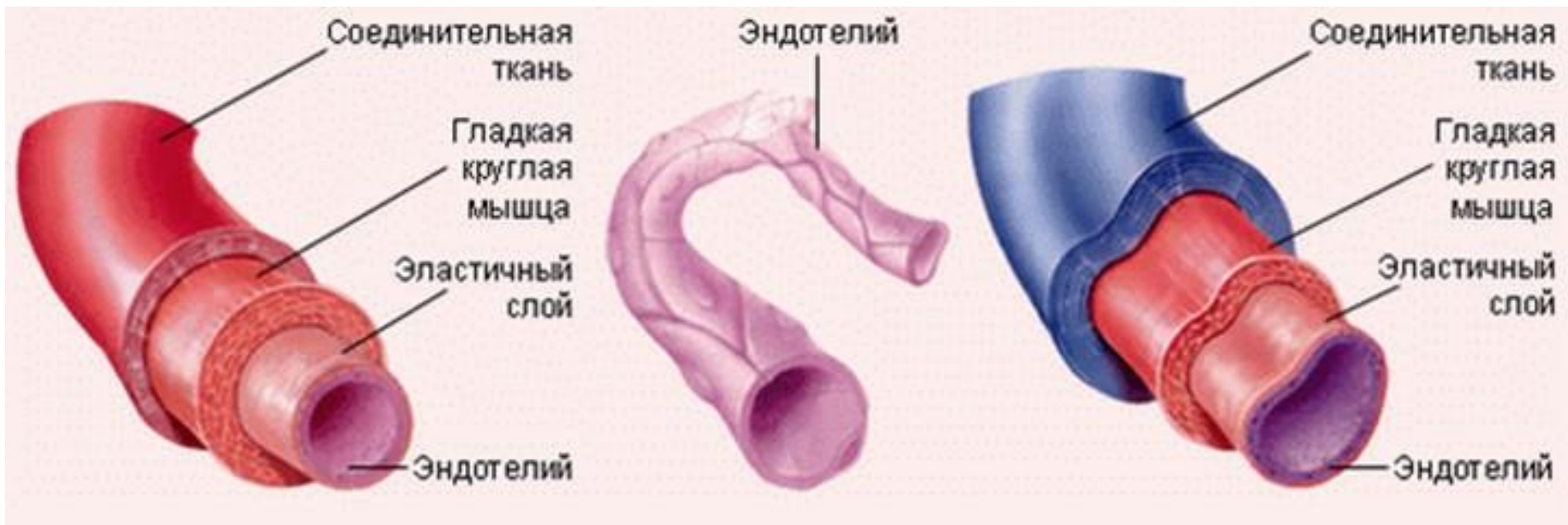
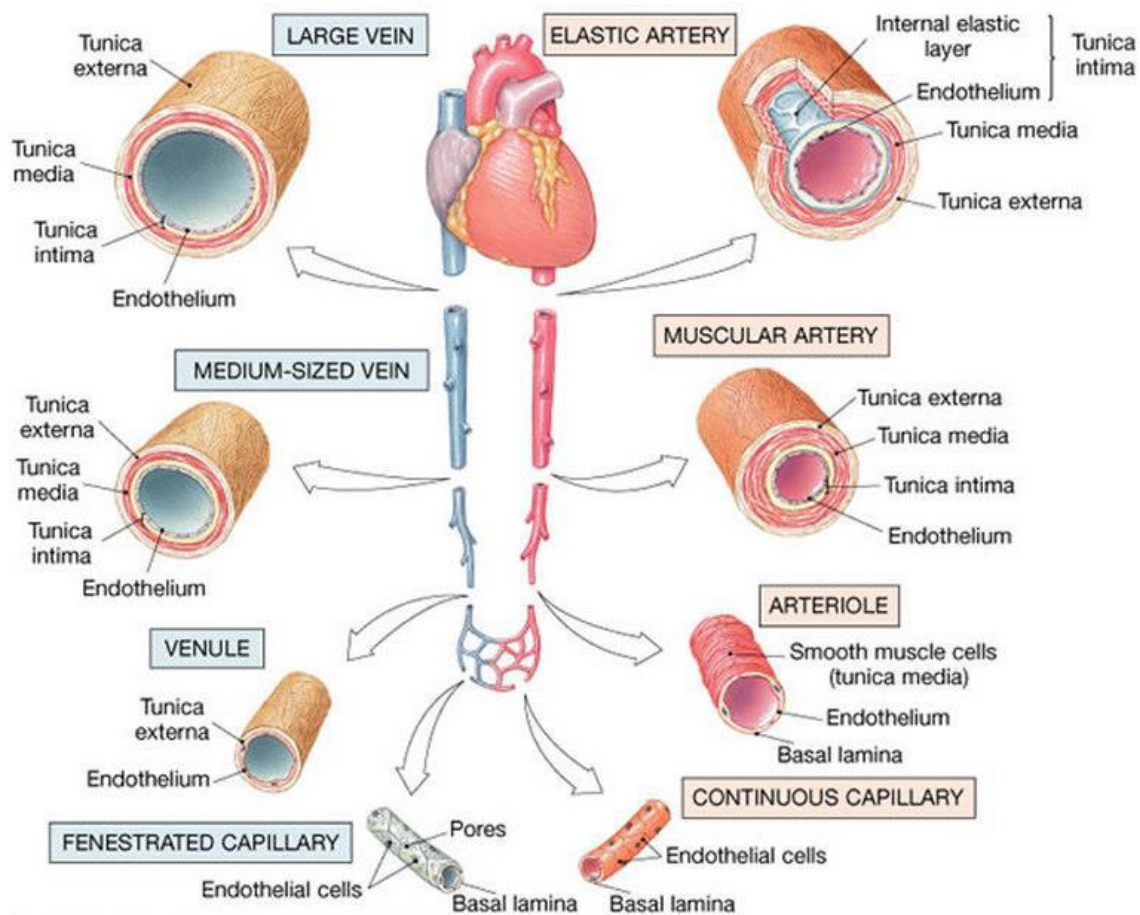


Ангиология – учение о сосудах

**Доцент кафедры морфологии и
общей патологии ИФМиБ, к.м.н.
Калигин М.С.**

Казань 2019

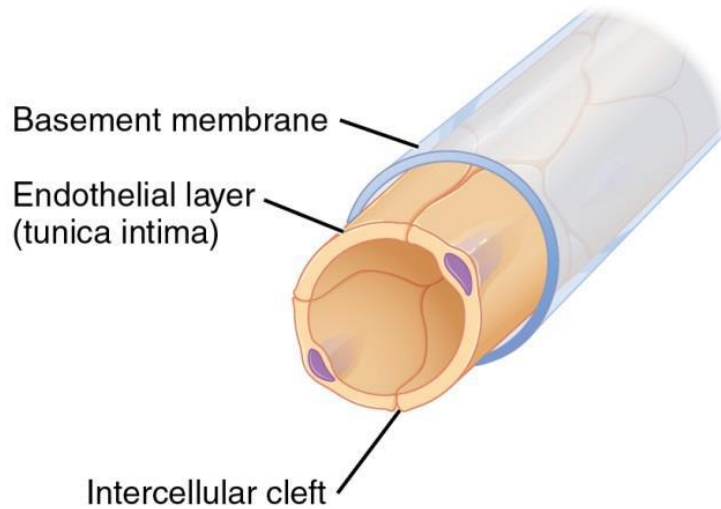
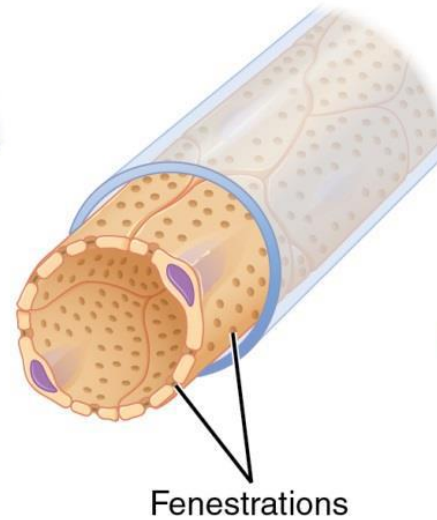
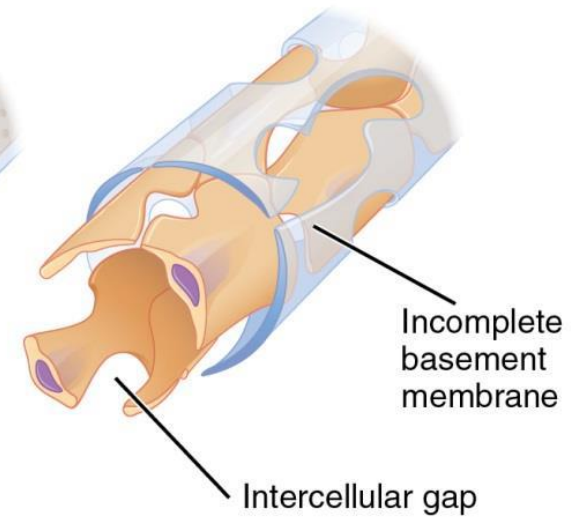




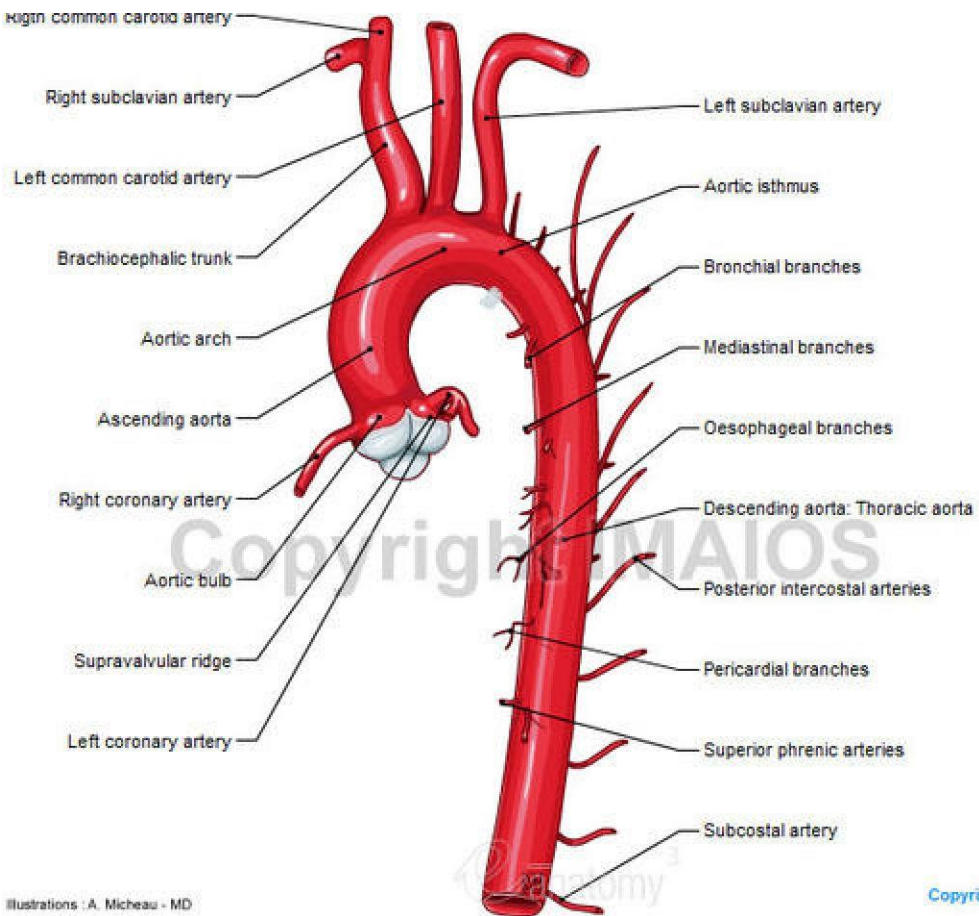
Copyright © 2004 Pearson Education, Inc., publishing as Benjamin Cummings.

У артерий средняя оболочка толще, чем у вен. Средняя оболочка особенно хорошо выражена у артерий среднего калибра (**артерии мышечного типа**). В стенке крупных артерий (**артерий эластического типа**) содержится больше эластина в средней и адвентициальной оболочке, чем у других сосудов.

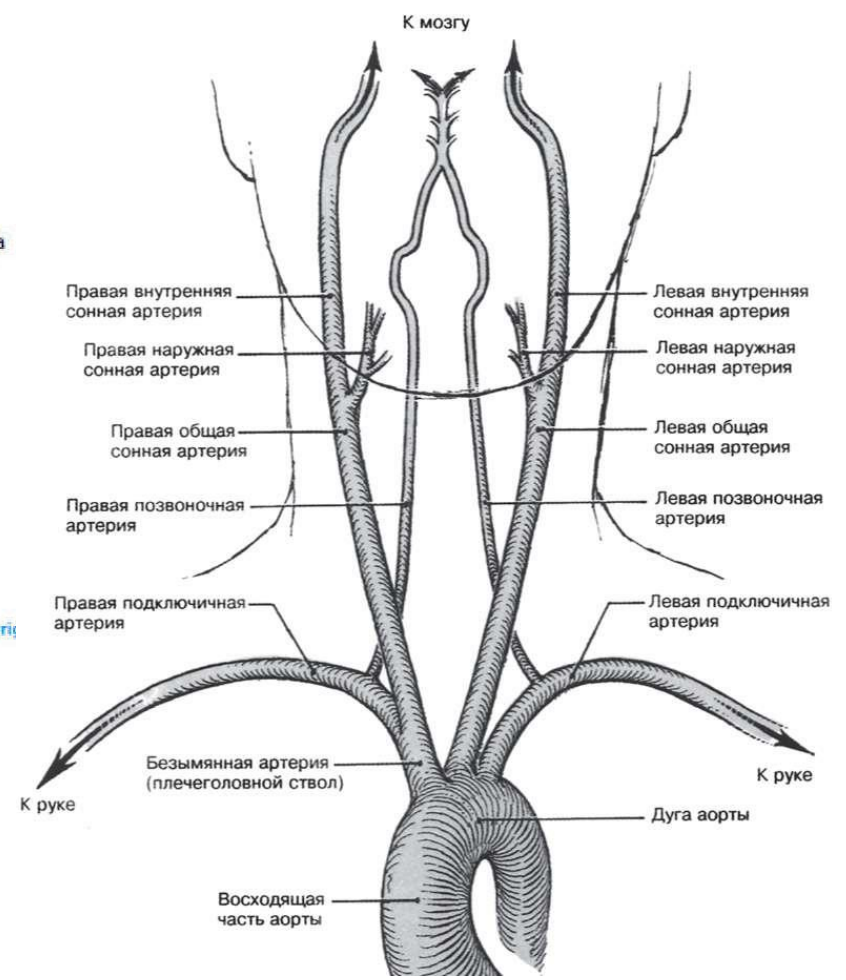
На поперечном срезе часто просвет вен выглядит спавшимся. У вен стенка тоньше, чем у артерий. Вены имеют клапаны, которые способствуют движению крови в одном направлении.

Continuous**Fenestrated****Sinusoid**

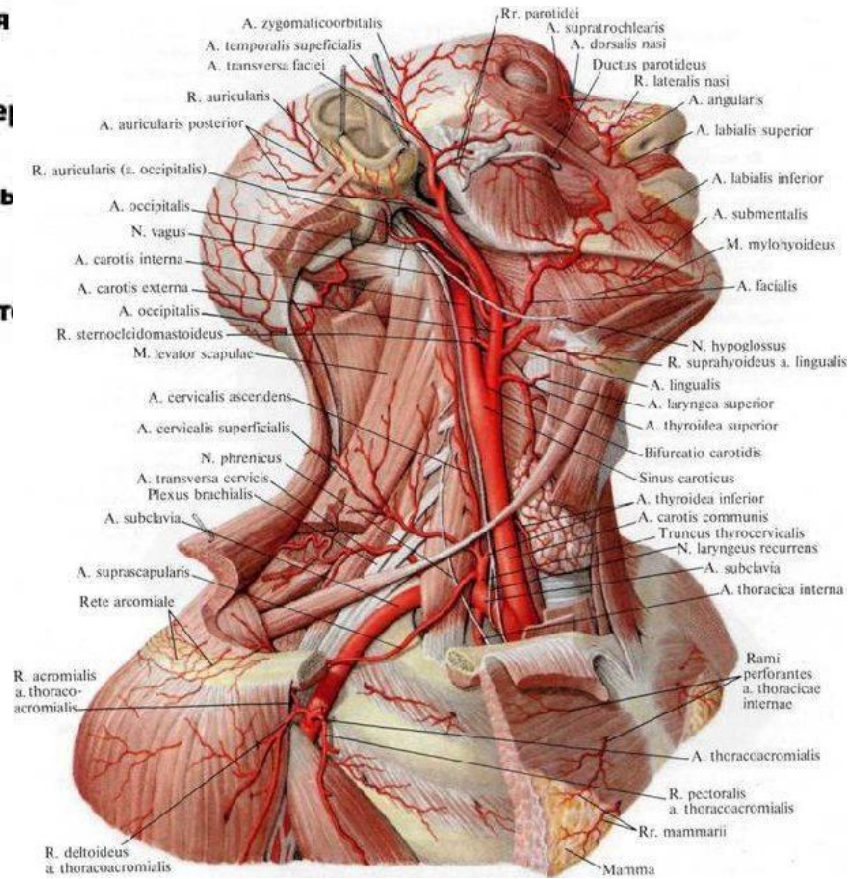
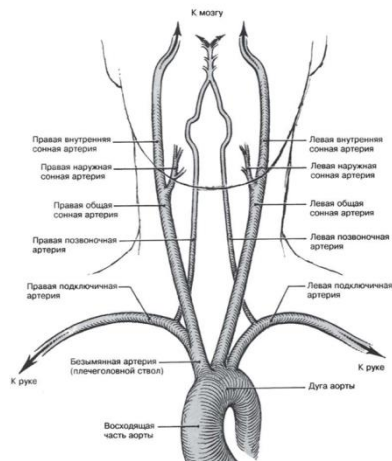
- а. Непрерывные капилляры имеют плоский эндотелий, клетки которого связаны при помощи плотных контактов - в мышцах, головном мозге и периферических нервах.
- б. Фенестрированные капилляры. Эндотелиальные клетки имеют просветы (фенестры). Фенестрированные капилляры встречаются в тканях, где происходит быстрый обмен между тканью и кровью (в почках, кишечнике, эндокринных железах).
- в. Синусоидные капилляры имеют шесть отличительных признаков: между эндотелиальными клетками имеются щели, часто достаточно большие, позволяющие пропускать клетки.



Illustrations: A. Micheau - MD



Copyright



Правое полушарие

Левое полушарие

Обонятельные луковицы
Органы распознавания запахов.

Средняя артерия большого мозга
Главная ветвь внутренней сонной артерии, снабжающая кровью две трети мозгового полушария, а также множество множественных в глубине мозга.

Базиллярная артерия
Большая артерия, проходящая по нижней поверхности Варолиева моста. Она разделяется, образуя две задние мозговые артерии.

Позвоночная артерия
Исходит из подключичной артерии, входит в череп через большое затылочное отверстие, снабжая кровью ствол мозга. Потом она объединяется со второй позвоночной артерией, формируя базиллярную артерию.

Головной мозг

Передняя артерия большого мозга
Снабжает кровью лобную долю и медиальную поверхность полушария головного мозга.

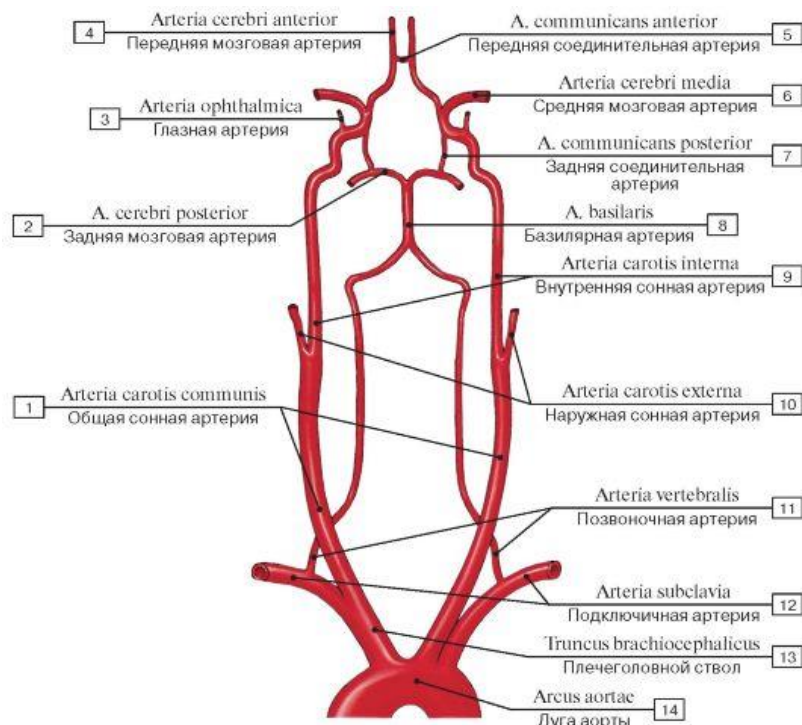
Виллизиев круг (артериальный круг большого мозга)
Круг взаимосвязанных артерий в основании мозга.

Задняя артерия большого мозга
Снабжает кровью нижнюю часть височной доли мозгового полушария и затылочную долю, расположенную в задней части полушария.

Мозжечок

Мозжечковые артерии
Отвечают от позвоночной и базиллярной артерии, обеспечивая кровоснабжение мозжечка.

Спинальный мозг



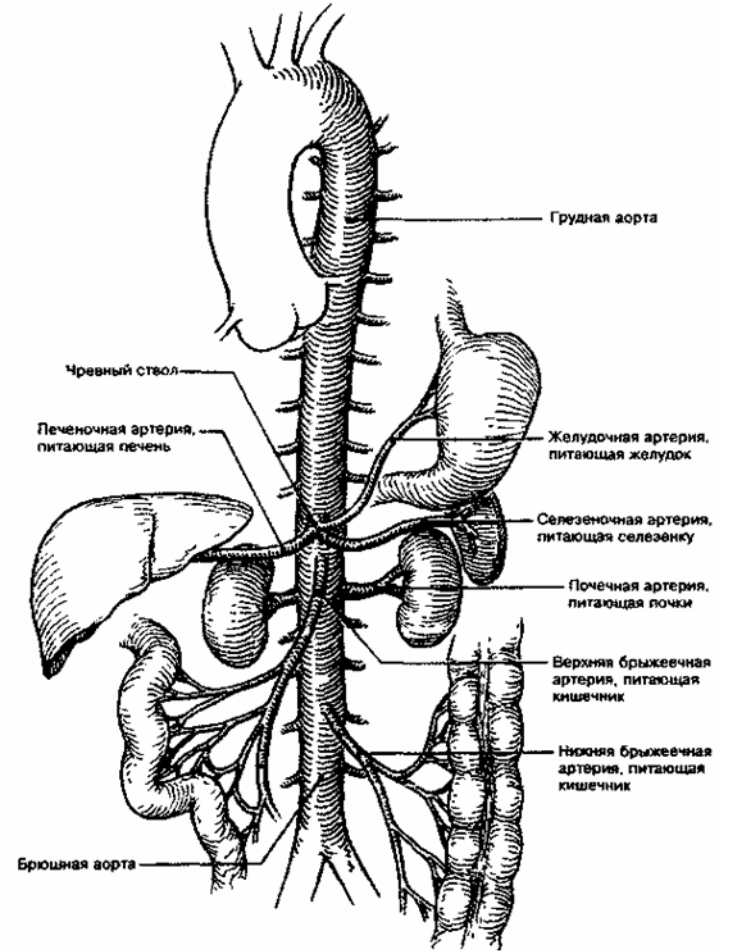
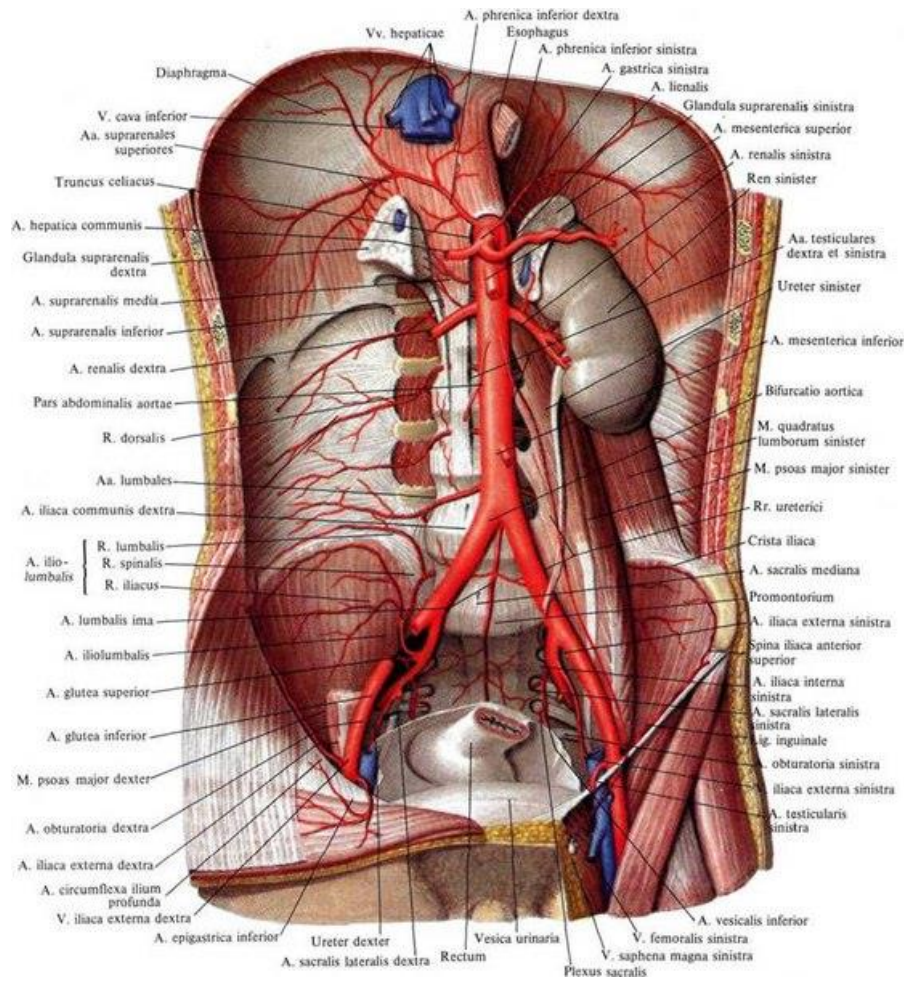


Figura Nº 289—AORTA ABDOMINAL Y SUS RAMAS

