

# ПАСПОРТ ДОСТУПНОСТИ

Федеральное государственное автономное образовательное  
учреждение высшего образования «Казанский (Приволжский)  
федеральный университет»  
**Учебный корпус**

г. Казань, ул. Кремлевская, д.35, корпус 2

(выполнено в соответствии с Методикой, позволяющей объективизировать и систематизировать доступность объектов и услуг в приоритетных сферах жизнедеятельности для инвалидов и других маломобильных групп населения, с возможностью учета региональной специфики, утверждённой приказом Министерства труда и социальной защиты Российской Федерации от 25 декабря 2012 года № 627)



УТВЕРЖДАЮ

Проректор по образовательной  
деятельности  
Федерального государственного  
автономного образовательного  
учреждения высшего образования  
«Казанский (Приволжский)  
федеральный университет»



ПАСПОРТ ДОСТУПНОСТИ  
объекта социальной инфраструктуры (ОСИ)  
N \_\_\_\_\_

1. Общие сведения об объекте

- 1.1. Наименование (вид) объекта учебный корпус, Казанский (Приволжский) федеральный университет
- 1.2. Адрес объекта РТ, г. Казань, ул. Кремлевская, д.35, корпус 2
- 1.3. Сведения о размещении объекта:
- отдельно стоящее здание 17 этажей, 32 684,4 кв.м.
  - часть здания 5 этажей (или на этаже), 11726,2 кв.м.
  - наличие прилегающего земельного участка (да, нет); 22588 кв.м.
- 1.4. Год постройки здания 1978, последнего капитального ремонта -
- 1.5. Дата предстоящих плановых ремонтных работ: текущего, капитального -
- 1.6. Название организации (учреждения) (полное юридическое наименование - согласно Уставу, краткое наименование) Федеральное государственное автономное образовательное учреждение высшего образования «Казанский (Приволжский) федеральный университет».
- 1.7. Юридический адрес организации (учреждения) 420008, Россия, РТ, г. Казань, ул. Кремлевская, д. 18, корп. 1
- 1.8. Основание для пользования объектом (оперативное управление, аренда, собственность)
- 1.9. Форма собственности (государственная, негосударственная)
- 1.10. Территориальная принадлежность (федеральная, региональная, муниципальная)
- 1.11. Вышестоящая организация (наименование) РФ. Министерство науки и высшего образования Российской Федерации.
- 1.12. Адрес вышестоящей организации, другие координаты 125009, г. Москва, ул. Тверская, д. 11,  
+7 (495) 547-13-16

2. Характеристика деятельности организации на объекте  
(по обслуживанию населения)

- 2.1. Сфера деятельности (здравоохранение, образование, социальная защита,



физическая культура и спорт, культура, связь и информация, транспорт, жилой фонд, потребительский рынок и сфера услуг, другое  
образование

2.2. Виды оказываемых услуг Образовательные услуги

2.3. Форма оказания услуг: (на объекте, с длительным пребыванием, в т.ч. проживанием, на дому, дистанционно) на объекте

2.4. Категории обслуживаемого населения по возрасту: (дети, взрослые трудоспособного возраста, пожилые; все возрастные категории) все возрастные категории

2.5. Категории обслуживаемых инвалидов: инвалиды, передвигающиеся на коляске, инвалиды с нарушениями опорно-двигательного аппарата; нарушениями зрения, нарушениями слуха, нарушениями умственного развития

2.6. Плановая мощность: посещаемость (количество обслуживаемых в день), вместимость, пропускная способность - 2512 учебных мест

2.7. Участие в исполнении ИПР инвалида, ребенка-инвалида (да, нет) нет

### 3. Состояние доступности объекта

3.1. Путь следования к объекту пассажирским транспортом

(описать маршрут движения с использованием пассажирского транспорта)

Автобусные маршруты, троллейбусные маршруты (Остановка общественного транспорта «Университет» - пешая доступность здания 200 м.), станция метро «площадь Тукая» - пешая доступность здания – 500 м.

наличие адаптированного пассажирского транспорта к объекту нет

3.2. Путь к объекту от ближайшей остановки пассажирского транспорта:

3.2.1. расстояние до объекта от остановки транспорта 200 м

3.2.2. время движения (пешком) 5 мин.

3.2.3. наличие выделенного от проезжей части пешеходного пути (да, нет) да

3.2.4. Перекрестки: нерегулируемые; регулируемые, со звуковой сигнализацией, таймером; нет

3.2.5. Информация на пути следования к объекту: акустическая, тактильная, визуальная; нет

3.2.6. Перепады высоты на пути: есть, имеется подъем от остановки общественного транспорта «Университет» до объекта КФУ.

Их обустройство для инвалидов на коляске: да, нет

3.3. Организация доступности объекта для инвалидов - форма обслуживания <\*>

№ п/п	Категория инвалидов (вид нарушения)	Вариант организации доступности объекта (формы обслуживания) <*>
1	Все категории инвалидов и МГН в том числе инвалиды:	
2	передвигающиеся на креслах-колясках	По варианту «ДУ»
3	с нарушениями опорно-двигательного аппарата	По варианту «ДУ»
4	с нарушениями зрения	По варианту «ДУ»
5	с нарушениями слуха	По варианту «ДУ»
6	с нарушениями умственного развития	По варианту «А»

<\*> Указывается один из вариантов: "А", "Б", "ДУ", "ВНД"



### 3.4. Состояние доступности основных структурно-функциональных зон

N п/п	Основные структурно-функциональные зоны	Состояние доступности, в том числе для основных категорий инвалидов <*>
1	Территория, прилегающая к зданию (участок)	ДП-В
2	Вход (входы) в здание	ВНД (С), ДЧ-И (О, К, У, Г)
3	Путь (пути) движения внутри здания (в т.ч. пути эвакуации)	ДУ(К, О), ДЧ-И (Г, У, С)
4	Зона целевого назначения здания (целевого посещения объекта)	ДУ (К, С, Г), ДЧ-И (О, У)
5	Санитарно-гигиенические помещения	ДУ(К), ДП-И(Г, У), ДЧ-И(С, О)
6	Система информации и связи (на всех зонах)	ДУ(Г), ДЧ-И(К, О, У, С)
7	Пути движения к объекту (от остановки транспорта)	ДП-В

<\*> Указывается: ДП-В - доступно полностью всем; ДП-И (К, О, С, Г, У) - доступно полностью избирательно (указать категории инвалидов); ДЧ-В - доступно частично всем; ДЧ-И (К, О, С, Г, У) - доступно частично избирательно (указать категории инвалидов); ДУ - доступно условно, ВНД - временно недоступно.

### 3.5. Итоговое заключение о состоянии доступности ОСИ:

Объект можно признать условно доступным для людей, передвигающихся на кресле-коляске, с нарушением опорно-двигательного аппарата, для людей с нарушением слуха и зрения. Доступность всех зон и помещений для инвалидов с нарушениями умственного развития.

## 4. Управленческое решение

### 4.1. Рекомендации по адаптации основных структурных элементов объекта

N п/п	Основные структурно-функциональные зоны объекта	Рекомендации по адаптации объекта (вид работы) <*>
1	Территория, прилегающая к зданию (участок)	Не нуждается
2	Вход (входы) в здание	Капитальный ремонт, организационные мероприятия
3	Путь (пути) движения внутри здания (в т.ч. пути эвакуации)	Организационные мероприятия, индивидуальное решение с ТСП, капитальный ремонт
4	Зона целевого назначения здания (целевого посещения объекта)	Капитальный ремонт, организационные мероприятия, индивидуальное решение с ТСП
5	Санитарно-гигиенические помещения	Капитальный ремонт, организационные мероприятия, индивидуальное решение с ТСП



6	Система информации на объекте (на всех зонах)	Организационные мероприятия, индивидуальное решение с ТСР, капитальный ремонт
7	Пути движения к объекту (от остановки транспорта)	Организационные мероприятия, индивидуальное решение с ТСР
8	Все зоны и участки	Капитальный ремонт, организационные мероприятия, Индивидуальные решения с ТСР

<\*> Указывается один из вариантов (видов работ): не нуждается; ремонт (текущий, капитальный); индивидуальное решение с ТСР; технические решения невозможны - организация альтернативной формы обслуживания.

4.2. Период проведения работ \_\_\_\_ до 2027 г. \_\_\_\_  
в рамках исполнения \_\_ плана адаптации объекта \_\_\_\_  
(указывается наименование документа: программы, плана)

4.3. Ожидаемый результат (по состоянию доступности) после выполнения работ по адаптации ДЧ-В или ДП-В  
Оценка результата исполнения программы, плана (по состоянию доступности)

4.4. Для принятия решения требуется, не требуется (нужное подчеркнуть):  
Согласование \_\_\_\_  
Имеется заключение уполномоченной организации о состоянии доступности объекта (наименование документа и выдавшей его организации, дата),  
прилагается

4.5. Информация размещена (обновлена) на Карте доступности субъекта  
Российской Федерации дата \_\_\_\_  
(наименование сайта, портала)

#### 5. Особые отметки

Паспорт сформирован на основании:

1. Анкеты (информации об объекте) от «16» сентября 2024 г.
2. Акта обследования объекта: № акта \_\_\_\_ от «16» сентября 2024 г.
3. Решения Комиссии \_\_\_\_ от " " 202\_\_ г.



УТВЕРЖДАЮ

Проректор по образовательной  
деятельности  
Федерального государственного  
автономного образовательного  
учреждения высшего образования  
«Казанский (Приволжский)  
федеральный университет»

  
"25" сентября 2024 г.  
Е.А. Турилова/  


### АНКЕТА

(информация об объекте социальной инфраструктуры)  
К ПАСПОРТУ ДОСТУПНОСТИ ОСИ  
N \_\_\_\_\_

#### 1. Общие сведения об объекте

- 1.1. Наименование (вид) объекта учебный корпус, Казанский (Приволжский) федеральный университет
- 1.2. Адрес объекта РТ, г. Казань, ул. Кремлевская, д.35, корпус 2
- 1.3. Сведения о размещении объекта:
- отдельно стоящее здание 17 этажей, 32 684,4 кв.м.
  - часть здания 5 этажей (или на этаже), 11726,2 кв.м.
  - наличие прилегающего земельного участка (да, нет); 22588 кв.м.
- 1.4. Год постройки здания 1978, последнего капитального ремонта -
- 1.5. Дата предстоящих плановых ремонтных работ: текущего, капитального -
- 1.6. Название организации (учреждения) (полное юридическое наименование - согласно Уставу, краткое наименование) Федеральное государственное автономное образовательное учреждение высшего образования «Казанский (Приволжский) федеральный университет».
- 1.7. Юридический адрес организации (учреждения) 420008, Россия, РТ, г. Казань, ул. Кремлевская, д. 18, корп. 1
- 1.1.8. Основание для пользования объектом (оперативное управление, аренда, собственность)
- 1.9. Форма собственности (государственная, негосударственная)
- 1.10. Территориальная принадлежность (федеральная, региональная, муниципальная)
- 1.11. Вышестоящая организация (наименование) РФ. Министерство науки и высшего образования Российской Федерации.
- 1.12. Адрес вышестоящей организации, другие координаты 125009, г. Москва, ул. Тверская, д. 11, +7 (495) 547-13-16

#### 2. Характеристика деятельности организации на объекте

- 2.1. Сфера деятельности (здравоохранение, образование, социальная защита, физическая культура и спорт, культура, связь и информация, транспорт, жилой фонд, потребительский рынок и сфера услуг, другое образование)
- 2.2. Виды оказываемых услуг Образовательные услуги
- 2.3. Форма оказания услуг: (на объекте, с длительным пребыванием, в т.ч. проживанием, на дому, дистанционно) на объекте



- 2.4. Категории обслуживаемого населения по возрасту: (дети, взрослые трудоспособного возраста, пожилые; все возрастные категории) все возрастные категории
- 2.5. Категории обслуживаемых инвалидов: инвалиды, передвигающиеся на коляске, инвалиды с нарушениями опорно-двигательного аппарата; нарушениями зрения, нарушениями слуха, нарушениями умственного развития
- 2.6. Плановая мощность: посещаемость (количество обслуживаемых в день), вместимость, пропускная способность - 2512 учебных мест
- 2.7. Участие в исполнении ИПР инвалида, ребенка-инвалида (да, нет) нет

### 3. Состояние доступности объекта для инвалидов и других маломобильных групп населения (МГН)

- 3.1. Путь следования к объекту пассажирским транспортом (описать маршрут движения с использованием пассажирского транспорта)  
Автобусные маршруты, троллейбусные маршруты (Остановка общественного транспорта «Университет» - пешая доступность здания 200 м.), станция метро «площадь Тукая» - пешая доступность здания – 500 м.  
наличие адаптированного пассажирского транспорта к объекту нет
- 3.2. Путь к объекту от ближайшей остановки пассажирского транспорта:
- 3.2.1. расстояние до объекта от остановки транспорта 200 м
- 3.2.2. время движения (пешком) 5 мин.
- 3.2.3. наличие выделенного от проезжей части пешеходного пути (да, нет) да
- 3.2.4. Перекрестки: нерегулируемые; регулируемые, со звуковой сигнализацией, таймером; нет
- 3.2.5. Информация на пути следования к объекту: акустическая, тактильная, визуальная; нет
- 3.2.6. Перепады высоты на пути: есть, имеется подъем от остановки общественного транспорта «Университет» до объекта КФУ.

Их обустройство для инвалидов на коляске: да, нет

### 3.3. Вариант организации доступности ОСИ (формы обслуживания) <\*> с учетом СП 59.13330.2020

N п/п	Категория инвалидов (вид нарушения)	Вариант организации доступности объекта
1	Все категории инвалидов и МГН	
	в том числе инвалиды:	
2	передвигающиеся на креслах-колясках	По варианту «ДУ»
3	с нарушениями опорно-двигательного аппарата	По варианту «ДУ»
4	с нарушениями зрения	По варианту «ДУ»
5	с нарушениями слуха	По варианту «ДУ»
6	с нарушениями умственного развития	По варианту «А»

<\*> Указывается один из вариантов: "А", "Б", "ДУ", "ВНД".

### 4. Управленческое решение (предложения по адаптации основных структурных элементов объекта)

N п/п	Основные структурно-функциональные зоны объекта	Рекомендации по адаптации объекта (вид работы) <*>
1	Территория, прилегающая к зданию (участок)	Не нуждается
2	Вход (входы) в здание	Капитальный ремонт, организационные мероприятия



3	Путь (пути) движения внутри здания (в т.ч. пути эвакуации)	Организационные мероприятия, индивидуальное решение с ТСП, капитальный ремонт
4	Зона целевого назначения (целевого посещения объекта)	Капитальный ремонт, организационные мероприятия, индивидуальное решение с ТСП
5	Санитарно-гигиенические помещения	Капитальный ремонт, организационные мероприятия, индивидуальное решение с ТСП
6	Система информации на объекте (на всех зонах)	Организационные мероприятия, индивидуальное решение с ТСП, капитальный ремонт
7	Пути движения к объекту (от остановки транспорта)	Организационные мероприятия, индивидуальное решение с ТСП
8	Все зоны и участки	Капитальный ремонт, организационные мероприятия, Индивидуальные решения с ТСП

<\*> Указывается один из вариантов (видов работ): не нуждается; ремонт (текущий, капитальный); индивидуальное решение с ТСП; технические решения невозможны - организация альтернативной формы обслуживания.

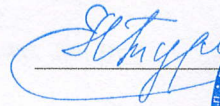
Размещение информации на Карте доступности субъекта Российской Федерации согласовано \_\_\_\_\_

(подпись, Ф.И.О., должность; координаты для связи  
уполномоченного представителя объекта)



УТВЕРЖДАЮ

Проректор по образовательной  
деятельности  
Федерального государственного  
автономного образовательного  
учреждения высшего образования  
«Казанский (Приволжский) федеральный  
университет»



Е.А. Турилова/

"25" сентября

2024 г.



АКТ ОБСЛЕДОВАНИЯ  
объекта социальной инфраструктуры  
К ПАСПОРТУ ДОСТУПНОСТИ ОСИ  
N \_\_\_\_\_

г. Казань

«16» сентября 2024 г.

Наименование территориального  
образования субъекта  
Российской Федерации

1. Общие сведения об объекте

- 1.1. Наименование (вид) объекта учебный корпус, Казанский (Приволжский) федеральный университет
- 1.2. Адрес объекта РТ, г. Казань, ул. Кремлевская, д.35, корпус 2
- 1.3. Сведения о размещении объекта:
- отдельно стоящее здание 17 этажей, 32 684,4 кв.м.
  - часть здания 5 этажей (или на этаже), 11726,2 кв.м.
  - наличие прилегающего земельного участка (да, нет); 22588 кв.м.
- 1.4. Год постройки здания 1978, последнего капитального ремонта -
- 1.5. Дата предстоящих плановых ремонтных работ: текущего, капитального -
- 1.6. Название организации (учреждения) (полное юридическое наименование - согласно Уставу, краткое наименование) Федеральное государственное автономное образовательное учреждение высшего образования «Казанский (Приволжский) федеральный университет».
- 1.7. Юридический адрес организации (учреждения) 420008, Россия, РТ, г. Казань, ул. Кремлевская, д. 18, корп.1

2. Характеристика деятельности организации на объекте

Дополнительная информация \_\_\_\_\_

3. Состояние доступности объекта

- 3.1. Путь следования к объекту пассажирским транспортом  
(описать маршрут движения с использованием пассажирского транспорта)  
Автобусные маршруты, троллейбусные маршруты (Остановка общественного транспорта «Университет» - пешая доступность здания 200 м.), станция метро «площадь Тукая» - пешая доступность здания - 500 м.



наличие адаптированного пассажирского транспорта к объекту нет

3.2. Путь к объекту от ближайшей остановки пассажирского транспорта:

3.2.1. расстояние до объекта от остановки транспорта 200 м

3.2.2. время движения (пешком) 5 мин.

3.2.3. наличие выделенного от проезжей части пешеходного пути (да, нет) да

3.2.4. Перекрестки: нерегулируемые; регулируемые, со звуковой сигнализацией, таймером; нет

3.2.5. Информация на пути следования к объекту: акустическая, тактильная, визуальная; нет

3.2.6. Перепады высоты на пути: есть, имеется подъем от остановки общественного транспорта «Университет» до объекта КФУ.

Их обустройство для инвалидов на коляске: да, нет

### 3.3. Организация доступности объекта для инвалидов - форма обслуживания

N п/п	Категория инвалидов (вид нарушения)	Вариант организации доступности объекта (формы обслуживания) <*>
1	Все категории инвалидов и МГН	
	в том числе инвалиды:	
2	передвигающиеся на креслах-колясках	По варианту «ДУ»
3	с нарушениями опорно-двигательного аппарата	По варианту «ДУ»
4	с нарушениями зрения	По варианту «ДУ»
5	с нарушениями слуха	По варианту «ДУ»
6	с нарушениями умственного развития	По варианту «А»

<\*> Указывается один из вариантов: "А", "Б", "ДУ", "ВНД".

### 3.4. Состояние доступности основных структурно-функциональных зон

N п/п	Основные структурно-функциональные зоны	Состояние доступности, в том числе для основных категорий инвалидов <***>	Приложение
			N фото
1	Территория, прилегающая к зданию (участок)	ДП-В	1-3
2	Вход (входы) в здание	ВНД (С), ДЧ-И (О, К, У, Г)	4-7
3	Путь (пути) движения внутри здания (в т.ч. пути эвакуации)	ДУ(К, О), ДЧ-И (Г, У, С)	7-26, 30
4	Зона целевого назначения здания (целевого посещения объекта)	ДУ (К, С, Г), ДЧ-И (О, У)	9-10, 22, 25, 27-29
5	Санитарно-гигиенические помещения	ДУ(К), ДП-И(Г, У), ДЧ-И(С, О)	15-17, 30-36
6	Система информации и связи (на всех зонах)	ДУ(Г), ДЧ-И(К, О, У, С)	4, 6, 7, 12-18, 20-21, 25- 30, 32, 35
7	Пути движения к объекту (от остановки транспорта)	ДП-В	

<\*\*\*> Указывается: ДП-В - доступно полностью всем; ДП-И (К, О, С, Г, У)  
- доступно полностью избирательно (указать категории инвалидов); ДЧ-В -



доступно частично всем; ДЧ-И (К, О, С, Г, У) - доступно частично избирательно (указать категории инвалидов); ДУ - доступно условно, ВНД - недоступно.

### 3.5. ИТОГОВОЕ ЗАКЛЮЧЕНИЕ о состоянии доступности ОСИ:

Объект можно признать условно доступным для людей, передвигающихся на кресле-коляске, с нарушением опорно-двигательного аппарата, для людей с нарушением слуха и зрения. Доступность всех зон и помещений для инвалидов с нарушениями умственного развития.

## 4. Управленческое решение (проект)

### 4.1. Рекомендации по адаптации основных структурных элементов объекта:

№ п/п	Основные структурно-функциональные зоны объекта	Рекомендации по адаптации объекта (вид работы) <*>
1	Территория, прилегающая к зданию (участок)	Не нуждается
2	Вход (входы) в здание	Капитальный ремонт, организационные мероприятия
3	Путь (пути) движения внутри здания (в т.ч. пути эвакуации)	Организационные мероприятия, индивидуальное решение с ТСР, капитальный ремонт
4	Зона целевого назначения здания (целевого посещения объекта)	Капитальный ремонт, организационные мероприятия, индивидуальное решение с ТСР
5	Санитарно-гигиенические помещения	Капитальный ремонт, организационные мероприятия, индивидуальное решение с ТСР
6	Система информации на объекте (на всех зонах)	Организационные мероприятия, индивидуальное решение с ТСР, капитальный ремонт
7	Пути движения к объекту (от остановки транспорта)	Организационные мероприятия, индивидуальное решение с ТСР
8	Все зоны и участки	Капитальный ремонт, организационные мероприятия, Индивидуальные решения с ТСР

<\*> Указывается один из вариантов (видов работ): не нуждается; ремонт (текущий, капитальный); индивидуальное решение с ТСР; технические решения невозможны - организация альтернативной формы обслуживания.

4.2. Период проведения работ \_\_\_\_\_ до 2027 г. \_\_\_\_\_  
в рамках исполнения \_\_\_\_\_  
(указывается наименование документа: программы, плана)

4.3. Ожидаемый результат (по состоянию доступности) после выполнения работ по адаптации ДЧ-В или ДП-В  
Оценка результата исполнения программы, плана (по состоянию доступности)

4.4. Для принятия решения требуется, не требуется (нужное подчеркнуть):

4.4.1. согласование на Комиссии



(наименование Комиссии по координации деятельности в сфере обеспечения доступной среды жизнедеятельности для инвалидов и других МГН)  
4.4.2. согласование работ с надзорными органами (в сфере проектирования и строительства, архитектуры, охраны памятников, другое - указать)

4.4.3. техническая экспертиза; разработка проектно-сметной документации;

4.4.4. согласование с вышестоящей организацией (собственником объекта);

4.4.5. согласование с общественными организациями инвалидов \_\_\_\_\_;

4.4.6. другое \_\_\_\_\_.

Имеется заключение уполномоченной организации о состоянии доступности объекта (наименование документа и выдавшей его организации, дата), прилагается \_\_\_\_\_

4.7. Информация может быть размещена (обновлена) на Карте доступности субъекта Российской Федерации \_\_\_\_\_

(наименование сайта, портала)

## 5. Особые отметки

### ПРИЛОЖЕНИЯ:

Результаты обследования:

- |  |    |      |
|--|----|------|
| 1. Территории, прилегающей к объекту       | на | 1 л. |
| 2. Входа (входов) в здание                 | на | 2 л. |
| 3. Путей движения в здании                 | на | 3 л. |
| 4. Зоны целевого назначения объекта        | на | 3 л. |
| 5. Санитарно-гигиенических помещений       | на | 2 л. |
| 6. Системы информации (и связи) на объекте | на | 2 л. |

Результаты фотофиксации на объекте фотографии - 36 шт.

Пояточные планы, паспорт БТИ \_\_\_\_\_ на \_\_\_\_\_ л.

Другое (в том числе дополнительная информация о путях движения к объекту) \_\_\_\_\_

Руководитель  
рабочей группы

\_\_\_\_\_  
(Должность, Ф.И.О.)

\_\_\_\_\_  
(Подпись)

Члены рабочей группы

Эксперт СДС ВОИ

(Должность, Ф.И.О.) \_\_\_\_\_ (Подпись)

Эксперт СДС ВОИ

(Должность, Ф.И.О.) \_\_\_\_\_ (Подпись)



В том числе:

Представитель общества инвалидов  
Приволжского районного общества  
Татарской Республиканской Организации  
Всероссийского Общества Инвалидов,  
Эксперт № ЭТ-02-1700084

\_\_\_\_\_ Бакина Н.С. \_\_\_\_\_  
(Должность) (Подпись) (Ф.И.О.)

*Бакина*  
*Кремлевская, 35 пер. 2*

представители организации,  
расположенной на объекте

\_\_\_\_\_ (Должность, Ф.И.О.) (Подпись) \_\_\_\_\_

\_\_\_\_\_ (Должность, Ф.И.О.) (Подпись) \_\_\_\_\_

Управленческое решение согласовано "\_\_\_" \_\_\_\_\_ 20\_\_ г.

(протокол N \_\_\_\_\_)

Комиссией (название) \_\_\_\_\_.



**I. Результаты обследования:**  
**1. Территории, прилегающей к зданию (участка)**

**учебный корпус, Казанский (Приволжский) федеральный университет**  
**по адресу: РТ, г. Казань, ул. Кремлевская, д.35, корпус 2**

Наименование объекта, адрес

N п/п	Наименование функционально-планировочного элемента	Наличие элемента			Выявленные нарушения и замечания		Работы по адаптации объектов	
		есть/нет	N на плане	N фото	Содержание	Значимо для инвалида (категория)	Содержание	Виды работ
1.1	Вход (входы) на территорию	нет		-	-	-	-	-
1.2	Путь (пути) движения на территории	есть		1	Не выявлено	Все	Не выявлено	Не нуждается
1.3	Лестница (наружная)	нет		-	-	-	-	-
1.4	Пандус (наружный)	нет		-	-	-	-	-
1.5	Автостоянка и парковка	есть		2-3	Не выявлено	Все	Не выявлено	Не нуждается
	<b>ОБЩИЕ требования к зоне</b>							

**II. Заключение по зоне:**

Наименование структурно-функциональной зоны	Состояние доступности <*> (к пункту 3.4 Акта обследования ОСИ)	Приложение		Рекомендации по адаптации (вид работы) <***> к пункту 4.1 Акта обследования ОСИ
		N на плане	N фото	
Территория, прилегающая к зданию	ДП-В		1-3	Не нуждается

<\*> Указывается: ДП-В - доступно полностью всем; ДП-И (К, О, С, Г, У) - доступно полностью избирательно (указать категории инвалидов); ДЧ-В - доступно частично всем; ДЧ-И (К, О, С, Г, У) - доступно частично избирательно (указать категории инвалидов); ДУ - доступно условно, ВНД - недоступно.

<\*\*\*> Указывается один из вариантов: не нуждается; ремонт (текущий, капитальный); индивидуальное решение с ТСР; технические решения невозможны - организация альтернативной формы обслуживания.

**Комментарий к заключению:** Состояние доступности объекта оценено как доступно полностью всем.



**I. Результаты обследования:**

**2. Входа в здание**

**учебный корпус, Казанский (Приволжский) федеральный университет**  
**по адресу: РТ, г. Казань, ул. Кремлевская, д.35, корпус 2**

Наименование объекта, адрес

N п/п	Наименование функционально-планировочного элемента	Наличие элемента			Выявленные нарушения и замечания		Работы по адаптации объектов	
		есть/нет	N на плане	N фото	Содержание	Значимо для инвалида (категория)	Содержание	Виды работ
2.1	Лестница (наружная)	Есть		4	Отсутствует ограждение, ширина лестницы 8 м.  Отсутствуют предупреждающие тактильно-контрастные указатели перед спуском и подъемом на лестницу  Отсутствует выделение контрастным цветом краевой ступени лестницы	О, С  С  С	При ширине лестниц на основных входах в здание 4,0 м и более следует дополнительно предусматривать разделительные двусторонние поручни. Параметры наружной лестницы следует принимать Согласно СП 59.13330.2020 п. 5.1.12, 5.1.13, 6.2.8  Рекомендуется обустроить предупреждающие тактильно-контрастные указатели глубиной 0,5-0,6 м на расстоянии 0,3 м, с высотой рифов 5 мм (СП 59.13330.2020 п 5.1.10, ГОСТ Р 52875-2018)  На проступях краевых ступеней лестничных маршей должны быть нанесены одна или несколько противоскользящих полос, контрастных с поверхностью ступени, как правило, желтого цвета, общей шириной 0,08 - 0,1 м. Расстояние между краем контрастной полосы и краем проступи ступени - не более 0,04 м. (п. 6.2.8 СП 59.13330.2020).	Капитальный ремонт  Капитальный ремонт  Капитальный ремонт
2.2	Пандус (наружный)	есть		5	Не выявлено	К	Не выявлено	Не нуждается
2.3	Входная площадка	есть		6	При входе в здание отсутствует: кнопка вызова персонала; тактильный знак обозначающий кнопку вызова персонала для оказания ситуационной помощи  Отсутствует изменения фактуры поверхности	Все  С	При входе в здание установить кнопку вызова персонала (п.6.1.1 СП 59.13330.2020) Тактильно-визуальный знак обозначения кнопки вызова персонала для оказания ситуационной помощи должен размещаться над кнопкой вызова. Высота расположения верхнего края таких указателей должна быть 1,3 м от уровня поверхности. (п. 4.3.8.4 ГОСТ Р 52131-2019).  На входных площадках предусмотреть изменения фактуры поверхности (или грязезащитную решетку) (п. 6.1.8 СП59.13330.2020, ГОСТ Р 52875-2018)	Организационные мероприятия  Организационные мероприятия Капитальный



								ремонт
2.4	Двери (входные)	есть		6	Отсутствуют информирующие тактильные таблички для людей с нарушением зрения, дублированная шрифтом Брайля	С	Разместить рядом с дверью со стороны дверной ручки (на стене) информирующие тактильные таблички для людей с нарушением зрения с использованием рельефных знаков и символов, а также рельефно-точечного шрифта Брайля на высоте от 1,2 до 1,6 м: - перед входом в здание с указанием наименования учреждения, времени оказания услуг (приемных часов) (п. 6.5.9 СП 59.13330.2020).	Организационные мероприятия
2.5	Тамбур	есть		7	Не выявлено	Все	Не выявлено	Не нуждается
	ОБЩИЕ требования к зоне							

## II. Заключение по зоне:

Наименование структурно-функциональной зоны	Состояние доступности <*> (к пункту 3.4 Акта обследования ОСИ)	Приложение		Рекомендации по адаптации (вид работы) <***> к пункту 4.1 Акта обследования ОСИ
		N на плане	N фото	
Вход (входы) в здание	ВНД (С), ДЧ-И (О, К, У, Г)		4-7	Капитальный ремонт, организационные мероприятия

<\*> Указывается: ДП-В - доступно полностью всем; ДП-И (К, О, С, Г, У) - доступно полностью избирательно (указать категории инвалидов); ДЧ-В - доступно частично всем; ДЧ-И (К, О, С, Г, У) - доступно частично избирательно (указать категории инвалидов); ДУ - доступно условно, ВНД - недоступно.

<\*\*\*> Указывается один из вариантов: не нуждается; ремонт (текущий, капитальный); индивидуальное решение с ТСП; технические решения невозможны - организация альтернативной формы обслуживания.

**Комментарий к заключению:** Состояние доступности объекта оценено как доступно частично избирательно для инвалидов с нарушением опорно-двигательного аппарата, на кресле-коляске, с нарушением слуха и с нарушениями умственного развития, временно недоступно для инвалида с нарушением зрения, рекомендуется выполнить мероприятия по повышению доступности для граждан с ограниченными возможностями.



**I. Результаты обследования:**  
**3. Пути (путей) движения внутри здания**  
(в т.ч. путей эвакуации)

**учебный корпус, Казанский (Приволжский) федеральный университет**  
**по адресу: РТ, г. Казань, ул. Кремлевская, д.35, корпус 2**

Наименование объекта, адрес

N п/п	Наименование функционально-планировочного элемента	Наличие элемента			Выявленные нарушения и замечания		Работы по адаптации объектов	
		есть/нет	N на плане	N фото	Содержание	Значимо для инвалида (категория)	Содержание	Виды работ
3.1	Коридор (вестибюль, зона ожидания, галерея, балкон)	есть		8-11, 18	Не выявлено	Все	Не выявлено	Не нуждается
3.2	Лестница (внутри здания)	есть		12-18	Отсутствует расстояние между краем контрастной полосы и краем проступи ступени	С	Расстояние между краем контрастной полосы и краем проступи ступени - не более 0,04 м. (п. 6.2.8 СП 59.13330.2020).	Организационные мероприятия
					Существующие лестничное ограждения имеет травмирующие завершения Поручни имеют прямоугольное сечение, без завершающих частей Ограждение на противоположной стене отсутствует (ведущая в гардероб)	О, С	Рекомендуется оборудовать лестницу поручнем округлого сечения диаметром от 0,04 до 0,05 м с завершающими горизонтальными частями, длиннее марша лестницы на 0,3 м (допускается от 0,27 до 0,33 м) с не травмирующим завершением. Поручень должен быть расположен с двух сторон на высоте 0,9-1,0 м (п. 6.2.11, 6.2.12 СП 59.13330.2020, ГОСТ Р 512621-2022).	Капитальный ремонт
					Отсутствует ограждение лестниц в коридоре (ведущая к с/у МГН)/холле	О, С	Предусмотреть ограждения с поручнями с двух сторон на высоте 0,9-1,0 м. Поручень ограждений с внутренней стороны лестницы должен быть непрерывным по всей ее высоте. Завершающие горизонтальные части поручня должны выполняться по 5.1.13 и иметь травмобезопасное исполнение. (п. 6.2.11, 6.2.12 СП 59.13330.2020, ГОСТ Р 512621-2022.)	Организационные мероприятия Капитальный ремонт
					Ширина лестницы более 4м.	О, С	При ширине лестниц на основных входах в здание 4,0 м и более следует дополнительно предусматривать разделительные двусторонние поручни. Параметры наружной лестницы следует принимать согласно СП 59.13330.2020 п. 6.2.8	Капитальный ремонт



					<p>На путях движению по коридору ведущая к с/у МГН (1 этаж) на лестнице отсутствует пандус/подъемное устройство</p> <p>На поручнях отсутствует рельефные обозначения этажей</p>	<p>К</p> <p>С</p>	<p>Предусмотреть пандус или подъемное устройство (согласно п. 6.2.9, 6.2.10, 6.2.11 СП 59.13330.2020)</p> <p>На боковой, внешней по отношению к маршу, поверхности поручней общественных зданий должны предусматриваться рельефные обозначения этажей. (п. 6.2.12 СП 59.13330.2020, ГОСТ Р 51671-2020, ГОСТ Р 59601 — 2021).</p>	<p>Капитальный ремонт, организационные мероприятия, индивидуальное решение с ТСП</p> <p>Организационные мероприятия</p>
3.3	Пандус (внутри здания)	нет						
3.4	Лифт пассажирский (или подъемник)	есть		19	Отсутствует обозначение номера этажа рельефными цифрами, продублированными шрифтом Брайля.	С	На боковых поверхностях дверных проемов выходов из лифтов, а в случае их отсутствия или отсутствия у них необходимой ширины - на стенах смежно с выходами из лифтов, на высоте 1,5 м от уровня пола должно быть обозначение номера этажа рельефными цифрами, продублированными шрифтом Брайля. Размер знака должен иметь высоту 50 мм и высоту рельефа не менее 1,0 мм. На стене напротив каждой кабины лифта на высоте 1,5 м должно быть обозначение этажа высотой цифр не менее 0,1 и не более 0,2 м, контрастное по отношению к цвету поверхности стены. (согласно п. 6.2.16 СП 59.13330.2020)	Организационные мероприятия
3.5	Дверь	есть		17-18, 20-21, 25-26, 30	<p>Ручки входных дверей в кабинеты/аудитории и по коридору не контрастны по отношению к цвету двери.</p> <p>Визуальные средства информации о назначении помещений установлены на самой двери и выше нормы</p>	<p>С</p> <p>К, О, У, Г</p>	<p>Обеспечить контрастность ручек входных дверей в кабинеты/аудитории и по коридору по отношению к цвету двери. (п. 6.4.1 СП 59.13330.2020).</p> <p>Визуальная информация для идентификации помещений в зданиях должна быть расположена на стене со стороны ручки двери на высоте от 1,4 до 1,6 м и на расстоянии 0,3 м от центра информационного блока таблички до края дверного проема. Визуальную информацию, знаки или пиктограммы в зданиях не допускается размещать на полотнах дверей, за исключением редко открываемых нерабочих</p>	<p>Организационные мероприятия</p> <p>Организационные мероприятия</p>



						створок двухстворчатых дверей (п. 6.2.1.4, 6.2.1.5, 6.2.1.6, ГОСТ Р 51671-2020)		
3.6	Пути эвакуации (в т.ч. зоны безопасности)	есть		22	Высота порогов выше нормы	С	Обеспечить высоту порога входной двери не более 0,014м (п. 6.2.4 СП 59.13330.2020).	Капитальный ремонт
	ОБЩИЕ требования к зоне							

## II. Заключение по зоне:

Наименование структурно-функциональной зоны	Состояние доступности <*> (к пункту 3.4 Акта обследования ОСИ)	Приложение		Рекомендации по адаптации (вид работы) <***> к пункту 4.1 Акта обследования ОСИ
		N на плане	N фото	
Пути движения внутри здания и пути эвакуации	ДУ(К, О), ДЧ-И (Г, У, С)		7-26, 30	Организационные мероприятия, индивидуальное решение с ТСП, капитальный ремонт

<\*> Указывается: ДП-В - доступно полностью всем; ДП-И (К, О, С, Г, У) - доступно полностью избирательно (указать категории инвалидов); ДЧ-В - доступно частично всем; ДЧ-И (К, О, С, Г, У) - доступно частично избирательно (указать категории инвалидов); ДУ - доступно условно, ВНД - недоступно.

<\*\*\*> Указывается один из вариантов: не нуждается; ремонт (текущий, капитальный); индивидуальное решение с ТСП; технические решения невозможны - организация альтернативной формы обслуживания.

**Комментарий к заключению:** Состояние доступности объекта оценено как доступно частично избирательно для инвалидов с нарушением слуха, с нарушениями умственного развития и зрения, доступно условно для инвалидов на кресле-коляске и с опорно-двигательным аппаратом, рекомендуется выполнить мероприятия по повышению доступности для граждан с ограниченными возможностями.



**І. Результаты обследования:**  
**4. Зоны целевого назначения здания**  
**(целевого посещения объекта)**

Вариант І - зона обслуживания инвалидов

**учебный корпус, Казанский (Приволжский) федеральный университет**  
**по адресу: РТ, г. Казань, ул. Кремлевская, д.35, корпус 2**

Наименование объекта, адрес

N п/п	Наименование функционально-планировочного элемента	Наличие элемента			Выявленные нарушения и замечания		Работы по адаптации объектов	
		есть/ нет	N на плане	N фото	Содержание	Значимо для инвалида (категория)	Содержание	Виды работ
4.1	Кабинетная форма обслуживания (аудитория)	есть		22, 25, 27-29	Высота порогов 1,5-2 см В кабинете отсутствует система усиления звука.          Не выделено контрастной противоскользящей полосой краевые ступени лестничного марша	Все          С	Обеспечить высоту порога входной двери не более 0,014м (п. 6.2.4 СП 59.13330.2020). Обеспечить учебный кабинет мобильной системой усиления звука (портативной индукционной петлей)          На проступях краевых ступеней лестничных маршей должны быть нанесены одна или несколько противоскользящих полос, контрастных с поверхностью ступени, как правило, желтого цвета, общей шириной 0,08 - 0,1 м. Расстояние между краем контрастной полосы и краем проступи ступени - не более 0,04 м. (п. 6.2.8 СП 59.13330.2020).	Капитальный ремонт, организационные мероприятия, индивидуальное решение с ТСР          Капитальный ремонт, организационные мероприятия
4.2	Зальная форма обслуживания	нет						
4.3	Прилабочная форма обслуживания	нет						
4.4	Форма обслуживания с перемещением по маршруту	есть		9-10	Не выявлено	Все	Не выявлено	Не нуждается
4.5	Кабина индивидуально обслуживания	нет						
	ОБЩИЕ требования к зоне							



## II. Заключение по зоне:

Наименование структурно-функциональной зоны	Состояние доступности <*> (к пункту 3.4 Акта обследования ОСИ)	Приложение		Рекомендации по адаптации (вид работы) <***> к пункту 4.1 Акта обследования ОСИ
		Н на плане	Н фото	
Зоны целевого назначения здания (целевого посещения объекта)	ДУ (К, С, Г), ДЧ-И (О, У)		9-10, 22, 25, 27-29	Капитальный ремонт, организационные мероприятия, индивидуальное решение с ТСР

<\*> Указывается: ДП-В - доступно полностью всем; ДП-И (К, О, С, Г, У) - доступно полностью избирательно (указать категории инвалидов); ДЧ-В - доступно частично всем; ДЧ-И (К, О, С, Г, У) - доступно частично избирательно (указать категории инвалидов); ДУ - доступно условно, ВНД - недоступно.

<\*\*\*> Указывается один из вариантов: не нуждается; ремонт (текущий, капитальный); индивидуальное решение с ТСР; технические решения невозможны - организация альтернативной формы обслуживания.

**Комментарий к заключению:** Зоны целевого назначения условно доступны для людей, передвигающихся на кресле-коляске, с нарушением зрения и слуха, для остальных категорий зоны целевого назначения доступны частично, рекомендуется выполнить мероприятия по повышению доступности для граждан с ограниченными возможностями



**I. Результаты обследования:**

**4. Зоны целевого назначения здания**

(целевого посещения объекта)

Вариант II – место приложения труда

учебный корпус, Казанский (Приволжский) федеральный университет

по адресу: РТ, г. Казань, ул. Кремлевская, д.35, корпус 2

Наименование объекта, адрес

Наименование функционально-планировочного элемента	Наличие элемента			Выявленные нарушения и замечания		Работы по адаптации объектов	
	есть/нет	N на плане	N фото	Содержание	Значимо для инвалида (категория)	Содержание	Виды работ
Место приложения труда	нет		27-29				
ОБЩИЕ требования к зоне							

**II. Заключение по зоне:**

Наименование структурно-функциональной зоны	Состояние доступности <*> (к пункту 3.4 Акта обследования ОСИ)	Приложение		Рекомендации по адаптации (вид работы) <*> к пункту 4.1 Акта обследования ОСИ
		N на плане	N фото	
Зоны целевого назначения здания (целевого посещения объекта)				

<\*> Указывается: ДП-В - доступно полностью всем; ДП-И (К, О, С, Г, У) - доступно полностью избирательно (указать категории инвалидов); ДЧ-В - доступно частично всем; ДЧ-И (К, О, С, Г, У) - доступно частично избирательно (указать категории инвалидов); ДУ - доступно условно, ВНД - недоступно.

<\*> Указывается один из вариантов: не нуждается; ремонт (текущий, капитальный); индивидуальное решение с ТСР; технические решения невозможны - организация альтернативной формы обслуживания.

**Комментарий к заключению:** Состояние доступности объекта оценено как доступно полностью всем.



### 1. Результаты обследования:

учебный корпус, Казанский (Приволжский) федеральный университет

Наименование объекта, адрес

[illegible]



				На лестнице ведущую к гардеробу отсутствует пандус/подъемное устройство		завершением. Поручень должен быть расположен с двух сторон на высоте 0,9-1,0 м (п. 6.2.11, 6.2.12 СП 59.13330.2020, ГОСТ Р 512621-2022).	
						Предусмотреть ограждения с поручнями с двух сторон на высоте 0,9-1,0 м. Поручень ограждений с внутренней стороны лестницы должен быть непрерывным по всей ее высоте. Завершающие горизонтальные части поручня должны выполняться по 5.1.13 и иметь травмобезопасное исполнение. (п. 6.2.11, 6.2.12 СП 59.13330.2020, ГОСТ Р 512621-2022.)	Организационные мероприятия Капитальный ремонт
						Предусмотреть пандус или подъемное устройство (согласно п. 6.2.9, 6.2.10, 6.2.11 СП 59.13330.2020)	Капитальный ремонт
	ОБЩИЕ требования к зоне						

## II. Заключение по зоне:

Наименование структурно-функциональной зоны	Состояние доступности <*> (к пункту 3.4 Акта обследования ОСИ)	Приложение		Рекомендации по адаптации (вид работы) <*> к пункту 4.1 Акта обследования ОСИ
		Н на плане	Н фото	
Санитарно-гигиенические помещения	ДУ(К), ДП-И(Г, У), ДЧ-И(С, О)		15-17, 30-36	Капитальный ремонт, организационные мероприятия, индивидуальное решение с ТСП

<\*> Указывается: ДП-В - доступно полностью всем; ДП-И (К, О, С, Г, У) - доступно полностью избирательно (указать категории инвалидов); ДЧ-В - доступно частично всем; ДЧ-И (К, О, С, Г, У) - доступно частично избирательно (указать категории инвалидов); ДУ - доступно условно, ВНД - недоступно.

<\*> Указывается один из вариантов: не нуждается; ремонт (текущий, капитальный); индивидуальное решение с ТСП; технические решения невозможны - организация альтернативной формы обслуживания.

**Комментарий к заключению:** Состояние доступности объекта оценено как доступно условно для инвалидов на кресле-коляске, доступно полностью избирательно с нарушением слуха и с нарушениями умственного развития, доступно частично избирательно для инвалидов с нарушением опорно-двигательного аппарата и с нарушением зрения, рекомендуется выполнить мероприятия по повышению доступности для граждан с ограниченными возможностями.



**I. Результаты обследования:  
6. Системы информации на объекте**

**учебный корпус, Казанский (Приволжский) федеральный университет**  
**по адресу: РТ, г. Казань, ул. Кремлевская, д.35, корпус 2**  
Наименование объекта, адрес

N п/п	Наименование функционально-планировочного элемента	Наличие элемента			Выявленные нарушения и замечания		Работы по адаптации объектов	
		есть/нет	N на плане	N фото	Содержание	Значимо для инвалида (категория)	Содержание	Виды работ
6.1	Визуальные средства	есть		4, 6, 7, 17-18, 20-21, 25-26, 30	<p>Не выделено контрастной противоскользящей полосой краевые ступени лестничного марша (улица/помещение)</p> <p>Ручки входных дверей не контрастны по отношению к цвету двери.</p> <p>Визуальные средства информации о назначении помещений установлены на самой двери и выше нормы</p>	<p>С</p> <p>С</p> <p>К, О, Г, У</p>	<p>Установить контрастную противоскользящую полосу, контрастных с поверхностью ступени, общей шириной 0,08 - 0,1 м. Расстояние между краем контрастной полосы и краем проступи ступени - не более 0,04 м.</p> <p>Обеспечить контрастность ручек входных дверей по отношению к цвету двери. (п. 6.4.1 СП 59.13330.2020).</p> <p>Визуальная информация для идентификации помещений в зданиях должна быть расположена на стене со стороны ручки двери на высоте от 1,4 до 1,6 м и на расстоянии 0,3 м от центра информационного блока таблички до края дверного проема. Визуальная информация для идентификации помещений в зданиях должна быть расположена на стене со стороны ручки двери на высоте от 1,4 до 1,6 м и на расстоянии 0,3 м от центра информационного блока таблички до края дверного проема. Визуальную информацию, знаки или пиктограммы в зданиях не допускается размещать на полотнах дверей, за исключением редко открываемых нерабочих створок двухстворчатых дверей (п. 6.2.1.4, 6.2.1.5, 6.2.1.6, ГОСТ Р 51671-2020)</p>	Организационные мероприятия
6.2	Акустические средства	нет		27-29	Отсутствует акустический аппарат типа «Индукционной петли»	Г	Приобретение	Индивидуальное решение с ТСР
6.3	Тактильные средства			4, 6, 12-16, 32, 35	Отсутствует: предупреждающие тактильно-контрастные указатели перед спуском и подъемом на лестницу; изменения	С	Предусмотреть: изменения фактуры поверхности (или грязезащитную решетку); тактильно-визуальный знак обозначения кнопки вызова экстренной помощи в с/у	Организационные мероприятия. Капитальный



				фактуры поверхности перед входной дверью; перед входом в здание информирующие тактильные таблички для людей с нарушением зрения, дублированная шрифтом Брайля; тактильно-визуальный знак обозначения кнопки вызова экстренной помощи в с/у МГН, на поручнях отсутствует рельефные обозначения этажей.		МГН, информирующие тактильные таблички для людей с нарушением зрения, дублированная шрифтом Брайля с наименованием учреждения; рельефные обозначения этажей на поручнях;	ремонт
ОБЩИЕ требования к зоне							

## II. Заключение по зоне:

Наименование структурно-функциональной зоны	Состояние доступности <*> (к пункту 3.4 Акта обследования ОСИ)	Приложение		Рекомендации по адаптации (вид работы) <*> к пункту 4.1 Акта обследования ОСИ
		N на плане	N фото	
Системы информации на объекте	ДУ(Г), ДЧ-И(К, О, У, С)		4, 6, 7, 12-18, 20-21, 25-30, 32, 35	Организационные мероприятия, индивидуальное решение с ТСП, капитальный ремонт

<\*> Указывается: ДП-В - доступно полностью всем; ДП-И (К, О, С, Г, У) - доступно полностью избирательно (указать категории инвалидов); ДЧ-В - доступно частично всем; ДЧ-И (К, О, С, Г, У) - доступно частично избирательно (указать категории инвалидов); ДУ - доступно условно, ВНД - недоступно.  
 <\*> Указывается один из вариантов: не нуждается; ремонт (текущий, капитальный); индивидуальное решение с ТСП; технические решения невозможны - организация альтернативной формы обслуживания.

**Комментарий к заключению:** Состояние доступности объекта оценено как доступно условно для инвалидов с нарушением слуха, доступно частично избирательно с нарушениями умственного развития, опорно-двигательного аппарата, на кресле-коляске и зрения, рекомендуется выполнить мероприятия по повышению доступности для граждан с ограниченными возможностями



Фото 1



Фото 2



Фото 3



Фото 4



Фото 5



Фото 6



Фото 7



Фото 8



Фото 9



Фото 10



Фото 11





ΦΟΤΟ 12



Фото 13



Фото 14



Фото 15



Фото 16



Фото 17



Фото 18



Фото 19



Фото 20



Фото 21



ΦΟΤΟ 22



ФОТО 23

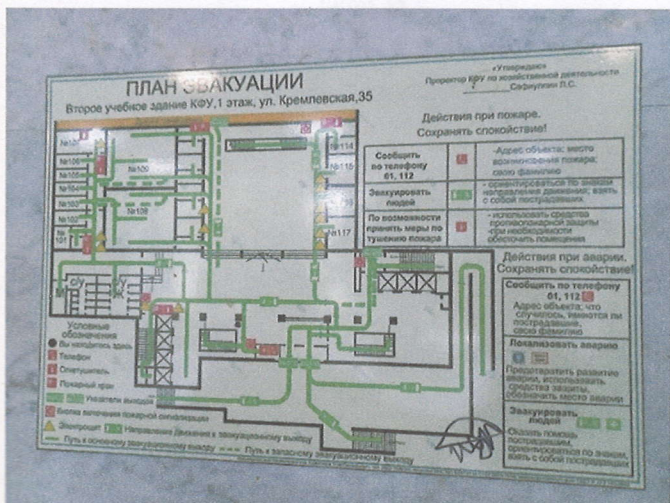


Фото 24

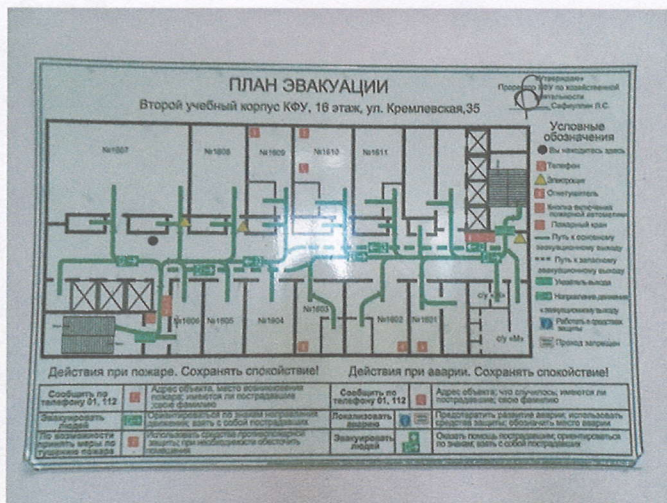




Фото 25



Фото 26



Фото 27



Фото 28



Фото 29



Фото 30



Фото 31

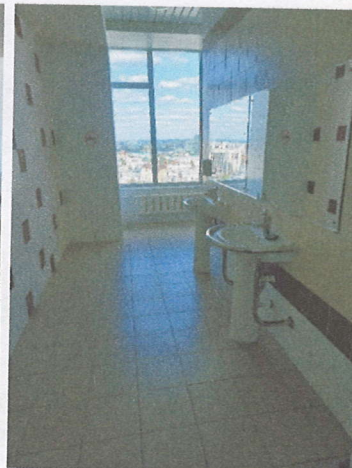


Фото 32



Фото 33



Фото 34



Фото 35



Фото 36

