

**Муниципальное бюджетное общеобразовательное учреждение  
«Средняя общеобразовательная школа №6»  
Бавлинского муниципального района Республики Татарстан**

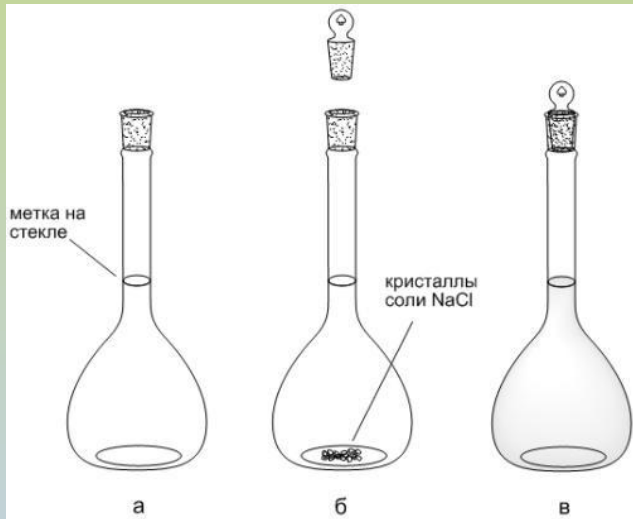
**Мастер-класс по теме:  
«Задачи бывают разные...»**

**Учитель математики:  
Газиева Лилия Наилевна**

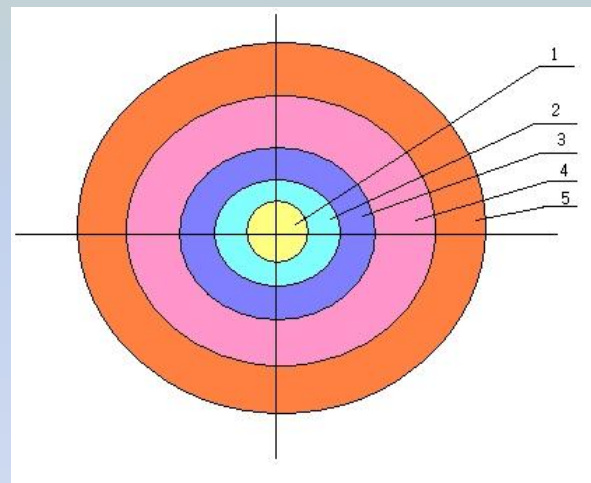




**Задачи бывают разные....**



<p><b>3</b></p> <p>180°</p> <p>60°</p>	<p><b>4</b></p> <p>360°</p> <p>90°</p>	<p><b>5</b></p> <p>540°</p> <p>108°</p>	<p><b>6</b></p> <p>720°</p> <p>120°</p>
<p><b>8</b></p> <p>1080°</p> <p>135°</p>	<p><b>9</b></p> <p>1260°</p> <p>140°</p>	<p><b>10</b></p> <p>1440°</p> <p>144°</p>	<p><b>12</b></p> <p>1800°</p> <p>150°</p>



# Задача.

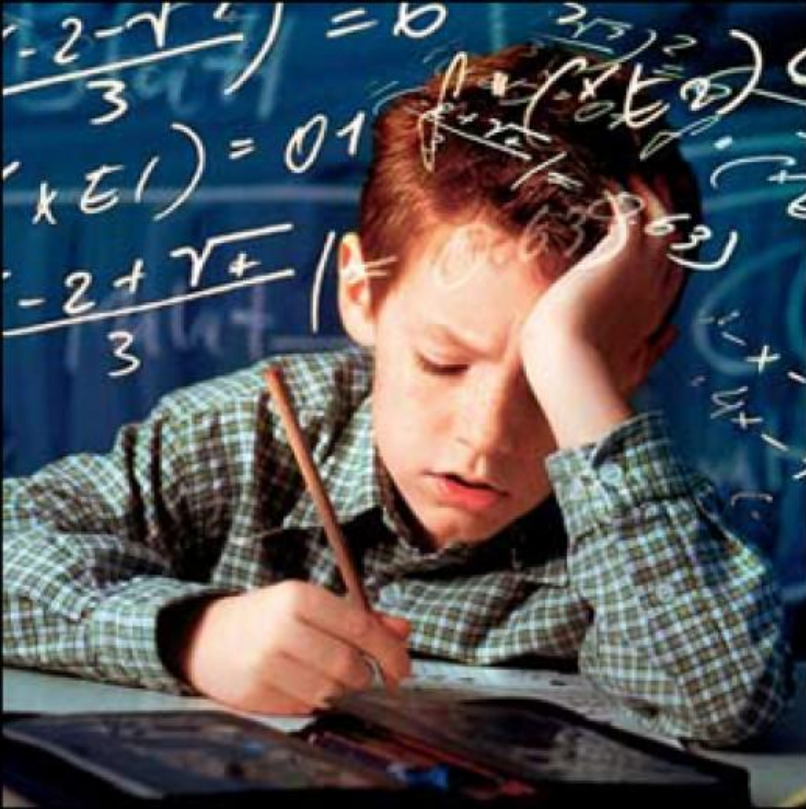
- Стоимость проезда в пригородном электропоезде составляет **198** рублей.

Школьникам предоставляется скидка **50%**.

Сколько рублей стоит проезд группы из **4** взрослых и **12** школьников?

## Решение:

- 1)  $198 * 4 = 792$ (р)- стоимость 4-х взрослых билетов.
- 2)  $198 : 2 = 99$ (р)- стоимость 1-го детского билета.
- 3)  $99 * 12 = 1188$ (р)- стоимость 12-и детских билетов.
- 4)  $1188 + 792 = 1980$ (р) стоимость всех билетов.





## Решение:

- 1)  $12:2=6$ - взрослых вместо 12-ти школьников.
- 2)  $6+4=10$ - всего взрослых, это вместо 4-х взрослых и 12-ти школьников.
- 3)  $198*10=1980$ (р)- стоимость всех билетов.



Анна Игнатова

ВЕРЮ  
НЕ ВЕРЮ



- **1. Идет семинар.**
- **2. Здесь присутствуют участники.**
- **3. Задача каждого присутствующего- победа!**



В мире продано  
**1 000 000**  
экземпляров!

Роберт Энтони

# ГЛАВНЫЕ СЕКРЕТЫ

абсолютной  
уверенности  
в себе

Проверенная  
формула,  
которая  
работает  
уже для  
тысяч  
людей!  
Теперь она  
поможет  
и вам!



**ПИТЕР®**