



ИНСТИТУТ
фундаментальной медицины
и биологии

31.08.58 Оториноларингология

Направление подготовки: 31.00.00 Клиническая медицина
Подготовка кадров высшей квалификации - ординатура

ВИДЕОРОЛИК ПО СПЕЦИАЛЬНОСТИ



ИНСТИТУТ
фундаментальной медицины
и биологии

ОПОРНАЯ КАФЕДРА

Кафедра хирургии, акушерства
и гинекологии ИФМиБ КФУ

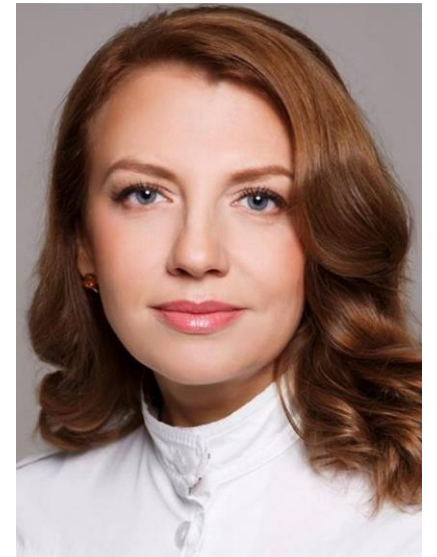
Заведующий кафедрой:

профессор,
доктор медицинских наук,
врач – онколог,
врач – хирург
Зинченко Сергей Викторович



Куратор специальности:

доктор медицинских наук,
врач-оториноларинголог
Покровская Елена Михайловна



Контакты кафедры:
Адрес: г. Казань, ул. К. Маркса, 76/3, каб. 205.
E-mail: zinchenkos.v@mail.ru





КОНКУРЕНТНЫЕ ПРЕИМУЩЕСТВА

- Базы практик в ведущих ЛОР учреждениях Татарстана и Поволжья (клиника «Здоровье семьи», клиника «КОРЛ», ГАУЗ ДРКБ МЗ РТ, РКБ МЗ РТ, ГАУЗ «Городская клиническая больница №16»);
- Теоретическая и практическая подготовка от врачей-отоларингологов высшей категории, штатных сотрудников клинических баз;
- 100%-ная острепенённость ППС, задействованных в образовательном процессе;
- Полномасштабные научные проекты в сфере фундаментальной и практической онкологии под руководством ведущих специалистов КФУ, как основа для дальнейших научных изысканий.

Основные научные направления:

- этиопатогенетические особенности хронических заболеваний носоглотки, полости носа и околоносовых пазух;
- эндоскопическая риносинусохирургия.



ОСНОВНЫЕ УЧЕБНЫЕ БЛОКИ



Базовые дисциплины:

Оториноларингология;
Общественное здоровье и
здравоохранение;
Педагогика;
Информационные технологии в
медицине;
Курс симуляционной медицины



Вариативные дисциплины/ дисциплины по выбору:

Диагностика, скрининг
злокачественных опухолей;
Особо-опасные инфекции;
Основы ринохирургии;
Общие вопросы сурдологии



Практика:

Производственная
(клиническая) практика:

- оториноларингология;
- научно – исследовательская
работа;
- профилактические осмотры
и экспертиза
трудоспособности.



КЛЮЧЕВЫЕ НАВЫКИ ПОСЛЕ ОБУЧЕНИЯ



Способность оказывать медицинскую помощь пациентам при заболеваниях уха, горла, носа



Осуществлять экспертизу временной нетрудоспособности.
Соблюдать принципы врачебной этики



Вести медицинскую документацию в установленном порядке.
Планировать и анализировать результаты своей работы.



Способность участвовать в оказании неотложной медицинской помощи при состояниях, требующих срочного медицинского вмешательства



Способность и готовность к определению у пациентов патологических состояний, симптомов, синдромов заболеваний, нозологических форм в соответствии с Международной классификацией болезней и проблем, связанных со здоровьем.



Руководить работой среднего и младшего медицинского персонала.
Проводить санитарно-просветительную работу среди больных и их родственников по укреплению здоровья и профилактике заболеваний.
Пропаганда здорового образа жизни



БАЗЫ ПРАКТИК

- Клиника «Здоровье Семьи»;
- Клиника «Корл»;
- ГАУЗ ДРКБ МЗ РТ;
- ГАУЗ «Республиканская клиническая больница МЗ РТ»;
- ГАУЗ «Городская клиническая больница №16»



МЕСТА ТРУДОУСТРОЙСТВА

Врач-оториноларинголог первичного ЛОР кабинета по всей России;
оториноларингологические отделения стационаров и многопрофильных клиник страны.
При наличии или дополнительном обучении по сурдологии и фониатрии трудоустройство в узкие специальности оториноларингологии.



ИНСТИТУТ
фундаментальной медицины
и биологии

НАШИ БУДНИ

