



08.03.01 СТРОИТЕЛЬСТВО

Профиль подготовки: **Промышленное гражданское строительство**

Потенциальные направления трудоустройства:

- Инженер промышленного и гражданского строительства
- Инженер-проектировщик
- Менеджер строительного проекта
- Прораб
- BIM-менеджер-проектировщик
- Инженер по техническому надзору



Средняя зарплата в специалистов в строительной отрасли составляет 48 тыс.руб в месяц*

*согласно сайту ресурсу rt.rbc.ru



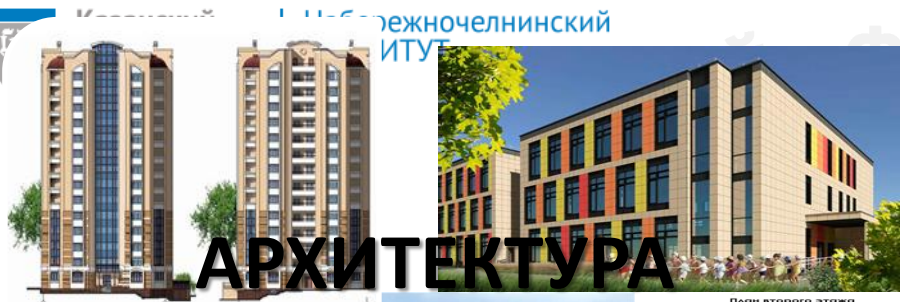
Дисциплины и Проекты



Области профессиональной деятельности



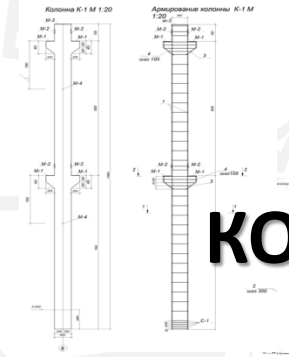
- Архитектура гражданских и промышленных зданий
- Металлические конструкции
- Организация строительного производства
- Основания и фундаменты
- Информационное моделирование зданий
- Железобетонные и каменные конструкции
- Динамика и устойчивость зданий и сооружений
- Инженерная геодезия
- Строительная механика
- Инженерные системы и оборудование зданий
- Строительные материалы
- Проектирование, возведение и эксплуатация зданий и сооружений;
- Инженерное обеспечение и оборудование строительных объектов и объектов транспортной инфраструктуры;
- Применение машин, оборудования и технологий для строительного-монтажных работ, а также для производства строительных материалов;
- Предпринимательская деятельность и управление производственной деятельностью в строительной и жилищно-коммунальной сфере
- Контроль выполнения работ на строительных объектах, ведение отчетности



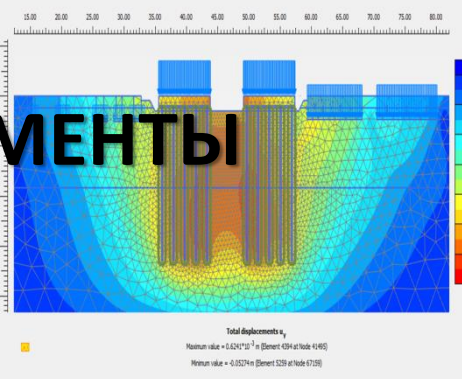
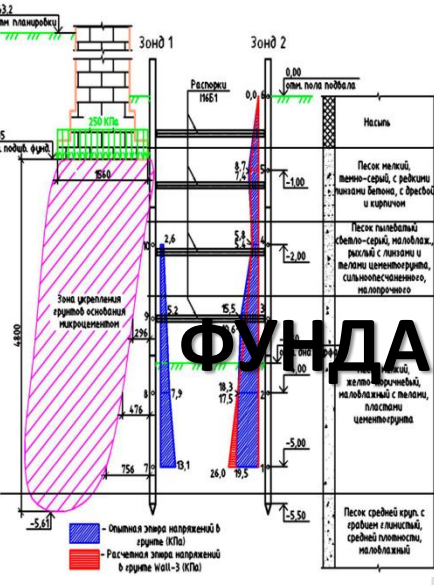
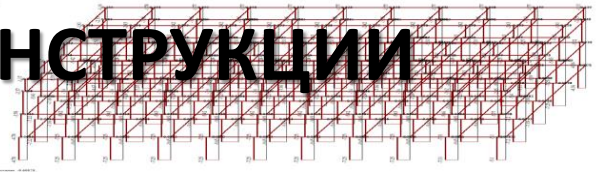
АРХИТЕКТУРА



Выпускная квалификационная работа



КОНСТРУКЦИИ



ФУНДАМЕНТЫ



ВЪЕЗД	ВЫЕЗД
ПРОРАБСКАЯ	БЫТОВОЕ ПОМЕЩЕНИЕ №
ПУНКТ МОИКИ КОЛЕС	ОСТОРОЖНО ВОЗМОЖНО ПАДЕНИЕ ТРУДА
КРУГОВОЕ ДВИЖЕНИЕ	ВХОД НА КРАНОВЫЕ ПУТИ ЗАПРЕЩЕН
ОСТОРОЖНО, РАБОТАЕТ КРАН	ОПАСНАЯ ЗОНА



ПЛАНИРОВАНИЕ

