

# ПАСПОРТ ДОСТУПНОСТИ

Федеральное государственное автономное образовательное  
учреждение высшего образования «Казанский (Приволжский)  
федеральный университет»  
**Главный корпус КФУ**

г. Казань, ул. Кремлевская, д. 18, корпус 1

(выполнено в соответствии с Методикой, позволяющей объективизировать и систематизировать доступность объектов и услуг в приоритетных сферах жизнедеятельности для инвалидов и других маломобильных групп населения, с возможностью учета региональной специфики, утверждённой приказом Министерства труда и социальной защиты Российской Федерации от 25 декабря 2012 года № 627)



УТВЕРЖДАЮ

Проректор по образовательной  
деятельности  
Федерального государственного  
автономного образовательного  
учреждения высшего образования  
«Казанский (Приволжский)  
федеральный университет»



ПАСПОРТ ДОСТУПНОСТИ  
объекта социальной инфраструктуры (ОСИ)

N \_\_\_\_\_

1. Общие сведения об объекте

- 1.1. Наименование (вид) объекта Главный корпус КФУ
- 1.2. Адрес объекта 420008 г. Казань, ул. Кремлевская, д. 18, корпус 1
- 1.3. Сведения о размещении объекта:
  - отдельно стоящее здание 3 этажей, 15 951,8 кв.м.
  - часть здания \_\_ этажей (или на \_\_\_\_\_ этаже), \_\_\_\_\_ кв.м.
  - наличие прилегающего земельного участка (да, нет); \_\_\_\_\_ кв.м.
- 1.4. Год постройки здания 1804, последнего капитального ремонта --
- 1.5. Дата предстоящих плановых ремонтных работ: капитальный ремонт запланирован на 2024 год.
- 1.6. Название организации (учреждения) (полное юридическое наименование - согласно Уставу, краткое наименование) Федеральное государственное автономное образовательное учреждение высшего образования «Казанский (Приволжский) федеральный университет»
- 1.7. Юридический адрес организации (учреждения) 420008, Россия, РТ, г. Казань, ул. Кремлевская, д. 18, корп. 1
- 1.1.8. Основание для пользования объектом (оперативное управление, аренда, собственность)
- 1.9. Форма собственности (государственная, негосударственная)
- 1.10. Территориальная принадлежность (федеральная, региональная, муниципальная)
- 1.11. Вышестоящая организация (наименование) Министерство науки и высшего образования Российской Федерации.
- 1.12. Адрес вышестоящей организации, другие координаты 125009, г. Москва, ул. Тверская, д. 11, +7 (495) 547-13-16

2. Характеристика деятельности организации на объекте  
(по обслуживанию населения)

- 2.1. Сфера деятельности (здравоохранение, образование, социальная защита,



физическая культура и спорт, культура, связь и информация, транспорт, жилой фонд, потребительский рынок и сфера услуг, другое  
образование

2.2. Виды оказываемых услуг Образовательные услуги

2.3. Форма оказания услуг: (на объекте, с длительным пребыванием, в т.ч. проживанием, на дому, дистанционно) на объекте

2.4. Категории обслуживаемого населения по возрасту: (дети, взрослые трудоспособного возраста, пожилые; все возрастные категории) все возрастные категории

2.5. Категории обслуживаемых инвалидов: инвалиды, передвигающиеся на коляске, инвалиды с нарушениями опорно-двигательного аппарата; нарушениями зрения, нарушениями слуха, нарушениями умственного развития

2.6. Плановая мощность: посещаемость (количество обслуживаемых в день), вместимость, пропускная способность - 2298 учебных мест

2.7. Участие в исполнении ИПР инвалида, ребенка-инвалида (да, нет) нет

### 3. Состояние доступности объекта

3.1. Путь следования к объекту пассажирским транспортом

(описать маршрут движения с использованием пассажирского транспорта)

Автобусные маршруты, троллейбусные маршруты (Остановка общественного транспорта «Университет» - пешая доступность здания 300 м.), станция метро «площадь Тукая» - пешая доступность здания – 400 м.,

наличие адаптированного пассажирского транспорта к объекту нет

3.2. Путь к объекту от ближайшей остановки пассажирского транспорта:

3.2.1. расстояние до объекта от остановки транспорта 300 м

3.2.2. время движения (пешком) 3 мин.

3.2.3. наличие выделенного от проезжей части пешеходного пути (да, нет) да

3.2.4. Перекрестки: нерегулируемые; регулируемые, со звуковой сигнализацией, таймером; нет

3.2.5. Информация на пути следования к объекту: акустическая, тактильная, визуальная; нет

3.2.6. Перепады высоты на пути: есть, имеется подъем от остановки общественного транспорта «Университет» до объекта КФУ.

Их обустройство для инвалидов на коляске: да, нет

3.3. Организация доступности объекта для инвалидов - форма обслуживания <\*>

№ п/п	Категория инвалидов (вид нарушения)	Вариант организации доступности объекта (формы обслуживания) <u>&lt;*&gt;</u>
1	Все категории инвалидов и МГН	
	в том числе инвалиды:	
2	передвигающиеся на креслах-колясках	По варианту «ВНД»
3	с нарушениями опорно-двигательного аппарата	По варианту «ДУ»
4	с нарушениями зрения	По варианту «ДУ»
5	с нарушениями слуха	По варианту «ДУ»
6	с нарушениями умственного развития	По варианту «А»

<\*> Указывается один из вариантов: "А", "Б", "ДУ", "ВНД"



### 3.4. Состояние доступности основных структурно-функциональных зон

№ п/п	Основные структурно-функциональные зоны	Состояние доступности, в том числе для основных категорий инвалидов <*>
1	Территория, прилегающая к зданию (участок)	ДП-В
2	Вход (входы) в здание	ДЧ-И(О), ДП-И (У, Г), ДУ(С, К)
3	Путь (пути) движения внутри здания (в т.ч. пути эвакуации)	ДЧ-И (О, К, С), ДП-И (Г, У)
4	Зона целевого назначения здания (целевого посещения объекта)	ДЧ-И(К), ДП-И (О, У), ДУ (С, Г)
5	Санитарно-гигиенические помещения	ВНД(К), ДП-И(Г, У), ДЧ-И(С), ДУ (О)
6	Система информации и связи (на всех зонах)	ДУ(Г), ДЧ-И(К, О, У, С)
7	Пути движения к объекту (от остановки транспорта)	ДП-В

<\*> Указывается: ДП-В - доступно полностью всем; ДП-И (К, О, С, Г, У) - доступно полностью избирательно (указать категории инвалидов); ДЧ-В - доступно частично всем; ДЧ-И (К, О, С, Г, У) - доступно частично избирательно (указать категории инвалидов); ДУ - доступно условно, ВНД - временно недоступно.

### 3.5. Итоговое заключение о состоянии доступности ОСИ:

Объект можно признать недоступным для людей, передвигающихся на кресле-коляске. Условно доступным для людей с нарушением опорно-двигательного аппарата, для людей с нарушением слуха и зрения. Доступность всех зон и помещений для инвалидов с нарушениями умственного развития.

## 4. Управленческое решение

### 4.1. Рекомендации по адаптации основных структурных элементов объекта

№ п/п	Основные структурно-функциональные зоны объекта	Рекомендации по адаптации объекта (вид работы) <*>
1	Территория, прилегающая к зданию (участок)	Организационные мероприятия, капитальный ремонт
2	Вход (входы) в здание	Капитальный ремонт, организационные мероприятия
3	Путь (пути) движения внутри здания (в т.ч. пути эвакуации)	Организационные мероприятия, капитальный ремонт
4	Зона целевого назначения здания (целевого посещения объекта)	Организационные мероприятия, капитальный ремонт, индивидуальное решение с ТСР
5	Санитарно-гигиенические помещения	Капитальный ремонт, организационные мероприятия, индивидуальное решение с



		ТСР
6	Система информации на объекте (на всех зонах)	Организационные мероприятия, индивидуальное решение с ТСР, капитальный ремонт
7	Пути движения к объекту (от остановки транспорта)	Организационные мероприятия, индивидуальное решение с ТСР
8	Все зоны и участки	Капитальный ремонт, организационные мероприятия, Индивидуальные решения с ТСР

<\*> Указывается один из вариантов (видов работ): не нуждается; ремонт (текущий, капитальный); индивидуальное решение с ТСР; технические решения невозможны - организация альтернативной формы обслуживания.

4.2. Период проведения работ \_\_\_\_ до 2027 г.  
в рамках исполнения \_\_ плана адаптации объекта \_\_\_\_  
(указывается наименование документа: программы, плана)

4.3. Ожидаемый результат (по состоянию доступности) после выполнения работ по адаптации ДЧ-В или ДП-В  
Оценка результата исполнения программы, плана (по состоянию доступности)

4.4. Для принятия решения требуется, не требуется (нужное подчеркнуть):  
Согласование \_\_\_\_\_  
Имеется заключение уполномоченной организации о состоянии доступности объекта (наименование документа и выдавшей его организации, дата),  
прилагается

4.5. Информация размещена (обновлена) на Карте доступности субъекта Российской Федерации дата \_\_\_\_\_  
(наименование сайта, портала)

## 5. Особые отметки

Паспорт сформирован на основании:

1. Анкеты (информации об объекте) от "16" сентября 2024 г.
2. Акта обследования объекта: N акта \_\_\_\_\_ от "16" сентября 2024 г.
3. Решения Комиссии \_\_\_\_\_ от " " 202\_\_ г.



УТВЕРЖДАЮ

Проректор по образовательной  
деятельности  
Федерального государственного  
автономного образовательного  
учреждения высшего образования  
«Казанский (Приволжский)  
федеральный университет»

  
"25" сент. 2024 г.  


АНКЕТА  
(информация об объекте социальной инфраструктуры)  
К ПАСПОРТУ ДОСТУПНОСТИ ОСИ  
N \_\_\_\_\_

1. Общие сведения об объекте

- 1.1. Наименование (вид) объекта Главный корпус КФУ
- 1.2. Адрес объекта 420008 г. Казань, ул. Кремлевская, д. 18, корпус 1
- 1.3. Сведения о размещении объекта:
  - отдельно стоящее здание 3 этажей, 15 951,8 кв.м.
  - часть здания \_\_\_ этажей (или на \_\_\_\_\_ этаже), \_\_\_\_\_ кв.м.
  - наличие прилегающего земельного участка (да, нет); \_\_\_\_\_ кв.м.
- 1.4. Год постройки здания 1804, последнего капитального ремонта -
- 1.5. Дата предстоящих плановых ремонтных работ: капитальный ремонт запланирован на 2024 год
- 1.6. Название организации (учреждения) (полное юридическое наименование - согласно Уставу, краткое наименование) Федеральное государственное автономное образовательное учреждение высшего образования «Казанский (Приволжский) федеральный университет»
- 1.7. Юридический адрес организации (учреждения) 420008, Россия, РТ, г. Казань, ул. Кремлевская, д. 18, корп. 1
- 1.1.8. Основание для пользования объектом (оперативное управление, аренда, собственность)
- 1.9. Форма собственности (государственная, негосударственная)
- 1.10. Территориальная принадлежность (федеральная, региональная, муниципальная)
- 1.11. Вышестоящая организация (наименование) Министерство науки и высшего образования Российской Федерации.
- 1.12. Адрес вышестоящей организации, другие координаты 125009, г. Москва, ул. Тверская, д. 11, +7 (495) 547-13-16

2. Характеристика деятельности организации на объекте

- 2.1. Сфера деятельности (здравоохранение, образование, социальная защита, физическая культура и спорт, культура, связь и информация, транспорт, жилой фонд, потребительский рынок и сфера услуг, другое образование)
- 2.2. Виды оказываемых услуг Образовательные услуги
- 2.3. Форма оказания услуг: (на объекте, с длительным пребыванием, в т.ч. проживанием, на дому, дистанционно) на объекте
- 2.4. Категории обслуживаемого населения по возрасту: (дети, взрослые трудоспособного возраста, пожилые; все возрастные категории) все возрастные категории



- 2.5. Категории обслуживаемых инвалидов: инвалиды, передвигающиеся на коляске, инвалиды с нарушениями опорно-двигательного аппарата; нарушениями зрения, нарушениями слуха, нарушениями умственного развития
- 2.6. Плановая мощность: посещаемость (количество обслуживаемых в день), вместимость, пропускная способность - 2298 учебных мест
- 2.7. Участие в исполнении ИПР инвалида, ребенка-инвалида (да, нет) нет

### 3. Состояние доступности объекта для инвалидов и других маломобильных групп населения (МГН)

- 3.1. Путь следования к объекту пассажирским транспортом (описать маршрут движения с использованием пассажирского транспорта)  
Автобусные маршруты, троллейбусные маршруты (Остановка общественного транспорта «Университет» - пешая доступность здания 300 м.), станция метро «площадь Тукая» - пешая доступность здания – 400 м.,  
наличие адаптированного пассажирского транспорта к объекту нет
- 3.2. Путь к объекту от ближайшей остановки пассажирского транспорта:
- 3.2.1. расстояние до объекта от остановки транспорта 300 м
- 3.2.2. время движения (пешком) 3 мин.
- 3.2.3. наличие выделенного от проезжей части пешеходного пути (да, нет) да
- 3.2.4. Перекрестки: нерегулируемые; регулируемые, со звуковой сигнализацией, таймером; нет
- 3.2.5. Информация на пути следования к объекту: акустическая, тактильная, визуальная; нет
- 3.2.6. Перепады высоты на пути: есть, имеется подъем от остановки общественного транспорта «Университет» до объекта КФУ.
- Их обустройство для инвалидов на коляске: да, нет

### 3.3. Вариант организации доступности ОСИ (формы обслуживания) <\*> с учетом СП 59.13330.2020

№ п/п	Категория инвалидов (вид нарушения)	Вариант организации доступности объекта
1	Все категории инвалидов и МГН	
	в том числе инвалиды:	
2	передвигающиеся на креслах-колясках	По варианту «ВНД»
3	с нарушениями опорно-двигательного аппарата	По варианту «ДУ»
4	с нарушениями зрения	По варианту «ДУ»
5	с нарушениями слуха	По варианту «ДУ»
6	с нарушениями умственного развития	По варианту «А»

<\*> Указывается один из вариантов: "А", "Б", "ДУ", "ВНД".

### 4. Управленческое решение (предложения по адаптации основных структурных элементов объекта)

№ п/п	Основные структурно-функциональные зоны объекта	Рекомендации по адаптации объекта (вид работы) <*>
1	Территория, прилегающая к зданию (участок)	Организационные мероприятия, капитальный ремонт



**I. Результаты обследования:**  
**1. Территории, прилегающей к зданию (участка)**

**Главный корпус КФУ, Казанский (Приволжский) федеральный университет**  
**по адресу: РТ, г. Казань, ул. Кремлевская, д. 18, корпус 1**  
Наименование объекта, адрес

N п/п	Наименование функционально-планировочного элемента	Наличие элемента			Выявленные нарушения и замечания		Работы по адаптации объектов	
		есть/нет	N на плане	N фото	Содержание	Значимо для инвалида (категория)	Содержание	Виды работ
1.1	Вход (входы) на территорию	нет		-	-	-	-	-
1.2	Путь (пути) движения на территории	нет		-	-	-	-	-
1.3	Лестница (наружная)	нет		-	-	-	-	-
1.4	Пандус(наружный)	нет		-	-	-	-	-
1.5	Автостоянка и парковка	есть		1	Отсутствует выделенное парковочное место для автотранспорта, используемого людьми с инвалидностью	Все	Предусмотреть выделения машино-места согласно СП 59.133330.2020 п. 5.2.1, 5.2.2 Места для стоянки (парковки) транспортных средств, управляемых инвалидами или перевозящих инвалидов, следует размещать вблизи входа в предприятие, организацию или учреждение, доступного для инвалидов, но не далее 50 м.	Организационные мероприятия Капитальный ремонт
	ОБЩИЕ требования к зоне							

**II. Заключение по зоне:**

Наименование структурно-функциональной зоны	Состояние доступности <*> (к пункту 3.4 Акта обследования ОСИ)	Приложение		Рекомендации по адаптации (вид работы) <*> к пункту 4.1 Акта обследования ОСИ
		N на плане	N фото	
Территория, прилегающая к зданию	ДП-В		1	Организационные мероприятия, капитальный ремонт

<\*> Указывается: ДП-В - доступно полностью всем; ДП-И (К, О, С, Г, У) - доступно полностью избирательно (указать категории инвалидов); ДЧ-В - доступно частично всем; ДЧ-И (К, О, С, Г, У) - доступно частично избирательно (указать категории инвалидов); ДУ - доступно условно, ВНД - недоступно.

<\*> Указывается один из вариантов: не нуждается; ремонт (текущий, капитальный); индивидуальное решение с ТСР; технические решения невозможны - организация альтернативной формы обслуживания.

**Комментарий к заключению:** Состояние доступности объекта оценено как доступно полностью всем.



**1. Результаты обследования:**  
**2. Входа в здание**

**Главный корпус КФУ, Казанский (Приволжский) федеральный университет**  
**по адресу: РТ, г. Казань, ул. Кремлевская, д. 18, корпус 1**  
Наименование объекта, адрес

N п/п	Наименование функционально-планировочного элемента	Наличие элемента			Выявленные нарушения и замечания		Работы по адаптации объектов	
		есть/нет	N на плане	N фото	Содержание	Значимо для инвалида (категория)	Содержание	Виды работ
2.1	Лестница (наружная)	есть		1-2	Отсутствует ограждение, ширина лестницы 43 м.  Не выделено контрастной противоскользящей полосой краевые ступени лестничного марша	О, С  С	При ширине лестниц на основных входах в здание 4,0 м и более следует дополнительно предусматривать разделительные двусторонние поручни. Параметры наружной лестницы следует принимать Согласно СП 59.13330.2020 п. 5.1.12, 5.1.13, 6.2.8  На проступях краевых ступеней лестничных маршей должны быть нанесены одна или несколько противоскользящих полос, контрастных с поверхностью ступени, как правило, желтого цвета, общей шириной 0,08 - 0,1 м. Расстояние между краем контрастной полосы и краем проступи ступени - не более 0,04 м. (п. 6.2.8 СП 59.13330.2020).	Капитальный ремонт  Организационные мероприятия
2.2	Пандус (наружный)	есть		3	Уклон больше нормы (7,99° - 1:7) Размер(ВхДхШ): 0,6х4,3х1,0м Ограждения пандусов не соответствует норме (поручни не находятся в одной вертикальной плоскости)	К, О	Пандусы должны иметь двухстороннее ограждение с поручнями на высоте 0,9 и 0,7 м с учетом технических требований к опорным стационарным устройствам. Расстояние между поручнями пандуса одностороннего движения должно быть в пределах 0,9-1,0 м. Верхний и нижний поручни пандуса должны находиться в одной вертикальной плоскости. По продольным краям марша пандуса следует устанавливать бортики высотой не менее 0,05 м Завершающие горизонтальные части поручня должны быть длиннее марша лестницы или наклонной части пандуса на 0,3 м и иметь травмобезопасное исполнение (п.5.1.13, 5.1.14 Таблица 5.1,	Организационные мероприятия Капитальный ремонт



							6.2.9, 6.2.11 СП 59.13330.2020)	
2.3	Входная площадка	есть		4-6	Перед входом в здание знак «Кнопка вызова персонала для оказания ситуационной помощи», установлен рядом с кнопкой вызова персонала	С	Тактильно-визуальный знак обозначения кнопки вызова персонала для оказания ситуационной помощи должен размещаться над кнопкой вызова. Высота расположения верхнего края таких указателей должна быть 1,3 м от уровня поверхности. При наличии тактильно-визуальной информационной таблички и/или знака доступности объекта данный знак устанавливается под ними. (п. 4.3.8.4 ГОСТ Р 52131-2019).	Организационные мероприятия
2.4	Двери (входные)	есть		5-7	Высота порогов 3 см  Отсутствует изменения фактуры поверхности	К  С	Обеспечить высоту порога входной двери не более 0,014м (п. 6.2.4 СП 59.13330.2020).  На входных площадках предусмотреть изменения фактуры поверхности (или грязезащитную решетку) (п. 6.1.8 СП 59.13330.2020, ГОСТ Р 52875-2018)	Капитальный ремонт  Организационные мероприятия
2.5	Тамбур	есть		7-9	Не выявлено		Не выявлено	Не нуждается
	ОБЩИЕ требования к зоне							

## II. Заключение по зоне:

Наименование структурно-функциональной зоны	Состояние доступности <*> (к пункту 3.4 Акта обследования ОСИ)	Приложение		Рекомендации по адаптации (вид работы) <***> к пункту 4.1 Акта обследования ОСИ
		N на плане	N фото	
Вход (входы) в здание	ДЧ-И(О), ДП-И (У, Г), ДУ(С, К)		1 - 9	Капитальный ремонт, организационные мероприятия

<\*> Указывается: ДП-В - доступно полностью всем; ДП-И (К, О, С, Г, У) - доступно полностью избирательно (указать категории инвалидов); ДЧ-В - доступно частично всем; ДЧ-И (К, О, С, Г, У) - доступно частично избирательно (указать категории инвалидов); ДУ - доступно условно, ВНД - недоступно.

<\*\*\*> Указывается один из вариантов: не нуждается; ремонт (текущий, капитальный); индивидуальное решение с ТСР; технические решения невозможны - организация альтернативной формы обслуживания.

**Комментарий к заключению:** Состояние доступности объекта оценено как доступно частично избирательно для инвалидов с опорно-двигательного аппарата, доступно условно для инвалидов на кресле-коляске и с нарушением зрения, доступно полностью избирательно с нарушением слуха и с нарушениями умственного развития, рекомендуется выполнить мероприятия по повышению доступности для граждан с ограниченными возможностями.



**I. Результаты обследования:**  
**3. Пути (путей) движения внутри здания**  
**(в т.ч. путей эвакуации)**

**Главный корпус КФУ, Казанский (Приволжский) федеральный университет**  
**по адресу: РТ, г. Казань, ул. Кремлевская, д. 18, корпус 1**  
Наименование объекта, адрес

N п/п	Наименование функционально-планировочного элемента	Наличие элемента			Выявленные нарушения и замечания		Работы по адаптации объектов	
		есть/нет	N на плане	N фото	Содержание	Значимо для инвалида (категория)	Содержание	Виды работ
3.1	Коридор (вестибюль, зона ожидания, галерея, балкон)	есть		10-12	Отсутствуют для МГН места отдыха.	Все	Предусмотреть зоны отдыха на два-три места, в том числе для инвалидов на креслах-колясках, везде, где ожидают посетители. (п. 6.2.5 СП 59.13330.2020). Рекомендуется установить знаки, указывающие на места отдыха МГН (п.4.3.8.1 рис. В4 ГОСТ Р 52131-2019).	Организационные мероприятия
3.2	Лестница (внутри здания)	есть		13-19, 21-23	Отсутствует расстояние между краем контрастной полосы и краем проступи ступени	С	Расстояние между краем контрастной полосы и краем проступи ступени - не более 0,04 м. (п. 6.2.8 СП 59.13330.2020).	Организационные мероприятия
					На поручнях отсутствует рельефные обозначения этаже	С	На боковой, внешней по отношению к маршу, поверхности поручней общественных зданий должны предусматриваться рельефные обозначения этажей. (п. 6.2.12 СП 59.13330.2020, ГОСТ Р 51671-2020, ГОСТ Р 59601 — 2021).	Организационные мероприятия
					Поручни имеют прямоугольное сечение, ограждение на противоположной стене отсутствует	С, О	Рекомендуется оборудовать лестницу поручнем округлого сечения диаметром от 0,04 до 0,05 м с завершающими горизонтальными частями, длиннее марша лестницы на 0,3 м (допускается от 0,27 до 0,33 м) с не травмирующим завершением. Поручень должен быть расположен с двух сторон на высоте 0,9-1,0 м. (ГОСТ Р 512621-2022 п. 6.2.11 СП 59.13330.2020)	Организационные мероприятия Капитальный ремонт
					Отсутствует ограждение на лестнице ведущая к гардеробу	С, О	Предусмотреть ограждения с поручнями с двух сторон на высоте 0,9-1,0 м. Поручень ограждений с внутренней стороны лестницы должен быть непрерывным по всей ее высоте. Завершающие	Организационные мероприятия Капитальный ремонт



							горизонтальные части поручня должны выполняться по 5.1.13 и иметь травмобезопасное исполнение. (п. 6.2.11, 6.2.12 СП 59.13330.2020, ГОСТ Р 512621-2022)	
3.3	Пандус (внутри здания)	нет						
3.4	Лифт пассажирский (или подъемник)	есть			Не выявлено	Все	Не выявлено	Не нуждается
3.5	Дверь	есть		23-25, 27-28	Визуальные средства информации о назначении помещений установлены выше нормы	К, О, У, Г	Визуальная информация для идентификации помещений в зданиях должна быть расположена на стене со стороны ручки двери на высоте от 1,4 до 1,6 м и на расстоянии 0,3 м от центра информационного блока таблички до края дверного проема. Визуальную информацию, знаки или пиктограммы в зданиях не допускается размещать на полотнах дверей, за исключением редко открываемых нерабочих створок двухстворчатых дверей (п. 6.2.1.4, 6.2.1.5, 6.2.1.6, ГОСТ Р 51671-2020)	Организационные мероприятия
3.6	Пути эвакуации (в т.ч. зоны безопасности)	есть		5-7	Высота порогов 3 см	С	Обеспечить высоту порога входной двери не более 0,014м (п. 6.2.4 СП 59.13330.2020).	Капитальный ремонт
	ОБЩИЕ требования к зоне							

## II. Заключение по зоне:

Наименование структурно-функциональной зоны	Состояние доступности <*> (к пункту 3.4 Акта обследования ОСИ)	Приложение		Рекомендации по адаптации (вид работы) <***> к пункту 4.1 Акта обследования ОСИ
		Н на плане	Н фото	
Пути движения внутри здания и пути эвакуации	ДЧ-И (О, К, С), ДП-И (Г, У)		5-7, 10-19, 21-25, 27-28	Организационные мероприятия, капитальный ремонт

<\*> Указывается: ДП-В - доступно полностью всем; ДП-И (К, О, С, Г, У) - доступно полностью избирательно (указать категории инвалидов); ДЧ-В - доступно частично всем; ДЧ-И (К, О, С, Г, У) - доступно частично избирательно (указать категории инвалидов); ДУ - доступно условно, ВНД - недоступно.

<\*\*\*> Указывается один из вариантов: не нуждается; ремонт (текущий, капитальный); индивидуальное решение с ТСР; технические решения невозможны - организация альтернативной формы обслуживания.

**Комментарий к заключению:** Состояние доступности объекта оценено как доступно частично избирательно для инвалидов с нарушением опорно-двигательного аппарата, на кресле-коляске и зрения, доступно полностью избирательно с нарушением слуха и с нарушениями умственного развития, рекомендуется выполнить мероприятия по повышению доступности для граждан с ограниченными возможностями.



## I. Результаты обследования:

#### 4. Зоны целевого назначения здания (целевого посещения объекта)

Вариант I - зона обслуживания инвалидов

**Главный корпус КФУ, Казанский (Приволжский) федеральный университет**

**по адресу: РТ, г. Казань, ул. Кремлевская, д. 18, корпус 1**

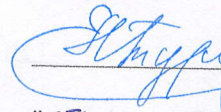
Наименование объекта, адрес

N п/п	Наименование функционально-планировочного элемента	Наличие элемента			Выявленные нарушения и замечания		Работы по адаптации объектов	
		есть/нет	N на плане	N фото	Содержание	Значимо для инвалида (категория)	Содержание	Виды работ
4.1	Кабинетная форма обслуживания (аудитория)	есть		24, 25, 27, 30-31	В кабинете отсутствует система усиления звука; Ширина дверей менее 0,9м(2 створки по 0,65м, одна из которых закрыта)  Не выделено контрастной противоскользящей полосой краевые ступени лестничного марша	Все  С	Обеспечить: ширину дверных проемов в свету не менее 0,9м (п.6.2.21 СП 59.13330.2020).  Обеспечить учебный кабинет мобильной системой усиления звука (портативной индукционной петлей)  На проступях краевых ступеней лестничных маршей должны быть нанесены одна или несколько противоскользящих полос, контрастных с поверхностью ступени, как правило, желтого цвета, общей шириной 0,08 - 0,1 м. Расстояние между краем контрастной полосы и краем проступи ступени - не более 0,04 м. (п. 6.2.8 СП 59.13330.2020).	Индивидуальное решение с ТСП, капитальный ремонт, организационные мероприятия  Капитальный ремонт, организационные мероприятия
4.2	Зальная форма обслуживания	есть		28-29	Ширина дверей менее 0,9м(2 створки по 0,65м, одна из которых закрыта)		Обеспечить: ширину дверных проемов в свету не менее 0,9м (п.6.2.21 СП 59.13330.2020).	Капитальный ремонт, организационные мероприятия.
4.3	Прилавочная форма обслуживания	нет						
4.4	Форма обслуживания с перемещением по маршруту	нет						
4.5	Кабина индивидуального обслуживания	нет						
	ОБЩИЕ требования к зоне							



УТВЕРЖДАЮ

Проректор по образовательной  
деятельности  
Федерального государственного  
автономного образовательного  
учреждения высшего образования  
«Казанский (Приволжский)  
федеральный университет»



"25" сентября 2024 г.



АКТ ОБСЛЕДОВАНИЯ  
объекта социальной инфраструктуры  
К ПАСПОРТУ ДОСТУПНОСТИ ОСИ  
N \_\_\_\_\_

г. Казань

Наименование территориального  
образования субъекта  
Российской Федерации

"16" сентября 2024 г.

1. Общие сведения об объекте

- 1.1. Наименование (вид) объекта Главный корпус КФУ  
1.2. Адрес объекта 420008 г. Казань, ул. Кремлевская, д. 18, корпус 1  
1.3. Сведения о размещении объекта:  
- отдельно стоящее здание 3 этажей, 15 951,8 кв.м.  
- часть здания \_\_\_ этажей (или на \_\_\_\_\_ этаже), \_\_\_ кв.м.  
- наличие прилегающего земельного участка (да, нет); \_\_\_ кв.м.  
1.4. Год постройки здания 1804, последнего капитального ремонта \_ \_  
1.5. Дата предстоящих плановых ремонтных работ: капитальный ремонт запланирован на 2024 год.  
1.6. Название организации (учреждения) (полное юридическое наименование - согласно Уставу, краткое наименование) Федеральное государственное автономное образовательное учреждение высшего образования «Казанский (Приволжский) федеральный университет»  
1.7. Юридический адрес организации (учреждения) 420008, Россия, РТ, г. Казань, ул. Кремлевская, д. 18, корп. 1

2. Характеристика деятельности организации на объекте

Дополнительная информация \_\_\_\_\_

3. Состояние доступности объекта

- 3.1. Путь следования к объекту пассажирским транспортом  
(описать маршрут движения с использованием пассажирского транспорта)  
Автобусные маршруты, троллейбусные маршруты (Остановка общественного транспорта «Университет» - пешая доступность здания 300 м.), станция метро «площадь Тукая» - пешая доступность здания - 400 м.,



наличие адаптированного пассажирского транспорта к объекту нет

3.2. Путь к объекту от ближайшей остановки пассажирского транспорта:

3.2.1. расстояние до объекта от остановки транспорта 300 м

3.2.2. время движения (пешком) 3 мин.

3.2.3. наличие выделенного от проезжей части пешеходного пути (да, нет) да

3.2.4. Перекрестки: нерегулируемые; регулируемые, со звуковой сигнализацией, таймером; нет

3.2.5. Информация на пути следования к объекту: акустическая, тактильная, визуальная; нет

3.2.6. Перепады высоты на пути: есть, имеется подъем от остановки общественного транспорта «Университет» до объекта КФУ.

Их обустройство для инвалидов на коляске: да, нет

3.3. Организация доступности объекта для инвалидов - форма обслуживания

№ п/п	Категория инвалидов (вид нарушения)	Вариант организации доступности объекта (формы обслуживания) <*>
1	Все категории инвалидов и МГН	
	в том числе инвалиды:	
2	передвигающиеся на креслах-колясках	По варианту «ВНД»
3	с нарушениями опорно-двигательного аппарата	По варианту «ДУ»
4	с нарушениями зрения	По варианту «ДУ»
5	с нарушениями слуха	По варианту «ДУ»
6	с нарушениями умственного развития	По варианту «А»

-----  
<\*> Указывается один из вариантов: "А", "Б", "ДУ", "ВНД".

3.4. Состояние доступности основных структурно-функциональных зон

№ п/п	Основные структурно-функциональные зоны	Состояние доступности, в том числе для основных категорий инвалидов <*>	Приложение
			№ фото
1	Территория, прилегающая к зданию (участок)	ДП-В	1
2	Вход (входы) в здание	ДЧ-И(О), ДП-И (У, Г), ДУ(С, К)	1 - 9
3	Путь (пути) движения внутри здания (в т.ч. пути эвакуации)	ДЧ-И (О, К, С), ДП-И (Г, У)	5-7, 10-19, 21-25, 27-28
4	Зона целевого назначения здания (целевого посещения объекта)	ДЧ-И(К), ДП-И (О, У), ДУ (С, Г)	24, 25, 27-31
5	Санитарно-гигиенические помещения	ВНД(К), ДП-И(Г, У), ДЧ-И(С), ДУ (О)	21-23, 32-37



6	Система информации и связи (на всех зонах)	ДУ(Г), ДЧ-И(К, О, У, С)	1-2, 5-7, 13-17, 23-25, 27, 28, 30-31, 34, 37
7	Пути движения к объекту (от остановки транспорта)	ДП-В	

-----  
 <\*> Указывается: ДП-В - доступно полностью всем; ДП-И (К, О, С, Г, У) - доступно полностью избирательно (указать категории инвалидов); ДЧ-В - доступно частично всем; ДЧ-И (К, О, С, Г, У) - доступно частично избирательно (указать категории инвалидов); ДУ - доступно условно, ВНД - недоступно.

### 3.5. ИТОГОВОЕ ЗАКЛЮЧЕНИЕ о состоянии доступности ОСИ:

Объект можно признать недоступным для людей, передвигающихся на кресле-коляске. Условно доступным для людей с нарушением опорно-двигательного аппарата, для людей с нарушением слуха и зрения. Доступность всех зон и помещений для инвалидов с нарушениями умственного развития.

## 4. Управленческое решение (проект)

### 4.1. Рекомендации по адаптации основных структурных элементов объекта:

N п/п	Основные структурно-функциональные зоны объекта	Рекомендации по адаптации объекта (вид работы) <*>
1	Территория, прилегающая к зданию (участок)	Организационные мероприятия, капитальный ремонт
2	Вход (входы) в здание	Капитальный ремонт, организационные мероприятия
3	Путь (пути) движения внутри здания (в т.ч. пути эвакуации)	Организационные мероприятия, капитальный ремонт
4	Зона целевого назначения здания (целевого посещения объекта)	Организационные мероприятия, капитальный ремонт, индивидуальное решение с ТСП
5	Санитарно-гигиенические помещения	Капитальный ремонт, организационные мероприятия, индивидуальное решение с ТСП
6	Система информации на объекте (на всех зонах)	Организационные мероприятия, индивидуальное решение с ТСП, капитальный ремонт
7	Пути движения к объекту (от остановки транспорта)	Организационные мероприятия, индивидуальное решение с ТСП
8	Все зоны и участки	Капитальный ремонт, организационные мероприятия, Индивидуальные решения с ТСП

-----  
 <\*> Указывается один из вариантов (видов работ): не нуждается; ремонт (текущий, капитальный); индивидуальное решение с ТСП; технические решения невозможны - организация альтернативной формы обслуживания.

4.2. Период проведения работ \_\_\_\_\_ до 2027 г. \_\_\_\_\_  
 в рамках исполнения \_\_\_\_\_



(указывается наименование документа: программы, плана)

4.3. Ожидаемый результат (по состоянию доступности) после выполнения работ по адаптации ДЧ-В или ДП-В

Оценка результата исполнения программы, плана (по состоянию доступности)

4.4. Для принятия решения требуется, не требуется (нужное подчеркнуть):

4.4.1. согласование на Комиссии

(наименование Комиссии по координации деятельности в сфере обеспечения доступной среды жизнедеятельности для инвалидов и других МГН)

4.4.2. согласование работ с надзорными органами (в сфере проектирования и строительства, архитектуры, охраны памятников, другое - указать)

4.4.3. техническая экспертиза; разработка проектно-сметной документации;

4.4.4. согласование с вышестоящей организацией (собственником объекта);

4.4.5. согласование с общественными организациями инвалидов \_\_\_\_\_;

4.4.6. другое \_\_\_\_\_.

Имеется заключение уполномоченной организации о состоянии доступности объекта (наименование документа и выдавшей его организации, дата), прилагается

4.7. Информация может быть размещена (обновлена) на Карте доступности субъекта Российской Федерации \_\_\_\_\_

(наименование сайта, портала)

## 5. Особые отметки

### ПРИЛОЖЕНИЯ:

Результаты обследования:

- |  |    |      |
|--|----|------|
| 1. Территории, прилегающей к объекту       | на | 1 л. |
| 2. Входа (входов) в здание                 | на | 2 л. |
| 3. Путей движения в здании                 | на | 2 л. |
| 4. Зоны целевого назначения объекта        | на | 3 л. |
| 5. Санитарно-гигиенических помещений       | на | 2 л. |
| 6. Системы информации (и связи) на объекте | на | 1 л. |

Результаты фотофиксации на объекте фотографии - 37 шт.

Пояэтажные планы, паспорт БТИ \_\_\_\_\_ на \_\_\_\_\_ л.

Другое (в том числе дополнительная информация о путях движения к объекту)

Руководитель  
рабочей группы

\_\_\_\_\_  
(Должность, Ф.И.О.)

\_\_\_\_\_  
(Подпись)



Эксперт СДС ВОИ

(Должность, Ф.И.О.) (Подпись)

В том числе:

Представитель общества инвалидов  
Приволжского районного общества  
Татарской Республиканской Организации  
Всероссийского Общества Инвалидов,  
Эксперт № ЭТ-02-1700084

(Должность)

(Подпись)

Бакина Н.С.

(Ф.И.О.)

представители организации,  
расположенной на объекте

(Должность, Ф.И.О.)

(Подпись)

(Должность, Ф.И.О.)

(Подпись)

Управленческое решение согласовано "\_\_\_" \_\_\_\_\_ 20\_\_ г.  
(протокол N \_\_\_\_\_)

Комиссией (название) \_\_\_\_\_.



## II. Заключение по зоне:

Наименование структурно-функциональной зоны	Состояние доступности <*> (к пункту 3.4 Акта обследования ОСИ)	Приложение		Рекомендации по адаптации (вид работы) <***> к пункту 4.1 Акта обследования ОСИ
		№ на плане	№ фото	
Зоны целевого назначения здания (целевого посещения объекта)	ДЧ-И(К), ДП-И (О, У), ДУ (С, Г)		24, 25, 27-31	Организационные мероприятия, капитальный ремонт, индивидуальное решение с ТСР

<\*> Указывается: ДП-В - доступно полностью всем; ДП-И (К, О, С, Г, У) - доступно полностью избирательно (указать категории инвалидов); ДЧ-В - доступно частично всем; ДЧ-И (К, О, С, Г, У) - доступно частично избирательно (указать категории инвалидов); ДУ - доступно условно, ВНД - недоступно.

<\*\*\*> Указывается один из вариантов: не нуждается; ремонт (текущий, капитальный); индивидуальное решение с ТСР; технические решения невозможны - организация альтернативной формы обслуживания.

**Комментарий к заключению:** Состояние доступности объекта оценено как доступно частично избирательно для инвалидов на кресле-коляске, доступно полностью избирательно опорно-двигательного аппарата и с нарушениями умственного развития, доступно условно с нарушением зрения и с нарушением слуха, рекомендуется выполнить мероприятия по повышению доступности для граждан с ограниченными возможностями.



I. Результаты обследования:

4. Зоны целевого назначения здания  
(целевого посещения объекта)

Вариант II – место приложения труда

Главный корпус КФУ, Казанский (Приволжский) федеральный университет

по адресу: РТ, г. Казань, ул. Кремлевская, д. 18, корпус 1

Наименование объекта, адрес

Наименование функционально-планировочного элемента	Наличие элемента			Выявленные нарушения и замечания		Работы по адаптации объектов	
	есть/нет	N на плане	N фото	Содержание	Значимо для инвалида (категория)	Содержание	Виды работ
Место приложения труда	нет		30-31	-	Все	-	
ОБЩИЕ требования к зоне							

II. Заключение по зоне:

Наименование структурно-функциональной зоны	Состояние доступности <*> (к пункту 3.4 Акта обследования ОСИ)	Приложение		Рекомендации по адаптации (вид работы) <***> к пункту 4.1 Акта обследования ОСИ
		N на плане	N фото	
Зоны целевого назначения здания (целевого посещения объекта)				

<\*> Указывается: ДП-В - доступно полностью всем; ДП-И (К, О, С, Г, У) - доступно полностью избирательно (указать категории инвалидов); ДЧ-В - доступно частично всем; ДЧ-И (К, О, С, Г, У) - доступно частично избирательно (указать категории инвалидов); ДУ - доступно условно, ВНД - недоступно.

<\*\*\*> Указывается один из вариантов: не нуждается; ремонт (текущий, капитальный); индивидуальное решение с ТСР; технические решения невозможны - организация альтернативной формы обслуживания.

Комментарий к заключению: Состояние доступности объекта оценено как доступно полностью всем.



**1. Результаты обследования:**  
**5. Санитарно-гигиенических помещений**

**Главный корпус КФУ, Казанский (Приволжский) федеральный университет**  
**по адресу: РТ, г. Казань, ул. Кремлевская, д. 18, корпус 1**  
Наименование объекта, адрес

N п/п	Наименование функционально-планировочного элемента	Наличие элемента			Выявленные нарушения и замечания		Работы по адаптации объектов	
		есть/ нет	N на плане	N фото	Содержание	Значимо для инвалида (категория)	Содержание	Виды работ
5.1	Туалетная комната	есть		32-37	<p>1. с/у МГН Ширина двери 0,57м, Отсутствует: доводчика и поручень на дверь; Крючки травмобезопасные для костылей и одежды; кнопка тревожной сигнализации; тактильно-визуальный знак обозначения кнопки вызова экстренной помощи; Поручень на раковину h=0,9м с пьедесталом, зеркало на h=1,250м, унитаз h=0,42м, горизонтальные поручни h=1,0м</p> <p>2. с/у МГН Ширина двери 0,8/0,85м, Отсутствует: доводчика и поручень на дверь; Крючки травмобезопасные для костылей и одежды; тактильно-визуальный знак обозначения кнопки вызова экстренной помощи; Поручень на раковину h=0,9м с пьедесталом, зеркало на h=1,50м, унитаз h=0,6м, горизонтальные поручни h=0,9м Пространство рядом с унитазом шириной 0,5/0,66 м для размещения кресла-коляски</p>	Все	<p>Обеспечить: ширину дверных проемов в свету не менее 0,9м (п.6.2.21 СП 59.13330.2020). В соответствии с СП 59.13330.2020, п.6.3.6 универсальные кабины должны быть оборудованы системой тревожной сигнализации. Знак обозначения кнопки вызова экстренной помощи (ГОСТ Р 52131-2019) Опорные устройства, унитаз, раковину, крючки, доводчик исправить и применить в соответствии с СП 59.13330.2020, п.6.2.12, 6.3.3, 6.3.6, 6.3.9, 6.4.2, 8.1.7, 8.5.14 и ГОСТ Р 51671-2020, ГОСТ Р 59601 — 2021</p>	Капитальный ремонт, организационные мероприятия, индивидуальное решение с ТСП
5.2	Душевая/ванная комната	нет						



5.3	Бытовая комната (гардеробная – 2 этаж)	есть		21-23	На путях движения к гардеробу имеется лестница, у которой отсутствует ограждение Ширина двери 1,4м (2 створки по 0,7м)	О, С	Предусмотреть ограждения с поручнями с двух сторон на высоте 0,9-1,0 м. Поручень ограждений с внутренней стороны лестницы должен быть непрерывным по всей ее высоте. Завершающие горизонтальные части поручня должны выполняться по 5.1.13 и иметь травмобезопасное исполнение. (п. 6.2.11 СП 59.13330.2020). Обеспечить: ширину дверных проемов в свету не менее 0,9м (п.6.2.21 СП 59.13330.2020, ГОСТ Р 51671-2020, ГОСТ 59601 — 2021).	Организационные мероприятия Капитальный ремонт
					Отсутствует расстояние между краем контрастной полосы и краем проступи ступени	С	Расстояние между краем контрастной полосы и краем проступи ступени - не более 0,04 м. (п. 6.2.8 СП 59.13330.2020).	Организационные мероприятия
	ОБЩИЕ требования к зоне							

## II. Заключение по зоне:

Наименование структурно-функциональной зоны	Состояние доступности <*> (к пункту 3.4 Акта обследования ОСИ)	Приложение		Рекомендации по адаптации (вид работы) <***> к пункту 4.1 Акта обследования ОСИ
		№ на плане	№ фото	
Санитарно-гигиенические помещения	ВНД(К), ДП-И(Г, У), ДЧ-И(С), ДУ (О)		21-23, 32-37	Капитальный ремонт, организационные мероприятия, индивидуальное решение с ТСР

<\*> Указывается: ДП-В - доступно полностью всем; ДП-И (К, О, С, Г, У) - доступно полностью избирательно (указать категории инвалидов); ДЧ-В - доступно частично всем; ДЧ-И (К, О, С, Г, У) - доступно частично избирательно (указать категории инвалидов); ДУ - доступно условно, ВНД - недоступно.

<\*\*\*> Указывается один из вариантов: не нуждается; ремонт (текущий, капитальный); индивидуальное решение с ТСР; технические решения невозможны - организация альтернативной формы обслуживания.

**Комментарий к заключению:** Состояние доступности объекта оценено как недоступно для инвалидов на кресле-коляске, доступно полностью избирательно с нарушением слуха и с нарушениями умственного развития, доступно условно опорно-двигательного аппарата, доступно частично избирательно с нарушением зрения, рекомендуется выполнить мероприятия по повышению доступности для граждан с ограниченными возможностями.



**I. Результаты обследования:  
6. Системы информации на объекте**

**Главный корпус КФУ, Казанский (Приволжский) федеральный университет  
по адресу: РТ, г. Казань, ул. Кремлевская, д. 18, корпус 1**  
Наименование объекта, адрес

N п/п	Наименование функционально-планировочного элемента	Наличие элемента			Выявленные нарушения и замечания		Работы по адаптации объектов	
		есть/нет	N на плане	N фото	Содержание	Значимо для инвалида (категория)	Содержание	Виды работ
6.1	Визуальные средства	есть		1-2, 23-25, 27, 28	Не выделено контрастной противоскользящей полосой краевые ступени лестничного марша (улица/помещение) Визуальные средства информации о назначении помещении установлены выше нормы	Все	Установить контрастную противоскользящую полосу, контрастных с поверхностью ступени, общей шириной 0,08 - 0,1 м. Расстояние между краем контрастной полосы и краем проступи ступени - не более 0,04 м. Визуальные средства информации о назначении помещении установить в пределах нормы	Организационные мероприятия Капитальный ремонт
6.2	Акустические средства	нет		30-31	Отсутствует акустический аппарат типа «Индукционной петли»	Г	Приобретение	Индивидуальное решение с ТСП
6.3	Тактильные средства			5-7, 13-17, 34, 37	Отсутствует: изменения фактуры поверхности; тактильно-визуальный знак обозначения кнопки вызова экстренной помощи в с/у МГН; на поручнях отсутствует рельефные обозначения этажей	С	Установить: на входных площадках предусмотреть изменения фактуры поверхности (или грязезащитную решетку); тактильно-визуальный знак обозначения кнопки вызова экстренной помощи в с/у МГН; рельефные обозначения этажей на поручнях	Организационные мероприятия. Капитальный ремонт
	ОБЩИЕ требования к зоне							

**II. Заключение по зоне:**

Наименование структурно-функциональной зоны	Состояние доступности <*> (к пункту 3.4 Акта обследования ОСИ)	Приложение		Рекомендации по адаптации (вид работы) <*> к пункту 4.1 Акта обследования ОСИ
		N на плане	N фото	
Системы информации на объекте	ДУ(Г), ДЧ-И(К, О, У, С)		1-2, 5-7, 13-17, 23-25, 27, 28, 30-31, 34, 37	Организационные мероприятия, индивидуальное решение с ТСП, капитальный ремонт

<\*> Указывается: ДП-В - доступно полностью всем; ДП-И (К, О, С, Г, У) - доступно полностью избирательно (указать категории инвалидов); ДЧ-В - доступно частично всем; ДЧ-И (К, О, С, Г, У) - доступно частично избирательно (указать категории инвалидов); ДУ - доступно условно, ВНД - недоступно.

<\*> Указывается один из вариантов: не нуждается; ремонт (текущий, капитальный); индивидуальное решение с ТСП; технические решения невозможны - организация альтернативной формы обслуживания.

**Комментарий к заключению:** Состояние доступности объекта оценено как доступно условно для инвалидов с нарушением слуха, доступно частично избирательно с нарушениями умственного развития, опорно-двигательного аппарата, на кресле-коляске и зрения, рекомендуется выполнить мероприятия по повышению доступности для граждан с ограниченными возможностями.



Фото 1



Фото 2



Фото 3



Фото 4



Фото 5



Фото 6



Фото 7



Фото 8

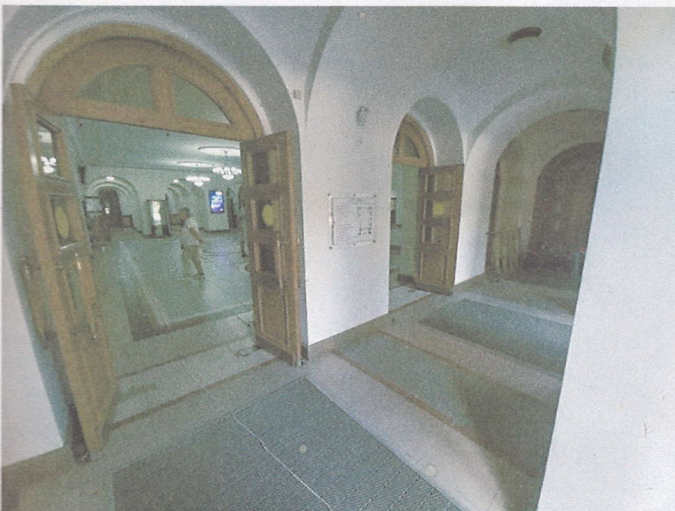


Фото 9



Фото 10



Фото 11

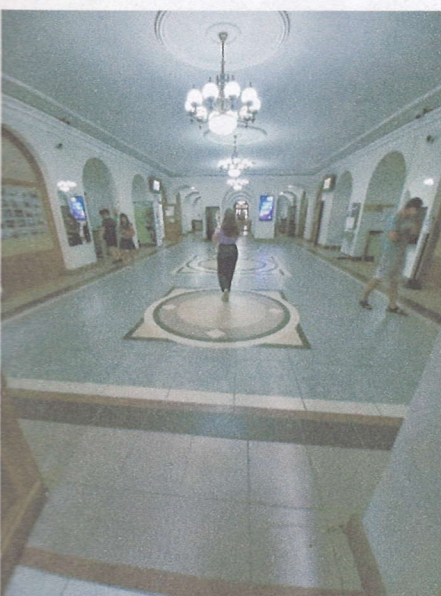


Фото 12



Фото 13





Фото 14

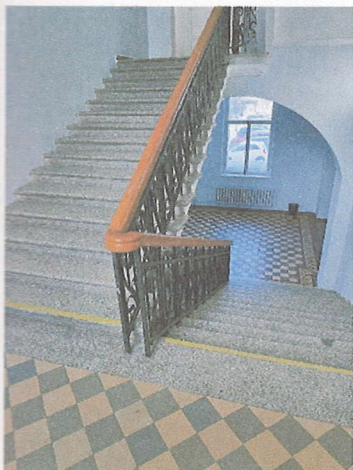


Фото 15



Фото 16



Фото 17



Фото 18



Фото 19



Фото 20



Фото 21



Фото 22



Фото 23

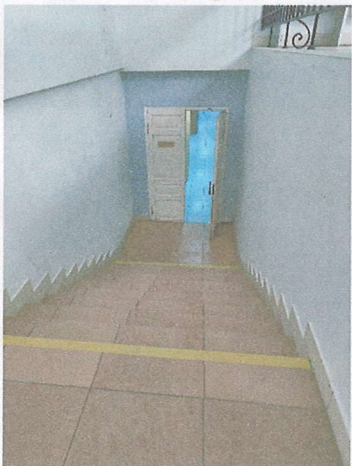


Фото 24



Фото 25



Фото 26



Фото 27



Фото 28

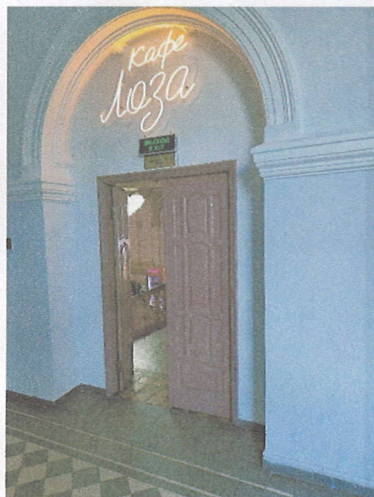




Фото 29



Фото 30



Фото 31



Фото 32



Фото 33



Фото 34



Фото 35



Фото 36



Фото 37

