



13.03.02 Электроэнергетика и электротехника

Профиль подготовки: Наземный электротранспорт

Потенциальные направления трудоустройства:

- Инженер-проектировщик (электронные и электрические системы авто- и электро-мобилей).
- Инженер (производство автомобилей и электромобилей).
- Инженер-конструктор (электрических систем).
- Инженер-электронщик (электронные системы авто- и электро-мобилей).
- Инженер по сервисному обслуживанию (автомобильная отрасль)

Потенциальное место работы



Москвич



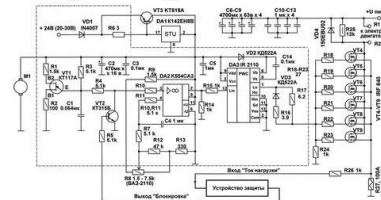
HAVAL

Средняя зарплата в Набережных Челнах 25 000-100 000 в зависимости от вакансии и должности, руб*

*согласно сайту <https://naberezhnye.hh.ru/>

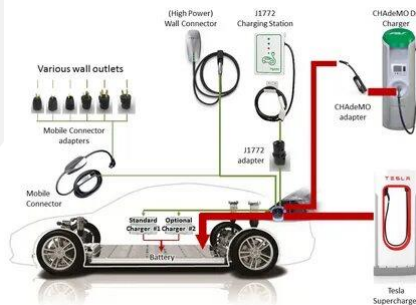
Изучаемые дисциплины:

- Системы автоматизированного проектирования электромобилей;
- Бортовые источники энергии и зарядная инфраструктура электромобилей;
- Методы расчета и проектирования электромобилей;
- Техническое регулирование в автомобилестроении;
- Технические средства навигации и управления движением;
- Электронные и микропроцессорные системы электромобиля;
- Системы управления тяговым электроприводом.

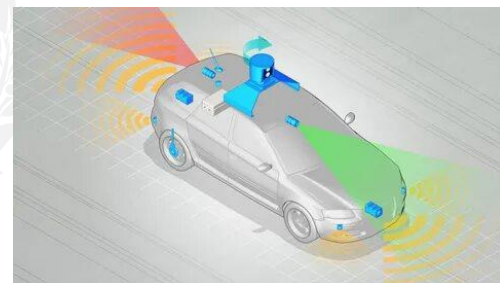


Проектирование
электромобиля

Проектирование и
управление
электропривода



Проектирование
вспомогательных
систем



Системы
автопилотирования

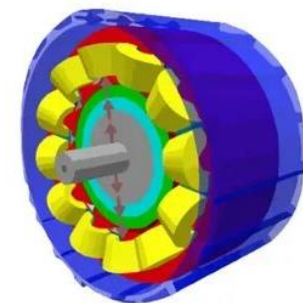
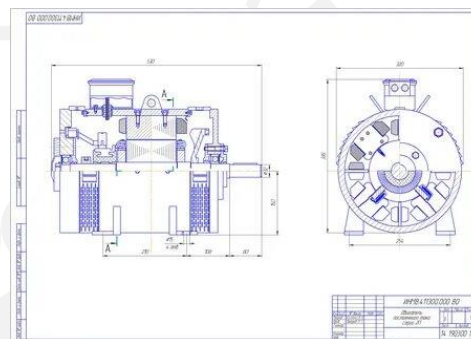
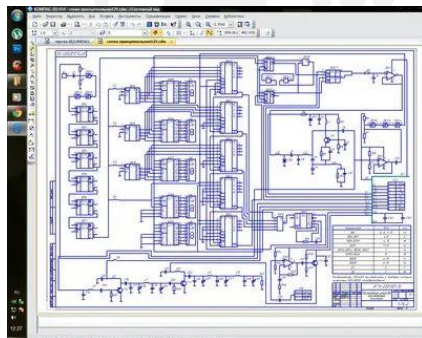
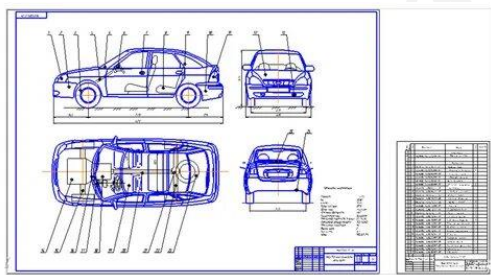


ДИПЛОМ

Модель электромобиля с расположением элементов

Электрическая схема электромобиля

Расчёт привода и его модель 3D



Разработка вспомогательных систем

Тягово-динамические характеристики

