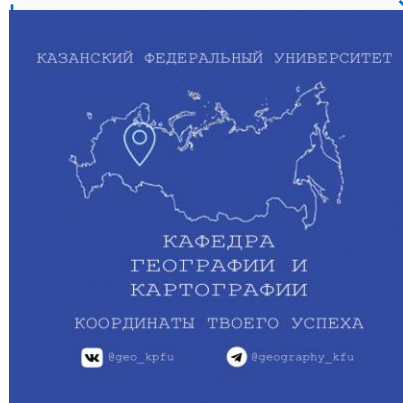




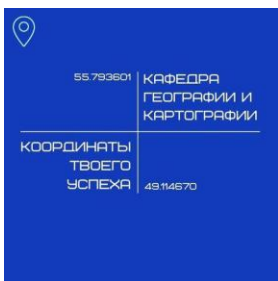
МИНИСТЕРСТВО НАУКИ И ВЫСШЕГО ОБРАЗОВАНИЯ
РОССИЙСКОЙ ФЕДЕРАЦИИ
ФЕДЕРАЛЬНОЕ ГОСУДАРСТВЕННОЕ АВТОНОМНОЕ ОБРАЗОВАТЕЛЬНОЕ
УЧРЕЖДЕНИЕ ВЫСШЕГО ОБРАЗОВАНИЯ
КАЗАНСКИЙ (ПРИВОЛЖСКИЙ) ФЕДЕРАЛЬНЫЙ УНИВЕРСИТЕТ
ИНСТИТУТ УПРАВЛЕНИЯ, ЭКОНОМИКИ И ФИНАНСОВ
КАФЕДРА ГЕОГРАФИИ И КАРТОГРАФИИ
Направление: 05.03.02. География

Кафедра географии и картографии Казанского (Приволжского) Федерального Университета





Мы в социальных сетях:



Официальный телеграм-канал «Кафедра географии и картографии КФУ»
https://t.me/geography_kfu



Официальная группа VK «Кафедра географии и картографии | КФУ»
[@geography_kfu](https://vk.com/geography_kfu)



Страница кафедры на оф. сайте
К(П)ФУ



КРАТКАЯ ИСТОРИЯ НАШЕЙ КАФЕДРЫ

В 2022 году кафедра географии и картографии по праву считается ровесником Казанского университета и одной из старейших кафедр. В этом году нам 218 лет.



АНАЛИТИКА
РЕЙТИНГОВОЕ АГЕНТСТВО

Географическая школа Казанского университета занимает третье место по направлению "География" в предметном рейтинге вузов России RAEX.



05.03.02 «ГЕОГРАФИЯ» *индивидуальная траектория* *обучения*

ФОРМА ОБУЧЕНИЯ: ОЧНАЯ

БЮДЖЕТНЫЕ МЕСТА: 25

СРОК ОБУЧЕНИЯ: 4 ГОДА

ПРЕДМЕТЫ ЕГЭ:

ГЕОГРАФИЯ

РУССКИЙ ЯЗЫК

МАТЕМАТИКА (ПРОФИЛЬНАЯ)



ВО ВРЕМЯ ОБУЧЕНИЯ НА НАПРАВЛЕНИИ ПОДГОТОВКИ 05.03.02 «ГЕОГРАФИЯ» ВЫ:

- Приобретёте навыки решения задач социального, экономического и политического развития территорий**
- Приобретёте навыки территориального планирования, прогнозирования и диагностики состояния региона**
- Приобретёте навыки управления территориальными проектами**
- Побываете на интересных выездных практиках как в республике Татарстан, так и в других регионах России (чуть поподробнее будет дальше)**



ПРЕПОДАВАЕМЫЕ ДИСЦИПЛИНЫ:

- Экономическая и социальная география России
- Экономическая и социальная география мира
- Геоинформационные системы (Работа в ArcGis и Qgis)
- Дистанционное зондирование Земли
- Топография с основами Геодезии
- Почвоведение
- Биogeография с основами биологии
- Физическая география и ландшафты России
- Методы исследования территориальных социально-экономических систем
- Геополитика

Базы производственной практики:

- ГБУ «Институт пространственного планирования Республики Татарстан»
- МБУ "Институт развития города"
- ООО «Геоконсалтинг»
- ТГРУ АО «Татнефть»
- ГУП «Татинвестгражданпроект»
- Министерство экономики Республики Татарстан
- Министерство промышленности и торговли Республики Татарстан
- Министерство земельных и имущественных отношений РТ
- Министерство экологии и природных ресурсов РТ
- Ассоциация предприятий Малого и среднего бизнеса Республики Татарстан



05.03.03 «КАРТОГРАФИЯ И ГЕОИНФОРМАТИКА»

Профиль «Геоинформационные технологии в экономике и управлении»

ФОРМА ОБУЧЕНИЯ: ОЧНАЯ

БЮДЖЕТНЫЕ МЕСТА: 25

СРОК ОБУЧЕНИЯ: 4 ГОДА

ПРЕДМЕТЫ ЕГЭ:

**ГЕОГРАФИЯ,
РУССКИЙ ЯЗЫК**

МАТЕМАТИКА (ПРОФИЛЬНАЯ), ИНФОРМАТИКА



ВО ВРЕМЯ ОБУЧЕНИЯ НА НАПРАВЛЕНИИ ПОДГОТОВКИ 05.03.02 «КАРТОГРАФИЯ И ГЕОИНФОРМАТИКА» ВЫ:

- Узнаете всё о современной компьютерной картографии**
- Научитесь составлять экономические карты для нужд предприятий, банков, частного бизнеса и органов управления**
- Побываете на интересных выездных практиках как в республике Татарстан, так и в других регионах России**



ПРЕПОДАВАЕМЫЕ ДИСЦИПЛИНЫ:

- Геоинформационное картографирование**
- Аэрофото- и космические методы исследования**
- Прикладная геодезия**
- Муниципальные геоинформационные системы**
- Интернет-технологии в картографии**
- Практикум по ArcGIS и MapInfo**

Базы производственной практики:

ГБУ «Фонд пространственных данных РТ»

СРО Ассоциация кадастровых инженеров Поволжья

АО «Бюро технической инвентаризации Республики Татарстан»

ООО «Геоконсалтинг»

ООО «ГК-групп»

ООО «Экспертно-консультационного центра «Промышленная безопасность»

Ассоциация государственных бюджетных учреждений по государственной кадастровой оценке РФ

Федеральная служба государственной регистрации, кадастра и картографии

АО «Республиканский Кадастровый Центр «Земля»

Центр геоинформационных систем Университета Иннополис

Министерство лесного хозяйства Республики Татарстан

Отделы геоинформационных систем и геоинформационных технологий министерств, ведомств и государственных учреждений



НАШИ РАБОТОДАТЕЛИ

- Федеральная служба государственной регистрации, кадастра и картографии
- АО «Республиканский Кадастровый Центр «Земля»
- ООО «Геоконсалтинг»
- Центр геоинформационных систем Университета Иннополис
- Ассоциация кадастровых инженеров Поволжья
- Министерство лесного хозяйства Республики Татарстан
- Отделы геоинформационных систем и геоинформационных технологий министерств, ведомств и государственных учреждений
- Ассоциация предприятий малого и среднего бизнеса Республики Татарстан
- АО «Бюро технической инвентаризации Республики Татарстан»
- МБУ «Институт Развития Города»



Яндекс

Карты

ГБУ «ФОНД ПРОСТРАНСТВЕННЫХ ДАННЫХ
РЕСПУБЛИКИ ТАТАРСТАН»**РОСРЕЕСТР**Федеральная служба
государственной регистрации,
кадастра и картографии60
летРеспубликанский
кадастровый
центр



ОБЩЕГЕОГРАФИЧЕСКАЯ ПРАКТИКА



ТРАДИЦИЯ НАШЕЙ КАФЕДРЫ – ТПГ*

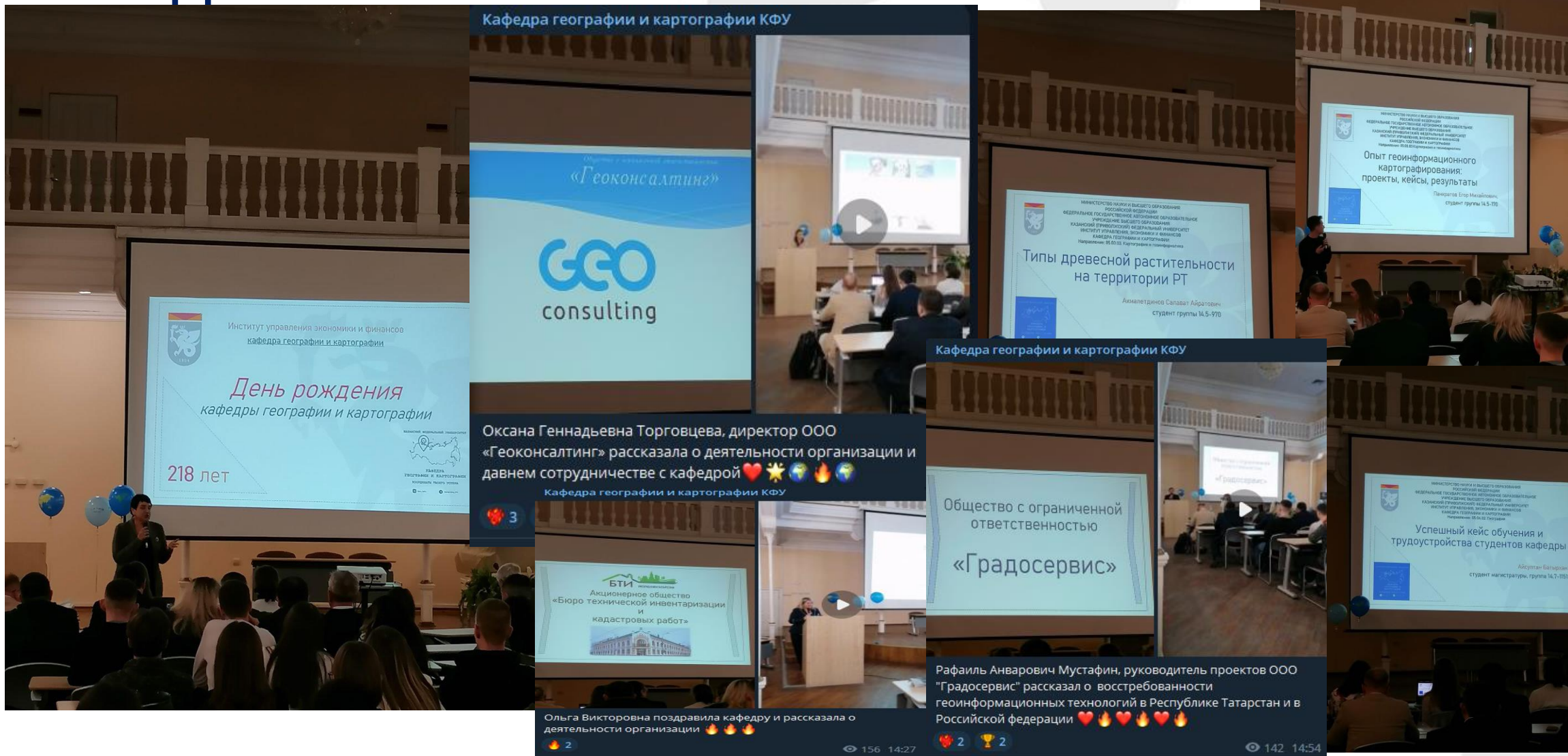
ТПГ- Торжественное Посвящение в географы

ТПГ 2022 - 56





КАФЕДРЫ ГЕОГРАФИИ И КАРТОГРАФИИ



Институт управления экономики и финансов
кафедра географии и картографии

День рождения
кафедры географии и картографии

218 лет

Кафедра географии и картографии КФУ

«Геоконсалтинг»

GEO consulting

Оксана Геннадьевна Торговцева, директор ООО «Геоконсалтинг» рассказала о деятельности организации и давнем сотрудничестве с кафедрой 🇷🇺🇺🇸🇬🇧🇫🇷🇮🇹🇯🇵

Кафедра географии и картографии КФУ

3

БТИ

Акционерное общество «Бюро технической инвентаризации и кадастровых работ»

Ольга Викторовна поздравила кафедру и рассказала о деятельности организации 🇷🇺🇺🇸🇬🇧🇫🇷🇮🇹🇯🇵

2

156 14:27

Министерство науки и высшего образования Российской Федерации
Федеральное государственное автономное образовательное учреждение высшего образования «Казанский (приволжский) федеральный университет»
Институт географии, геоинформатики и картографии
Кафедра географии и картографии

Типы древесной растительности на территории РТ

Акметдинов Салават Айратович
студент группы М.5-970

Кафедра географии и картографии КФУ

Общество с ограниченной ответственностью «Градосервис»

Рафаиль Анварович Мустафин, руководитель проектов ООО "Градосервис" рассказал о востребованности геоинформационных технологий в Республике Татарстан и в Российской Федерации 🇷🇺🇺🇸🇬🇧🇫🇷🇮🇹🇯🇵

2 2

142 14:54

Министерство науки и высшего образования Российской Федерации
Федеральное государственное автономное образовательное учреждение высшего образования «Казанский (приволжский) федеральный университет»
Институт географии, геоинформатики и картографии
Кафедра географии и картографии

Опыт геоинформационного картографирования: проекты, кейсы, результаты

Павлова Егор Михайлович
студент группы М.5-970

Министерство науки и высшего образования Российской Федерации
Федеральное государственное автономное образовательное учреждение высшего образования «Казанский (приволжский) федеральный университет»
Институт географии, геоинформатики и картографии
Кафедра географии и картографии

Успешный кейс обучения и трудоустройства студентов кафедры

Айсуптан Балдаров
студент магистратуры, группа М.4-7-995



Кафедра географии и картографии КФУ



КАЗАНСКИЙ (ПРИВОЛЖСКИЙ) ФЕДЕРАЛЬНЫЙ УНИВЕРСИТЕТ

ИНСТИТУТ УПРАВЛЕНИЯ, ЭКОНОМИКИ И ФИНАНСОВ

КАФЕДРА ГЕОГРАФИИ И КАРТОГРАФИИ

Российская Республика Татарстан,
г. Казань, ул. Булгарова 4

XI МЕЖДУНАРОДНЫЙ МОЛОДЕЖНЫЙ СИМПОЗИУМ ПО УПРАВЛЕНИЮ, ЭКОНОМИКЕ И ФИНАНСАМ

24–25 ноября 2022 года

«Актуальные вопросы развития территорий: наука и практика»
Почему 110-летию со дня рождения профессора Казанского государственного университета,
доктора географических наук А.В. Ступишина

Материалы Симпозиума будут проиндексированы в РИНЦ

Дедлайн подачи статей: 7 ноября 2022 г. (включительно)



Казань — 2022

Уважаемые студенты и преподаватели!

Сегодня 24 ноября, в 14:00 в 211 аудитории в учебном здании на ул. Кремлевской, 6/20 кафедра географии и картографии 🌐 приглашает вас принять участие в секции:

«Актуальные вопросы развития территорий: наука и практика»
— XI международного молодежного симпозиума по управлению, экономике и финансам.

Секция посвящена 110-летию со дня рождения профессора Казанского государственного университета, доктора географических наук А.В. Ступишина 🏆.

По результатам работы Симпозиума публикуется сборник научных трудов, материалы будут проиндексированы в РИНЦ



🌐 Удачных выступлений и интересных докладов!!! 🌐



ПРОСВЕТИТЕЛЬСКАЯ ДЕЯТЕЛЬНОСТЬ



Сегодня 1 курс картографов в рамках кураторского часа посетил Геологический музей им. А.А. Штукенберга Казанского Федерального Университета.

Геологический музей им. А.А.Штукенберга Казанского университета берет своё начало с 1804 года. Там хранятся горные породы, минералы, гербарии местной флоры и метеориты.

Стоит отметить, что музей носит имя учёного, профессора Александра Антоновича Штукенберга, который был коллекционером и оставил ценные материалы для изучения многим другим исследователям. Это послужило основой для создания в Казани уникальных музейных коллекций: остатков постплиоценовых млекопитающих востока России, метеоритов, а также коллекции по минералогии и петрографии Урала.



Площадка Географического диктанта в Казанском федеральном университете (в Институте управления, экономики и финансов на Бултерева, 4) открыла регистрацию. Ну что, раскрываем главную интригу- ведущими сегодняшнего мероприятия станут студенты кафедры географии и картографии - Егор Панкратов и Софья Сухогозова.

Казанский федеральный университет | Музей истории Казанского университета

ГЕОГРАФ ПОВОЛЖЬЯ

Выставка к 110-летию со дня рождения Александра Владимировича Ступишина (1912 - 1992)



15 ноября - 15 января 2022 г.

Место проведения: Музей истории Казанского университета
Адрес: 420008, г. Казань, ул. Крещеницкая, 18, 1 этаж.
Время работы: понедельник - суббота с 9:00 до 18:00, выходной - воскресенье.
Предварительная запись по тел.: +7 (960) 051-01-30, +7 (843) 258-15-75.
<http://realizatsiya.kpfu.ru>
<https://vk.com/museumkfu>

15 ноября в 16.30 в Музее истории Казанского университета состоится открытие выставки «Географ Поволжья», посвященной 110-летию со дня рождения выдающегося ученого Александра Владимировича Ступишина – выпускника и профессора Казанского университета. Он являлся ведущим карстоведам Советского Союза, увлечено занимался спелеологией, картографией, изучением истории географии, был ярким преподавателем и превосходным фотографом.

Приглашаем вас на открытие выставки!



ПРОСВЕТИТЕЛЬСКАЯ ДЕЯТЕЛЬНОСТЬ



Уважаемые студенты!

27 октября 2022 года кафедра географии и картографии организует выездное занятие по курсу «Геоурбанистика и георуралистика» для магистров направления 05.04.03 «География», а также наших бакалавров географов и картографов в Болгарский государственный историко-архитектурный музей-заповедник (г. Болгар, Спасский муниципальный район Республики Татарстан).
<https://vbolgar.ru/>

В рамках выезда планируется интерактивное научно-образовательное мероприятие «Древние города Республики Татарстан: Болгарское городище и Джукетау».

В научно-образовательной программе запланирован как интересный экскурсионный маршрут («Музей болгарской цивилизации», Болгарское городище и много другое), так и интересная лекция научного сотрудника музея-заповедника Ильшата Джамилевича Мухаметшина «Древний город Джукетау».

Джукетау — древний город Волжской Булгарии, находившийся близ современного города Чистополя в Республике Татарстан, на левом берегу Камы. Основан в X веке.



Сегодня студенты кафедры географии и картографии и кафедры астрономии и космической геодезии посетили научный пикник

"Тренды геодезии, картографии и дистанционного зондирования Земли" посвященный памяти геодезиста, астронома, профессора Владимира Андреевича Баранова.

Мероприятие было открыто приветственными словами Еленой Михайловной Пудовик и Владимиром Михайловичем Безменовым и прошло в астрономической обсерватории им. В.П. Энгельгардта по установленной программе и закончилось настоящим пикником с вкуснейшими пирожными!



КАК ПРОХОДЯТ НАШИ ПАРЫ?



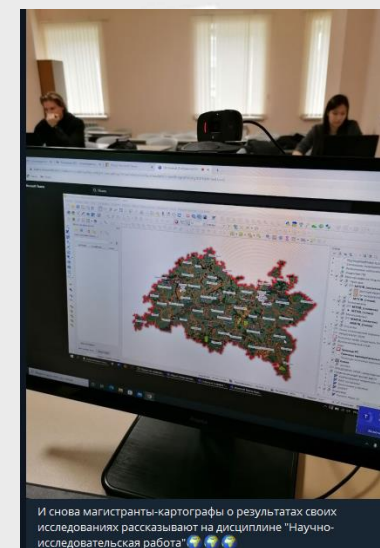
2 курс географы занимаются построением профилей меридианов в рамках дисциплины ландшафтоведение



Студенты 3 курса географы в рамках изучения принципов анализа экономико-географического положения городов создают свои проекты 🌐🌐🌐🌐



Сегодня студенты-картографы 4 курса сдавали очередную лабораторную работу по дисциплине "Интернет-технологии в картографии" - зоны доставки интернет-магазинов и кафе 🔥🔥



И снова магистранты-картографы о результатах своих исследований рассказывают на дисциплине "Научно-исследовательская работа" 🌐🌐🌐



КФУ  КАФЕДРА ГЕОГРАФИИ И КАРТОГРАФИИ

**Благодарим за внимание!
Ждём вас в стенах нашего
университета!**

КАЗАНСКИЙ ФЕДЕРАЛЬНЫЙ УНИВЕРСИТЕТ



КАФЕДРА
ГЕОГРАФИИ И КАРТОГРАФИИ

КОординаты ТВОЕГО УСПЕХА



@geo_kpfu



@geogaphy_kfu