



КАЗАНСКИЙ (ПРИВОЛЖСКИЙ) ФЕДЕРАЛЬНЫЙ УНИВЕРСИТЕТ

АКАДЕМИЧЕСКАЯ

ЧЕСТНОСТЬ

И ПРАВИЛА

ЛОКАЛЬНЫЕ ДОКУМЕНТЫ

Устав КФУ

- определяет миссию университета как центра науки, образования и культуры;
- устанавливает структуру университета и порядок его деятельности;
- гарантирует равные права на образование и обязанность соблюдать академическую дисциплину.

Правила внутреннего распорядка

- регулируют поведение студентов на занятиях и вне их;
- обязывают соблюдать расписание, посещать занятия и уважать труд преподавателей;
- запрещают действия, нарушающие общественный порядок и дисциплину (шум, оскорбления, хулиганство);
- требуют бережного отношения к имуществу университета.

Кодекс этики обучающегося КФУ

- закрепляет нормы уважительного общения с преподавателями, сотрудниками и студентами;
- запрещает списывание, плагиат, подделку работ или документов;
- требует честности в учебе, уважения к интеллектуальной собственности;
- поощряет активность, доброжелательность, взаимопомощь и толерантность.

МОЖНО/НЕЛЬЗЯ

Назвать ответ по отношению к той или иной ситуации:
«МОЖНО» или «НЕЛЬЗЯ».



АКАДЕМИЧЕСКАЯ ЧЕСТНОСТЬ

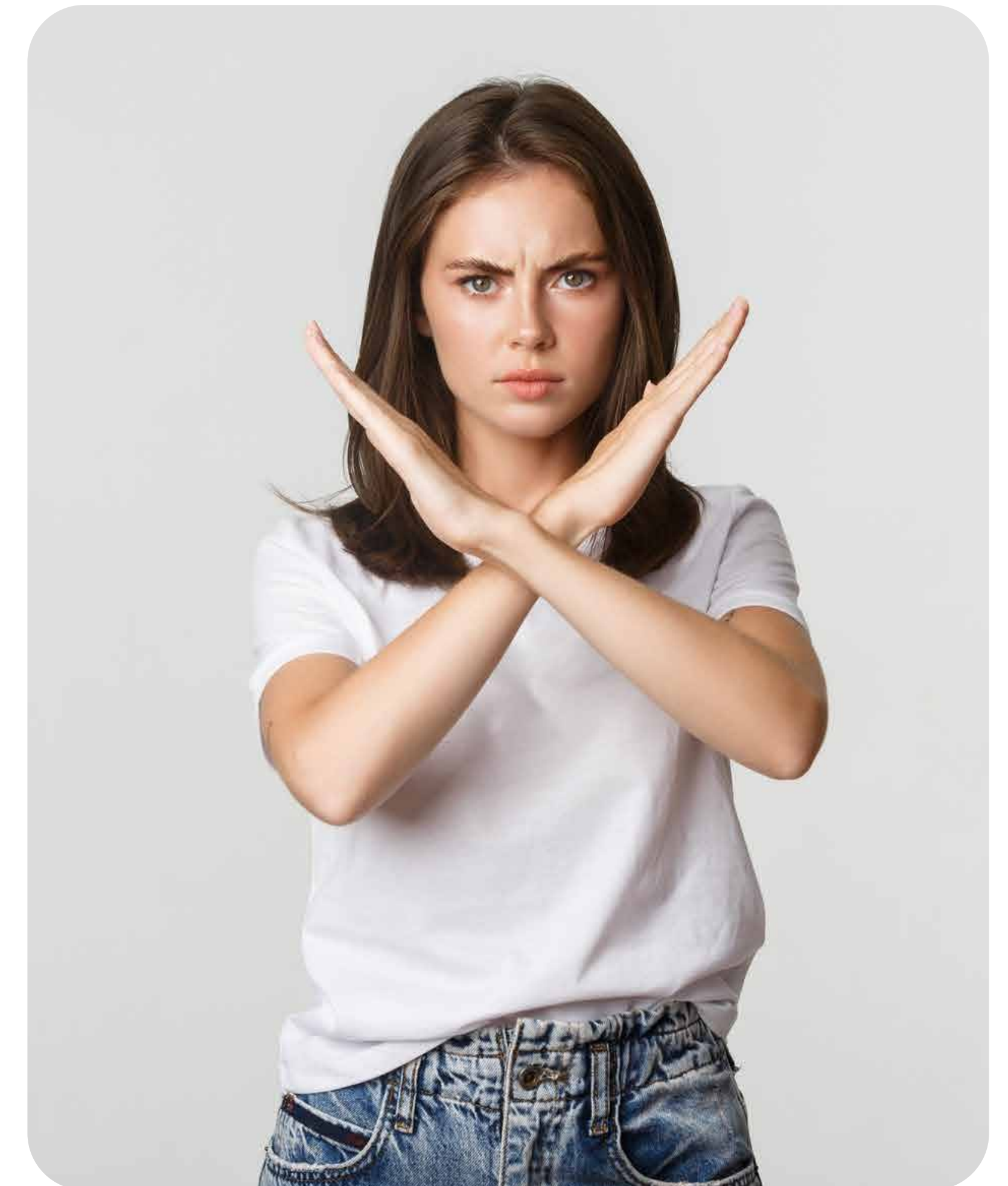
это основа доверия между студентами, преподавателями и всем сообществом.



Опишите каждое определение и приведите пример ситуации.

АКАДЕМИЧЕСКАЯ ЧЕСТНОСТЬ

- **Списывание** – использование шпаргалок, телефонов, подсказок во время контрольных и экзаменов.
- **Плагиат** – присвоение чужих идей, текстов или изображений без ссылки на источник.
- **Фальсификация** – подделка данных, результатов или подписей.
- **Препятствование учебному процессу** – поведение, мешающее учиться другим.
- **Неуважение к интеллектуальной собственности** – использование чужих фотографий, презентаций, идей без указания автора.



ЭТИЧЕСКИЕ СИТУАЦИИ

Вы получите описание ситуаций, которые могут произойти в университете.

Ваша задача – обсудить, как бы вы поступили, и представить своё решение.



КОДЕКС ЧЕСТИ ПЕРВОКУРСНИКА

Составьте свой «Кодекс чести первокурсника»:
5-6 правил, которые они готовы соблюдать.

