

Руководство пользователя

- Вход в каталог
- Поиск
 - Поля запроса
 - Точки доступа
 - Уточняющие атрибуты
 - Усечение
 - Ключевые слова
 - Ввод дат
 - Примеры заполнения полей запроса
 - Сведения о местонахождении и доступности документа
 - Количество извлекаемых записей
 - Устранение дублетности
 - Вызов Диалога для ввода классификаторов (рубрикаторов)
 - Выполнение поискового запроса
 - Просмотр
 - Сортировка
 - Расширение запроса
 - Результаты поиска
- Заказ документа
 - Заказ документа во временное пользование
- Работа с заказами

Вход в каталог

Существует два режима работы с электронным каталогом: с идентификацией пользователя и без таковой.

В первом случае пользователь должен заполнить необходимые поля предлагаемой формы: **Идентификатор**, **Пароль** и активировать кнопку **"Вход для поиска и заказа"**. При вводе пароля, в зависимости от используемого Web-браузера, данные не отображаются или отображаются в виде символов-заполнителей. В этом режиме работы можно осуществлять **поиск и заказ** документов по найденным библиографическим описаниям.

Если идентификатор или пароль указаны неверно либо вообще не указаны, то вход в систему не производится и выдается диагностическое сообщение. В этом случае следует произвести откат на предыдущую страницу средствами Web-браузера и повторить попытку входа исправив ошибку.

В режиме без идентификации пользователя вход осуществляется активацией кнопки **"Вход только для поиска"**. В этом режиме работы пользователь имеет возможность осуществлять **только поиск** библиографических описаний.

Поиск

Поля запроса

Поиск осуществляется по словам, задаваемым в полях запроса. Порядок заполнения полей не имеет значения. Прописные и строчные буквы не различаются. В одном поле можно указывать несколько слов. Слова отделяются или не отделяются друг от друга в соответствии с правилами того естественного языка, на котором осуществляется поиск.

[[Расширенный поиск](#)] [[Справка](#)]

Научная библиотека КГУ

Материалы	Базы данных
Все	Арабские рукописи
Монографии	Электронный каталог монографий, серийных изданий, диссертаций и авторефератов
Серийные	Электронный каталог периодических изданий и научных статей
Статьи, доклады	Отчеты о НИР 1999-2002 гг.

Автор

И

Тематика

И

Тематика

Автор

Заглавие

Тематика

Год публикации

Издательство

Место публикации

количество записей

[[Справка](#)]

Точки доступа

Смысл запроса в конкретном поле определяется точкой доступа выбираемой из списков точек доступа. Списки точек доступа могут быть двух видов - с возможностью выбора только одного элемента (**"Автор"**, **"Заглавие"** и т.д.) и с возможностью выбора нескольких элементов (**Материалы**, **Язык**). Способ выбора нескольких элементов из списков второго вида определяется операционной системой пользователя и его Web-браузером (в графических браузерах для MS Windows можно использовать мышь в сочетании с клавишами или **Alt**). Если выбрано несколько элементов, то считается, что над этими элементами выполняется операция **"логическое ИЛИ"**.

Уточняющие атрибуты

Можно также уточнить смысл запроса при помощи списка уточняющих атрибутов. Например, несколько слов можно интерпретировать как **фразу**, когда важен порядок следования слов и требуется точный поиск. В противном случае можно выбрать значение **"Список слов"**. При поиске по имени автора возможно использование уточняющего атрибута **"Нормализованное имя"**. В этом случае имя следует вводить следующим образом: фамилия, запятая, инициалы (например, "Толстой, Л.Н.").

The screenshot shows the search interface of the Scientific Library of KGU. The interface is in Russian and features several search filters and options. At the top, there are links for "[Простой поиск]", "[Классификации]", and "[Справка]". The main title is "Научная библиотека КГУ". Below this, there are three main sections: "Материалы", "Язык", and "Базы данных". Each section has a dropdown menu. Under "Материалы", the options are "Все", "Монографии", "Сериальные", and "Статьи, доклады". Under "Язык", the options are "Любой", "Азербейджанский", "Армянский", and "Английский". Under "Базы данных", the options are "Арабские рукописи", "Электронный каталог монографий, сериальных изданий, диссертаций и авторефератов", "Электронный каталог периодических изданий и научных статей", and "Отчеты о НИР 1999-2002 гг.". Below these sections, there are search criteria fields. The "Автор" field has a dropdown menu with "И" selected and the value "иванов*". The "И" field has a dropdown menu with "И" selected. The "Заглавие" field has a dropdown menu with "И" selected. The "Тематика" field has a dropdown menu with "история" selected. The "База данных" field has a dropdown menu with "Арабские рукописи" selected. There are also checkboxes for "Устранение дубликатов" and "Сортировка". At the bottom, there are buttons for "Поиск", "Просмотр", and "Ключевые слова".

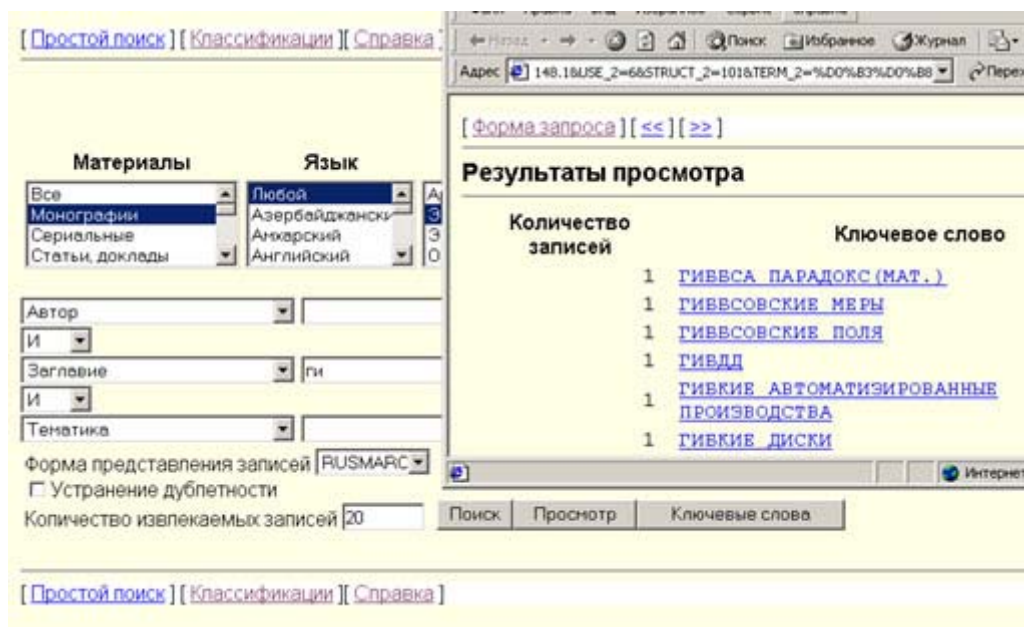
Усечение

Можно производить поиск по начальным и конечным буквам слов, а также по буквам из середины слова (соответственно операции усечения справа, слева, справа и слева). Для этого следует использовать символ *, который можно ставить только в начале или в конце поля запроса. Если * стоит в начале поля запроса, то поиск осуществляется по конечным буквам слова. Если * стоит в конце поля запроса, то поиск осуществляется по начальным буквам слова. Если * стоит в начале и в конце поля запроса, то поиск осуществляется по буквам из середины слова.

Если операция усечения применяется к выражению, имеющему уточняющий атрибут **"Список слов"**, поиск будет производиться по начальным, конечным или буквам из середины каждого слова. Если же операция применяется к выражению, имеющему уточняющий атрибут **"Фраза"**, то усечению подвергается первое или последнее слово.

Ключевые слова

При заполнении поля Тематика (ключевые слова), Вы можете воспользоваться словарем "Ключевые слова".



Ввод дат

Даты, за исключением года издания, следует вводить в соответствии с ГОСТ 7.64-90 в основном формате для полного представления календарной даты и для представления с уменьшенной точностью. При этом следует использовать уточняющий атрибут **"Нормализованная дата"**. См. также Примеры заполнения полей запроса. Год издания следует вводить в формате ГГГГ.

Примеры заполнения полей запроса

Правильно

19890314 как Норм. дата

Будут найдены все записи, в которых встречается дата 14 марта 1989 года.

1989-03 как Норм. дата

Будут найдены все записи, в которых встречаются даты марта 1989 года.

1989 как Норм. дата

Будут найдены все записи, в которых встречаются даты 1989 года.

нейрон сет как Список слов

Будут найдены все документы, в описании которых встречаются слова, начинающиеся на 'нейрон' и 'сет' - например, если в заголовке есть слова 'нейронных сетей', 'нейронные сети',

нейронные как Фраза

'нейронно-сетевых', 'сети на бинарных нейронах'

Будут найдены все документы, в описании которых встречается слово 'нейронные' и непосредственно за ним следует слово, начинающееся на 'сет' - например, если в заголовке есть словосочетание 'нейронные сети'

*работка как Список слов

Будут найдены все документы, в описании которых встречаются слова, кончающиеся на 'работка' и 'ции' - например, если в заголовке есть слова 'обработка информации', 'разработка метода циркуляции'

*работка как Фраза

Будут найдены все документы, в описании которых встречаются слова, кончающиеся на 'работка' и непосредственно за ними следует слово 'информации' - например, если в заголовке есть словосочетание 'обработка информации'

*работ как Список слов

Будут найдены все документы, в описании которых встречаются слова, в которых есть буквосочетания 'работ', 'форма', 'техно' - например, если в заголовке есть слова 'разработка информационных технологий' или 'разработка супертехнологических процессов моделирования на основе деформационных параметров'

Неправильно

нейрон* как Список слов

'*' можно использовать только в начале или в конце поля ввода

н*ые сети как Фраза

'*' можно использовать только в начале или в конце поля ввода

нейронные как Слово

Нельзя указывать атрибут "Слово" для нескольких слов

Сведения о местонахождении и доступности документа

При помощи выключателя "**Показывать местонахождение**" можно получить сведения о местонахождении и доступности документа. Если выключатель находится в положении "**Включено**", то при отображении найденных записей эти сведения будут представлены в табличном виде после библиографического описания.

[[Расширенный поиск](#)] [[Справка](#)]

Научная библиотека КГУ

Материалы	Базы данных
Все	Арабские рукописи
Монографии	Электронный каталог монографий, сериальных изданий, диссертаций и авторефератов
Сериальные	Электронный каталог периодических изданий и научных статей
Статьи, доклады	Отчеты о НИР 1999-2002 гг.

Автор

И

Заглавие

И

Тематика

Показывать местонахождение

Количество извлекаемых записей

[[Расширенный поиск](#)] [[Справка](#)]

Количество извлекаемых записей

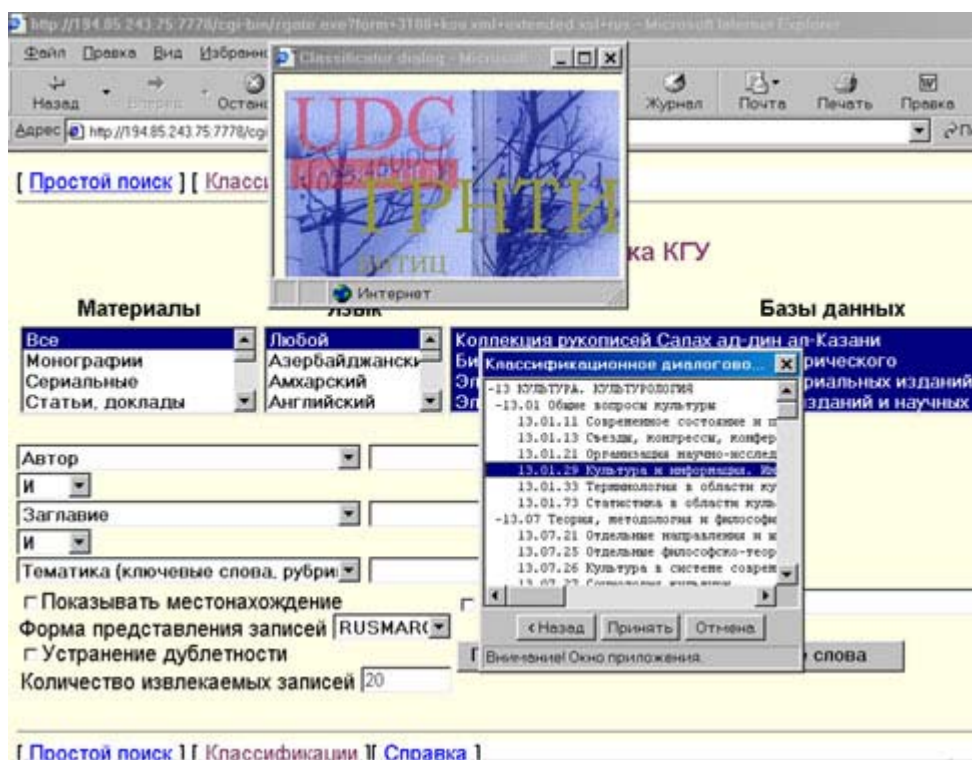
В поле "**Количество извлекаемых записей**" можно указать размер порции извлекаемых записей. Время ожидания ответа с результатами поиска может зависеть от значения этого параметра. Реальное количество записей в порции может не соответствовать желаемому.

Устранение дублетности

При помощи выключателя устранения дублетности можно управлять процессом отображения дублетных, т.е. похожих друг на друга, записей. Такими записями могут являться описания нескольких номеров одного журнала. Если выключатель находится в положении "**Включено**", то вместо нескольких записей, считающихся дублетными, показывается одна запись, представляющая в компактном виде информацию обо всех похожих записях. Эта операция достаточно накладна, поэтому при большом количестве найденных записей (>500) она не выполняется. В этом случае возможно получение пользователем соответствующего диагностического сообщения; показываются все найденные записи.

Вызов Диалога для ввода классификаторов (рубрикаторов)

При помощи ссылки вызова Диалога для ввода классификаторов (рубрикаторов) пользователь имеет возможность вызывать диалоговое меню, предназначенное для навигации и выбора значения поискового термина из различных классификаторов (рубрикаторов). Выбранное значение попадает в текущее поле запроса.



Выполнение поискового запроса

Поисковый запрос выполняется после активации кнопки поиска. Если поиск успешен и найдены записи, то пользователь получает информацию о найденных записях и переходит к их просмотру.

Если поиск успешен, но записей не найдено, пользователь получает соответствующее сообщение и может перейти к составлению нового запроса посредством отката к странице с формой запроса. Откат осуществляется средствами Web-браузера пользователя (кнопка управления навигацией или комбинация клавиш).

Если поиск не успешен, пользователь получает диагностическое сообщение с объяснением причин неудачи. В этом случае пользователь также может перейти к составлению нового запроса.

Просмотр

Режим просмотра может использоваться в случае неудачного поиска (ничего не найдено). Запрос на просмотр выполняется после активации кнопки просмотра. При просмотре учитывается только первое заполненное поле запроса.

Если просмотр успешен, то пользователь получает список поисковых терминов, содержащихся в каталоге, для выбранной точки доступа. Список начинается с термина, наиболее близкого в лексикографическом смысле запросу. В списке также указывается приблизительное количество записей, содержащих конкретный термин.

Термины из списка являются гиперссылками, позволяющими осуществлять поиск записей по данному термину. Поиск осуществляется активацией соответствующей ссылки. В случае успешного поиска пользователь переходит к просмотру результатов поиска.

LSL_KSU 18.07.2003 Научная библиотека им. Н.И. Победовского Казанского государственного университета 10.02.2004 НБ_КТУКХ 0-734326-1
Фролова, Оксана Александровна Гигиеническая оценка факторов риска и здоровье населения молодого индустриального города Автореф. дис. канд. мед. наук 14.00.07 / О.А. Фролова; Казан. гос. мед. ун-т; Науч. рук. А.В. Иванов.—Казань: Би., 2002.—16с.: граф., табл.—Библиогр.: с. 15-16 — <URL http://nslan.ksu.ru/referat/734426.pdf >
— 1 ПИЩЕНА 2 ЗДОРОВЬЕ 3 ГОРОДА
LSL_KSU 19.06.2003 LSL_KSU 18.09.2003 Научная библиотека им. Н.И. Победовского Казанского государственного университета 10.02.2004 НБ_КТУКХ 0-734426-1
Книга Памяти жертв политических репрессий / Гл. ред. А.А.Иванов.—Казань: Книга Памяти, 2002.
Т.6: "И", "К" (до "Ки")—2002—494с.: ил.—Тит. л., текст парал.: рус., татар.—ISBN 5-94113-028-7
— 1 ИСТОРИЯ 2 РЕСПУБЛИКА ТАТАРСТАН 3. 1917-1983 4. 20В 5. РЕПРЕССИИ 6. ПОЛИТИЧЕСКИЕ РЕПРЕССИИ 7. ЖЕРТВЫ РЕПРЕССИИ
LSL_KSU 27.08.2003 LSL_KSU 24.10.2003 НБ_КТУКХ 0-735442
Гражданское право: Учеб. / Н.Д.Егоров, И.В.Елисеев, А.А.Иванов и др.; Под ред. А.Л.Сергеева, Ю.К.Толстого.—4-е изд., перераб. и доп.—М.: Проспект, 1999.
Т.1.—1999.—610с.—ISBN 5-8369-0051-5
— 1 ГРАЖДАНСКОЕ ПРАВО 2. РОССИЙСКАЯ ФЕДЕРАЦИЯ
LSL_KSU 02.09.2003 LSL_KSU 29.10.2003 НБ_КТУКХ 0-735519
Айпаятов, Геннадий Николаевич Русская ларингития: Учеб. пособие для студентов высш. обучающихся по спец. 02.07.00.

Сортировка

При помощи выключателя "**Сортировка**" и соответствующего списка ключей сортировки можно задать критерий сортировки найденных записей. Сортировка производится по возрастанию значений ключей без учета регистра.

Расширение запроса

При помощи выключателя расширения запроса и соответствующего списка тезаурусов можно управлять автоматическим расширением запроса при помощи тезаурусов и авторитетных баз данных. Эту возможность рекомендуется использовать только в тех случаях, когда количество найденных записей неприемлемо мало. При этом возможно уменьшение точности поиска.

Результаты поиска

Просмотр результатов поиска начинается с сообщения о результатах поиска. В этом сообщении указывается общее количество найденных записей и количество показанных записей. После чего показываются собственно записи в краткой форме. Если записей найдено больше, чем выбранный размер порции извлекаемых записей, то пользователю предлагается возможность выборки следующей порции записей при помощи кнопки **"Показать следующие записи"**. Предыдущую порцию записей можно просмотреть посредством отката к предыдущей странице средствами Web-браузера. Также посредством отката пользователь может вернуться к форме запроса.

Некоторые библиографические описания могут быть связаны с другими описаниями. Такие связи представляются в виде гиперссылок, посредством которых можно осуществлять переход от одной записи к другой. При этом неявным образом осуществляется поиск записей.

В некоторых описаниях указывается гиперссылка на полный текст документа, который можно получить в пользование. При этом в примечаниях могут быть приведены сведения о необходимых для этого системных ресурсах и программном обеспечении.

Заказ документа

Процесс заказа документа состоит из нескольких этапов, количество которых зависит от свойств заказа, задаваемых пользователем.

[[Расширенный поиск](#)] [[Справка](#)]

Научная библиотека КГУ

Материалы

Все
 Монографии
 Серийные
 Статьи, доклады

Базы данных

Арабские рукописи
 Электронный каталог монографий, серийных изданий, диссертаций и авторефератов
 Электронный каталог периодических изданий и научных статей
 Отчеты о НИР 1999-2002 гг.

Автор

И

Год публикации

И

Тематика

Показывать местонахождение

Количество извлекаемых записей

[[Расширенный поиск](#)] [[Справка](#)]

На первом этапе после задания поискового запроса, выдается список найденных документов, из которого пользователю предоставляется возможность выбрать нужную запись посредством активации кнопки "Заказать".

[[Форма запроса](#)]

Результаты поиска

Записи с 1 по 10 из 10

Леонтьев, Виталий Петрович. Новейшая энциклопедия персонального компьютера 2003 / В. П. Леонтьев. — М.: ОПМА-ПРЕСС, 2003. — 920 с. : ил. — (Энциклопедия для всех). — Авт. на обл. не указан. — ISBN 5-224-04031-0.

— 1. [ВЫСЧИСЛИТЕЛЬНАЯ ТЕХНИКА](#) 2. [ПРОГРАММИРОВАНИЕ](#) 3. [ПЕРСОНАЛЬНЫЕ КОМПЬЮТЕРЫ](#) 4. [ПК](#)

L5L_N5U 23.04.2003
L5L_N5U 29.04.2003

Местонахождение и доступность

Отдел (коллекция)	Всего экз.	Свободных экз.	Шифр(ы) хранения	Полочный индекс
НБ КГУ				
ОНТСП	1	1	638730	
ЧЗ4	1	1	0-731521-1	

[[Заказать](#)]

Пасько, Виктор. Самоучитель работы на персональном компьютере / В. Пасько. — 5-е изд. — М. и др.: Питер, 2003. — 560 с. : ил. — (Самоучитель). — ISBN 966-552-094-6 — ISBN 5-94723-106-9.

— 1. [ВЫСЧИСЛИТЕЛЬНАЯ ТЕХНИКА](#) 2. [ПРОГРАММИРОВАНИЕ](#) 3. [ПЕРСОНАЛЬНЫЕ КОМПЬЮТЕРЫ](#) 4. [ПК](#)

L5L_N5U 14.08.2003
L5L_N5U 25.08.2003

Местонахождение и доступность

Отдел (коллекция)	Всего экз.	Свободных экз.	Шифр(ы) хранения	Полочный индекс
НБ КГУ				
ЧЗ9	1	1	0-731871-1	

[[Заказать](#)]

Левин, Александр Ш. Самоучитель работы на компьютере / Александр Левин. — 7-е изд. — СПб. и др.: Питер, 2003. — 655 с. : ил. — (Самоучитель). — ISBN 5-94723-106-9 — ISBN 5-94723-106-9.

Показывается библиографическое описание документа и предлагается возможность дополнить его сведениями о конкретном документе (том, выпуск, номер), т.к. описание может составляться на набор документов.

[Форма запроса]

Заказ

Пользователь: 2979

Документ: Компьютер с нуля 1 : Книга + Видеокурс: [Учеб. пособие] / Под ред. Ф.Н.Резникова.-М.: Лучшее книги, 2003.-375с.: ил+ Прил. (CD-ROM).-(Екнига+ видеокурс).-ISBN 5-93673-017-4.

-- 1. ВЫЧИСЛИТЕЛЬНАЯ ТЕХНИКА. 2. ПЕРСОНАЛЬНЫЕ КОМПЬЮТЕРЫ. 3. ПК.

Научная библиотека им. Н.И. Лобачевского Казанского государственного университета 21.01.2004
 Научная библиотека им. Н.И. Лобачевского Казанского государственного университета 04.09.2004

Местонахождение и доступность

Отдел (коллекция)	Всего экз.	Свободных экз.	Шифр (ы) хранения	Полочный индекс
Научная библиотека им. Н.И. Лобачевского Казанского государственного университета				
КХ	1	1	0-739404	

Том / выпуск / номер

Вы желаете получить Документ во временное пользование , находящийся в одном из указанных мест.
 Р42013067АХ

[Форма запроса]

Такие дополнения не являются обязательными, но могут повлиять на результат обработки заказа.

Внимание! Если количество свободных экземпляров равно нулю, значит данный экземпляр уже выдан.

Обозначения (сиглы) "Отделов (коллекций)":

КХ = Книгохранение (ул. Кремлевская, 35)

КХ1 = Книгохранение старое здание (ул. Кремлевская, 13)

Ч31 = Читальный зал 1 (ул. Кремлевская, 35)

Ч32 = Читальный зал 2 (ул. Кремлевская, 35)

Ч33 = Читальный зал 3 (ул. Кремлевская, 35)

Ч34 = Читальный зал 4 (ул. Кремлевская, 35)

Ч35 = Читальный зал 5 (ул. Кремлевская 29/1)

Ч37 = Читальный зал 7 (ул. Кремлевская, 4/5)

Ч38 = Читальный зал 8(ул. Красная позиция, 2а)

Ч39 = Читальный зал 9 (ул. Кремлевская, 16А)

Ч310 = Читальный зал 10 (ул. Кремлевская, 13)

Ч311 = Читальный зал института филологии и искусства (ул. Татарстан, 2)

Ч312 = Читальный зал 12 (ул. Кремлевская, 35)

Ч313 = Универсальный зал института экономики и финансов (ул. Бутлерова, 4)

Ч314 = Универсальный зал института филологии и искусства (ул. Татарстан, 2)

Абн = Абонемент (ул. Кремлевская, 35)

Абн1 = Абонемент факультета иностранных языков (ул. Татарстан, 2)

Абн2 = Абонемент факультета русской филологии (ул. Татарстан, 2)

Абн3 = Абонемент факультета искусств и музыкального образования (ул. М. Межлаука, 3)

Абн4 = Абонемент факультета психолого-педагогического образования (ул. Татарстан, 2)

Абн5 = Абонемент факультета физического образования и дизайна (ул.Левобулачная, 44)

Абн7 = Абонемент геофака (ул. Кремлевская, 4/5)

Абн9 = Абонемент факультета татарской филологии (ул. Татарстан, 2)
Абн10 = Учебный абонемент института экономики и финансов (Бутлерова, 4)
Абн11 = Научный абонемент института экономики и финансов (Бутлерова, 4)
ХАбн = Художественный абонемент (ул. Кремлевская, 13)
КАбн = Коллективный абонемент (ул. Кремлевская, 35)
КК2 = Компьютерный класс N2 (ул. Кремлевская, 35)
ОРРК = Отдел рукописей и редких книг (ул. Кремлевская, 13)
НБО = Научно-библиографический отдел (ул. Кремлевская, 35)
МО = Методический отдел (ул. Кремлевская, 35)
ОНТОЛ = Отдел научной и технической обработки (ул. Кремлевская, 35)
ОК = Отдел комплектования (ул. Кремлевская, 35)
ЦЕД = Центр европейской документации (ул. Кремлевская, 35)
ОА = Отдел автоматизации (ул. Кремлевская, 35)
СпецФ = Спец фонд (ул. Кремлевская, 35)
ОДФ = Обменно-дублетный фонд (ул. Кремлевская, 35)
Внимание! Заказ возможен только из отдела Книгохранение.

Пока доступна только одна из нескольких форм работы с документом, а именно **"Документ во временное пользование"** По окончании выбора пользователь может продолжить оформление заказа посредством активации кнопки **"Продолжить"**.

Заказ документа во временное пользование

При заказе документа во временное пользование на 2 этапе оформления заказа показывается библиографическое описание документа. Кроме того, если на первом этапе оформления заказа пользователь указал дополнительные сведения о документе (том, выпуск, номер), ему предоставляется возможность, при необходимости, внести изменения в эти сведения. Также пользователю предоставляется возможность выбора способа обработки заказа в случае невозможности немедленного предоставления ему документа. В настоящее время доступен только один из трех способов обработки заказа: **"Поступить в соответствии с правилами библиотеки"**. По окончании выбора можно продолжить оформление заказа посредством активации кнопки **"Заказать"**.

[\[форма запроса \]](#)

Заказ документа

Пользователь: 2979

Документ: Компьютер с нуля 1 : Книга + Видеокурс: [Учеб. пособие] / Под ред. Ф.Н.Резникова.-М.: Лучшие книги, 2003.-375с.: ил+ Прил. (1CD-ROM).-(Книга+ видеокурс).-ISBN 5-93673-017-4.

— 1. [ВЫЧИСЛИТЕЛЬНАЯ ТЕХНИКА](#). 2. [ПЕРСОНАЛЬНЫЕ КОМПЬЮТЕРЫ](#). 3. [ПК](#).

Научная библиотека им. Н.И. Лобачевского Казанского государственного университета 21.01.2004
 Научная библиотека им. Н.И. Лобачевского Казанского государственного университета 26.09.2004

Местонахождение и доступность

Отдел (коллекция)	Всего экз.	Свободных экз.	Номер(ы) хранения	Полочный индекс
Научная библиотека им. Н.И. Лобачевского Казанского государственного университета				
КХ	1	1	0-739404	

Если документ в настоящее время недоступен, то
 Поступить в соответствии с правилами библио.

[\[форма запроса \]](#)

После этого показывается информация о сделанном заказе.
Внимание! Вы должны запомнить "Номер заказа" для возможности "Контроля исполнения заказов".

[\[форма запроса \]](#)

Заказ

Пользователь: 2979

Номер заказа: 18369

Дата заказа: 01.11.2004 12:01:07

Статус: Еще не выполнен

Документ: Компьютер с нуля 1 : Книга + Видеокурс: [Учеб. пособие] / Под ред. Ф.Н.Резникова.-М.: Лучшие книги, 2003.-375с.: ил+ Прил. (1CD-ROM).-(Книга+ видеокурс).-ISBN 5-93673-017-4.

— 1. [ВЫЧИСЛИТЕЛЬНАЯ ТЕХНИКА](#). 2. [ПЕРСОНАЛЬНЫЕ КОМПЬЮТЕРЫ](#). 3. [ПК](#).

Научная библиотека им. Н.И. Лобачевского Казанского государственного университета 21.01.2004
 Научная библиотека им. Н.И. Лобачевского Казанского государственного университета 04.09.2004
 Научная библиотека им. Н.И. Лобачевского Казанского государственного университета КХ 0-739404

Подробности: Заказывался в: КХ.

[\[форма запроса \]](#)

Контроль исполнения заказов

Работа с заказами заключается в поиске, просмотре записей о сделанных заказах. Вход в систему должен обязательно происходить в режиме с идентификацией пользователя (см. **Вход в каталог**, кнопка "**Вход для контроля**"). После этого показывается форма запроса для поиска записей о заказах.

[Справка]

Контроль выполнения заказов литературы в Научной библиотеке

Статус заказа

Идентификатор пользователя

Количество извлекаемых записей

[Справка]

Можно осуществлять поиск записей о сделанных заказах по идентификатору пользователя, дате создания и номеру заказа. Кроме того, можно вводить дополнительное ограничение в поисковый запрос используя точку доступа "Статус заказа"

Статус заказа может принимать одно из следующих значений:

1. "Любой".
2. "Еще не выполнен" - заказ поступил в систему, но еще не принят к исполнению соответствующей службой.
3. "Выполнен" - заказ успешно выполнен и документ находится в точке книговыдачи. Можно получать документ.
4. "Документ выдан" - заказ успешно выполнен и документ выдан читателю.
5. "Отказ" - выполнение заказа не возможно по какой либо причине, пользователь может получить диагностическое сообщение с объяснением причины отказа.

В результате пользователь получает список документов.

[Форма запроса]

Результаты поиска
Записи с f по 2 из 2

Пользователь: 2979
 Описание: Circulation package
 Номер заказа: 5733
 Дата заказа: 07.04.2004 10:40:21
 Статус: Документ выдан
 Документ: **Болотина, Александра Владимовна.** Англо-русский и русско-английский медицинский словарь: Ол. 24000 терминов = English-russian and russian-english medical dictionary / А.Ю. Болотина. - М.: Руссо, 1999. - 541с. - Авт. на обл. не указаны. - ISBN 5-88721-081-8: 102р. 79к.
 -- 1. медицина. 2. термины. 3. англо-русские словари. 4. русско-английские словари.
 Научная библиотека ИГУ 08.10.1999
 Научная библиотека им. Н.И. Лобачевского Казанского государственного университета 07.04.2004
 НЕ_КГУ КХ 0711325-1
 Подробности: Заказывался в: КХ.

Пользователь: 2979
 Описание: Circulation package
 Номер заказа: 6325
 Дата заказа: 13.04.2004 09:36:05
 Статус: Документ выдан
 Документ: **Дюбуа, Поль.** MySQL: [Учеб. пособие] / Поль Дюбуа; Пер. с англ.: Н.В. Воронина, К.А. Мартусенко; Под ред. Н.В. Воронина. - М. и др.: Вильямс, 2001. - 614с.: ил. - Предм. указ.: с. 801-814. - ISBN 5-8459-0158-8 (рус.): 185.30. - ISBN 0-7357-0921-1 (англ.).