

Приемлемое расстояние и время в пути от города до Экопоселения как объекта сельского туризма

Автор: И.Н.Насыров

Наиболее приемлемым расстоянием от города до экопоселения с точки зрения организации сельского туризма молодежь считает 30 км, а время в пути – 20 мин.

Изучение мнения молодежи по поводу подходящих цен для организации сельского туризма в экопоселение показало, что с точки зрения принимающей стороны наиболее приемлемой является 500 руб. в сутки с человека, а с точки зрения туриста – 200 руб. Как далеко может располагаться от города такое экопоселение, чтобы его функционирование как объекта сельского туризма было устойчивым? Для ответа на этот вопрос 21.03.07 г. среди студентов Камской государственной инженерно-экономической академии специальностей "Финансы и кредит", "Бухгалтерский учет, анализ и аудит" был проведен опрос на тему: "На каком расстоянии и в скольких минутах езды от г. Набережные Челны должно располагаться экопоселение?". В опросе участвовали 102 человека, из них с 1 курса – 47, с 4 курса – 55, девушек – 90, юношей – 12. Обработка результатов проводилась 3 способами: группировкой, среднеарифметическим усреднением и определением мнения большинства.

Получено, что наиболее часто указываемым расстоянием однозначно является 30 км (рис. 1), а временем – 20 минут (рис. 2). При этом усредненные значения приемлемого расстояния и времени дают 139 км и 131 минуту за счет очень удаленных, вплоть до 2000 км вариантов, не показанных на рисунках. Согласно же мнению большинства расстояние и время должны быть 50 км и 50 минут, соответственно. Реальный опыт организации сельского туризма главой крестьянского (фермерского) хозяйства Захаровым Владимиром Витальевичем на базе сельского дома с баней и питанием в с.Костенево Елабужского района Республики Татарстан в 2007 г. показывает, что правильными являются значения, полученные способом группировки.

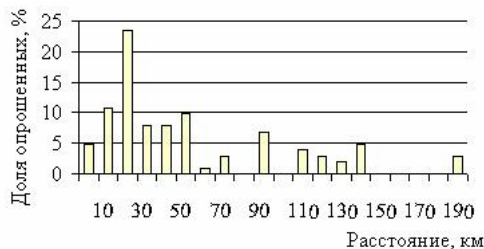


Рис. 1. Доля опрошенных, считающих данное расстояние наиболее приемлемым.

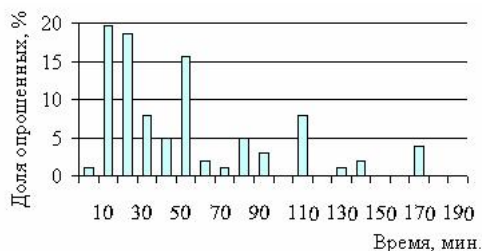


Рис. 2. Доля опрошенных, считающих данное время в пути наиболее приемлемым.

Для девушек наиболее приемлемым расстоянием от города до экопоселения является 30 км, а для юношей – 20 и 50 и даже 200 км (рис. 3). При этом усредненное мнение девушек дает 125 км, а юношей – 244 км, т.е. почти в 2 раза дальше.

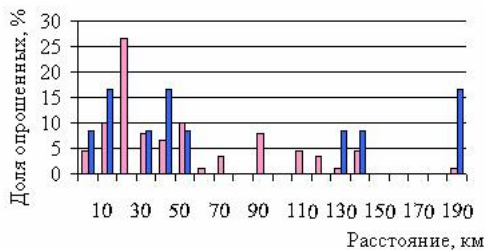


Рис. 3. Доля девушек (слева) и юношей (справа), считающих данное расстояние наиболее приемлемым.

Для девушек наиболее приемлемым временем в пути является 20-30 мин., а для юношей – однозначно 20 мин. (рис. 4). При этом среднее мнение девушек дает 120 мин., а юношей – 215 мин., т.е. почти в 2 раза дольше.

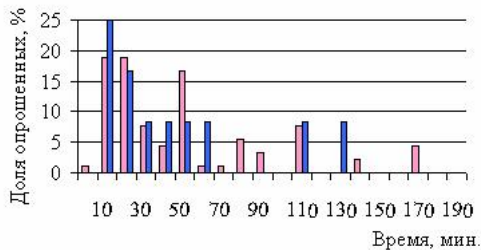


Рис. 4. Доля девушек (слева) и юношей (справа), считающих данное время в пути наиболее приемлемым.

По мнению студентов как младших так и старших курсов наиболее приемлемым является расстояние в 30 км (рис. 5). При этом среднее мнение опрошенных младшего возраста дает 108 км, старшего – 165 км, т.е. почти в 1,5 раза больше.

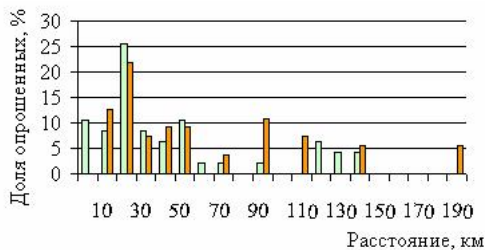


Рис. 5. Доля опрошенных младшего (слева) и старшего (справа) возраста, считающих данное расстояние наиболее приемлемым.

По мнению студентов младших курсов наиболее приемлемым является время в пути в 20 мин., а старших – 30 мин. (рис. 6). Среднее мнение опрошенных младшего возраста дает 99 мин., старшего – 159 мин., т.е. почти в 1,5 раза дольше.

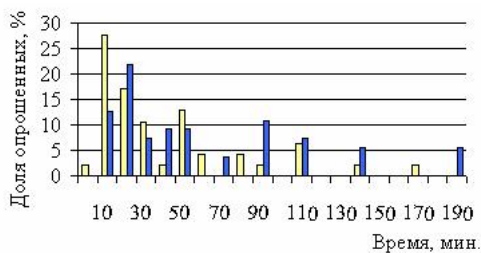


Рис. 6. Доля опрошенных младшего (слева) и старшего (справа) возраста, считающих данное время в пути наиболее приемлемым.

В 2007 г. студенты старших курсов считали приемлемым расстояние в 30 км, а в 2008 г., как показал повторный опрос среди части студентов старших курсов, проведенный 15.03.08 г., т.е. спустя год после предыдущего, 20-30 км (рис. 7). При этом средние значения в 2007 г. дают 133 км, в 2008 г. – 206 км.

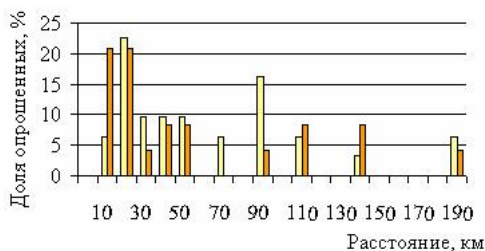


Рис. 7. Доля опрошенных старшего возраста, считающих данное расстояние наиболее приемлемым: слева – в 2007 г., справа – в 2008 г.

В 2007 г. студенты старших курсов считали приемлемым время в пути в 60 мин., а в 2008 г. – в 30 мин. (рис. 8). При этом средние значения в 2007 г. дают 136 мин., в 2008 г. – 189 мин.

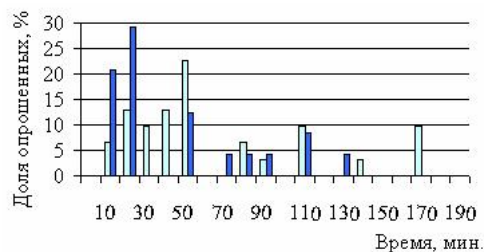


Рис. 8. Доля опрошенных старшего возраста, считающих данное время в пути наиболее приемлемым: слева – в 2007 г., справа – в 2008 г.

Таким образом, желаемые расстояние и время в пути от города до экопоселения как объекта сельского туризма наиболее сильным образом зависит от способа обработки результатов (группировка, усреднение, мнение большинства), слабее – от пола и возраста опрошиваемых и времени опроса. Сравнение с реальным опытом показывает, что правильным является общее мнение, полученное способом группировки. Следовательно, наиболее приемлемыми и согласованными со всех точек зрения расстоянием и временем являются 30 км и 20 мин., соответственно.

Сведения об авторе

Искандар Наилович Насыров

Камская государственная инженерно-экономическая академия

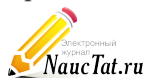
Кандидат физико-математических наук

Доцент кафедры финансов и бухгалтерского учета

Рабочий тел.:  (8552) 393287

e-mail: ecoseti@yandex.ru ecocoseti@yandex.ru

Поддержка



г. Набережные Челны
тел.: +7 (8552) 393278
email: info@nauctat.ru

Последние новости

- [Новогодний выпуск журнала](#)
- [С новым годом!!!](#)
- [Новый журнал №27](#)
- [Журнал №25](#)
- [Журнал 24](#)

Здесь может быть ваша реклама

