

Физиология высшей нервной деятельности

План лекции

- 1. Учение о высшей нервной деятельности.
- 2. Классификация безусловных и условных рефлексов.
- 3. Условия выработки условного рефлекса. Стадии образования условного рефлекса.
- 4. Механизм образования временной связи.
- 5. Динамический стереотип.
- 6. Торможение условных рефлексов.
- 7. Понятие о сигнальных системах.
- 8. Типы высшей нервной деятельности.

Учение о высшей нервной деятельности

- И.П.Павлов разделил поведение на низшую(ННД) и высшую нервную деятельность(ВНД).
- ННД - совокупность безусловных рефлексов, обеспечивающую координированную деятельность всех его систем и направленную на поддержание гомеостаза
- ВНД - интегративная деятельность высших отделов ЦНС, обеспечивающая индивидуальное поведенческое приспособление человека и животных к изменяющимся условиям внешней и внутренней среды.
- Для изучения ВНД И.П.Павлов разработал метод условных рефлексов.
- И.П. Павлов ввел термин ВНД, как эквивалент психи-

Безусловный и условный рефлекс

- **Безусловный рефлекс** – постоянная, видоспецифичная, стереотипная, генетически закрепленная реакция организма на внешние или внутренние изменения, осуществляемые при участии ЦНС.
- ***Пример - Слюноотделение на раздражение пищей ротовой полости.***
- **Условный рефлекс** – выработанная в онтогенезе реакция организма на раздражитель, ранее индифферентный для этой реакции.
- ***Пример - Слюноотделение на вид и запах пищи.***

Классификация безусловных рефлексов по И.П.Павлову

- По принципу биологической значимости:
- Пищевые - слюноотделение;
- Оборонительные – отдергивание конечности;
- Половые - выбор партнера;
- Родительские - кормление потомства;
- Игровые - ;
- Ориентировочные – ориентировочный рефлекс;

Классификация безусловных рефлексов по И.П.Павлову

- По принципу уровня замыкания в ЦНС:
 - Простые (спинномозговые) – коленный рефлекс;
 - Усложнённые (бульбарные) - слюноотделительный рефлекс;
 - Сложные(мезенцефальные) - зрачковый рефлекс;
 - Сложнейшие (субкортикально-кортикальные) – пищедобывательный инстинкт

Условия выработки условного рефлекса

- 1. Сочетание индифферентного, в будущем условного сигнала, с безусловным подкреплением.
- 2. Опережающее действие условного сигнала.
- 3. Многократное повторение сочетаний условного сигнала с безусловным подкреплением.
- 4. Большая биологическая значимость безусловным подкрепления по сравнению с условным сигналом.
- 5. Отсутствие посторонних раздражителей.
- 6. Нормальная работоспособность ЦНС.

Камера для исследования условных рефлексов



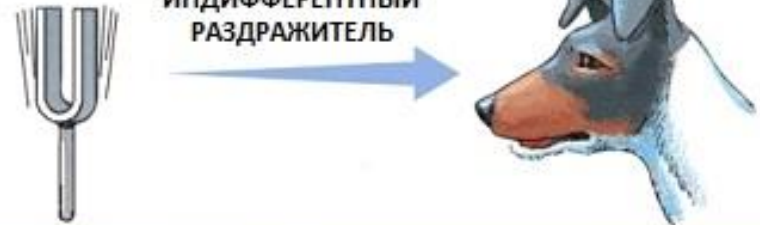
Выработка пищевого условного рефлекса на звук

ДО ВЫРАБОТКИ УСЛОВНОГО РЕФЛЕКСА

БЕЗУСЛОВНОЕ ПОДКРЕПЛЕНИЕ



ИНДИФФЕРЕНТНЫЙ
РАЗДРАЖИТЕЛЬ



ВЫРАБОТКА УСЛОВНОГО РЕФЛЕКСА



СОЧЕТАНИЕ ИНДИФФЕРЕНТНОГО
РАЗДРАЖИТЕЛЯ С БЕЗУСЛОВНЫМ
ПОДКРЕПЛЕНИЕМ



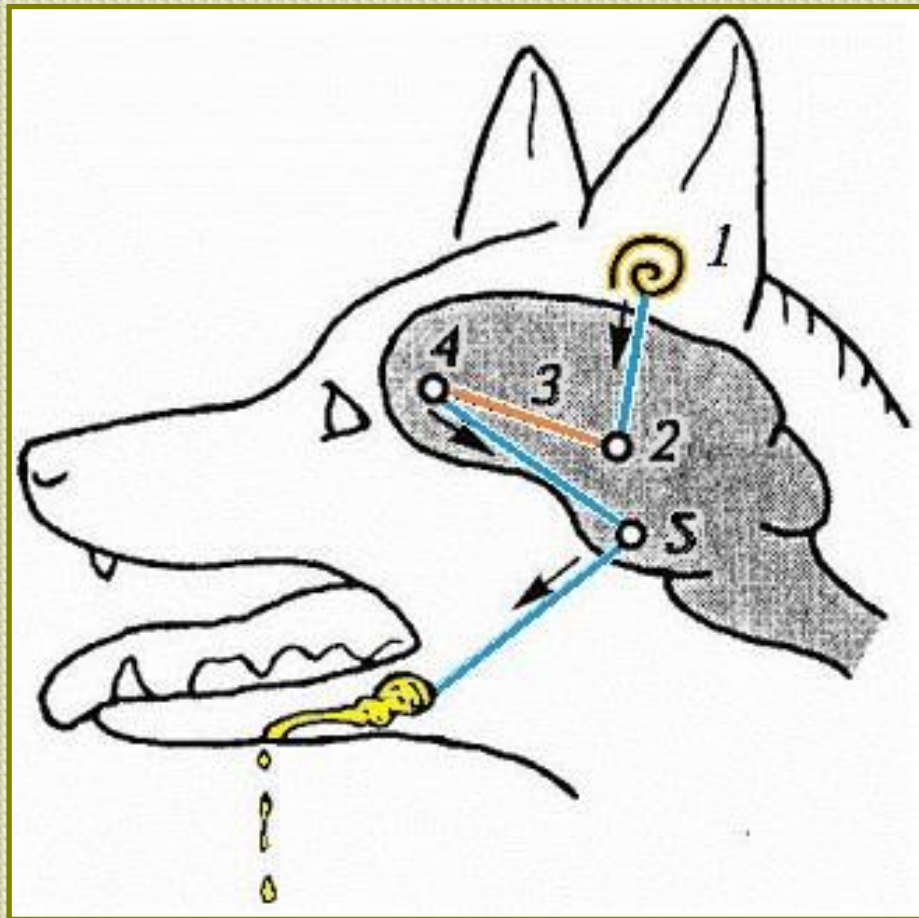
ПОСЛЕ ВЫРАБОТКИ УСЛОВНОГО РЕФЛЕКСА



УСЛОВНЫЙ СИГНАЛ



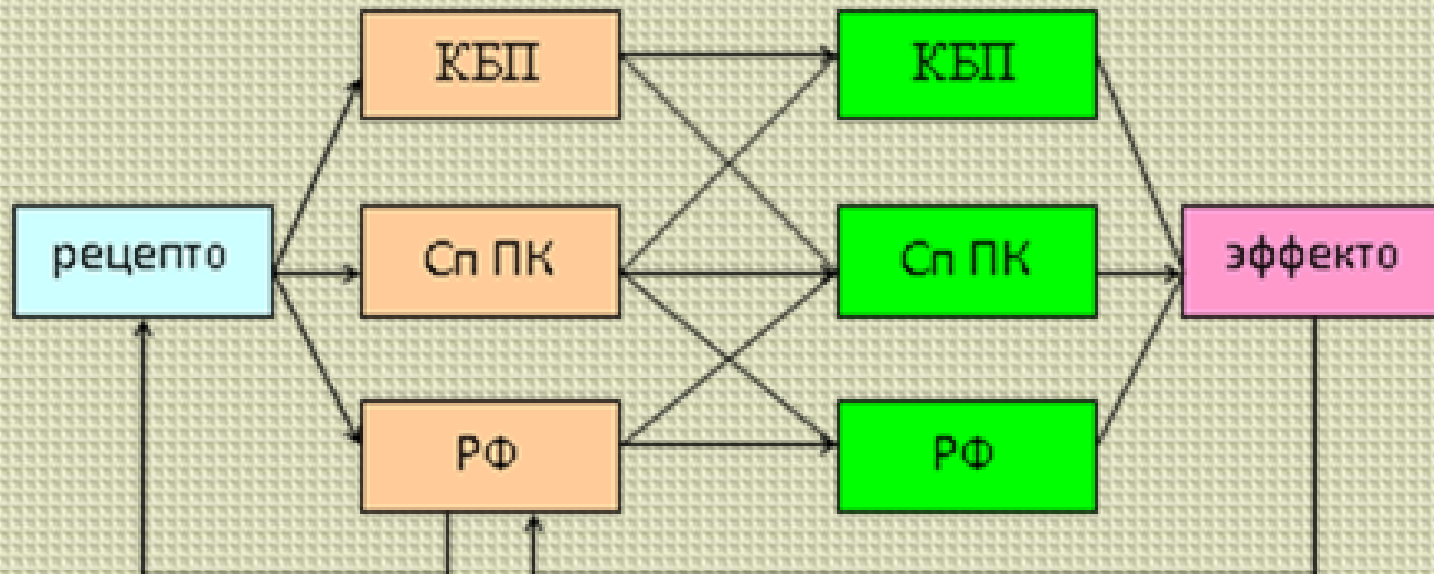
Схема образования пищевого условного рефлекса на звук по И.П.Павлову:



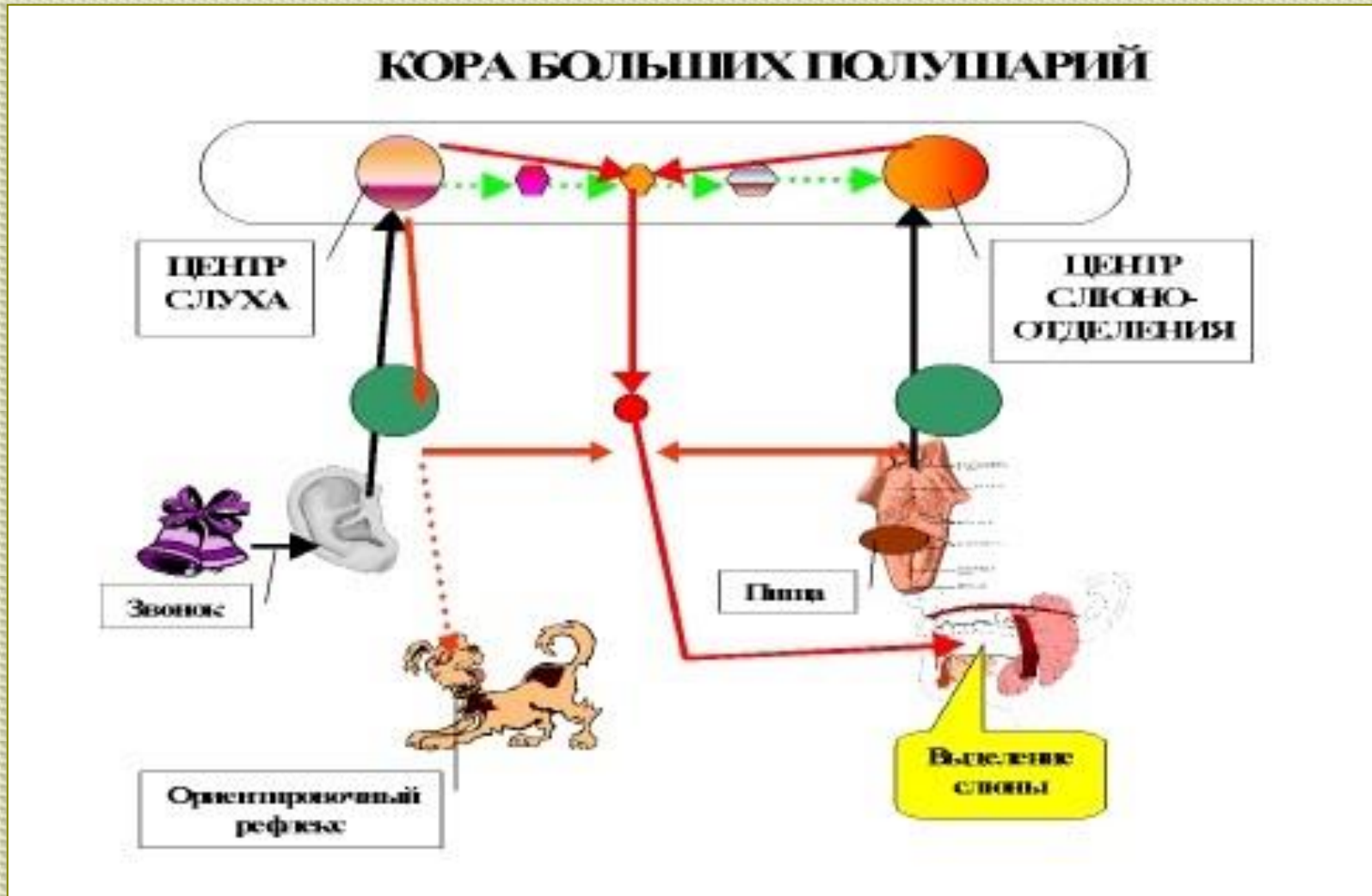
- 1 - кортиев орган;
- 2 - представительство слухового анализатора в коре;
- 3 - временная связь пищевого условного рефлекса;
- 4 - представительство пищевого центра в коре;
- 5 - подкорковая часть пищевого центра

Уровни замыкания временной связи

- По Павлову временная связь образуется между корковыми центрами
- Н.Ю.Беленков предложил схему многоуровневого и многоканального замыкания временной связи



Образование временной связи путем конвергенции на нейроне по П.К.Анохину



Механизм образования временной СВЯЗИ

- **Павлов предполагал, что образование ВС происходит за счёт феномена “банунга” - проторения путей из-за встречной иррадиации возбуждения между двумя центрами. Ухтомский придавал большое значение доминанте в КБП. Доминирующий очаг способен притягивать к себе слабые В из других центров ГМ.**
- **Воронин и Ройтбак указывают на значение посттетанической потенциации в замыкании ВС.**

Стадии образования условного рефлекса

- **СТАДИЯ ГЕНЕРАЛИЗАЦИИ** - появление рефлекторной реакции в ответ не только на подкрепляемый(условный раздражитель) но и близкие к нему неподкрепляемые раздражители.
- **СТАДИЯ СПЕЦИАЛИЗАЦИИ** - появление рефлекторной реакции в ответ только на подкрепляемый(условный раздражитель).

Классификация условных рефлексов

- 1. По подкреплению (безусловному стимулу)
- 2. По условному стимулу
- 3. По соотношению действия во времени условного и безусловного раздражителей

По подкреплению

1.1. В зависимости от наличия или отсутствия подкрепления:

Положительные (подкрепляемые), вызывающие соответствующую реакцию организма

Отрицательные, или тормозные (неподкрепляемые), которые не только не вызывают соответствующей реакции, но и ослабляют ее.

По подкреплению

1.2. Согласно биологическому значению подкрепления:

Витальные (пищевые, питьевые, оборонительные)

Зоосоциальные (половой, родительский, территориальный)

Саморазвития (исследовательский, имитационный, игровой)

По подкреплению

1.3. По характеру безусловной реакции на подкрепление:

Вегетативные: изменение дыхания, сердцебиения, кровяного давления и т.п.)

Двигательные: моргание века, отдергивание руки от источника боли и т. п.).

По подкреплению

1.4. По особенностям подкрепления:

Первого порядка – если в качестве подкрепления используется безусловный рефлекс.

Второго порядка, третьего и т.д. – если в качестве подкрепления используется ранее выработанный прочный условный рефлекс.

По условному стимулу

2.1. По характеру условного раздражения:

**Натуральные – на естественные
признаки безусловного раздражения
(вид пищи).**

**Искусственные – на искусственные
услов-ные сигналы(слово "вкусненькое").**

По условному стимулу

2.2. По структуре условного сигнала:

Простые (звонок, метроном, свет).

Одновременные комплексные (несколько компонентов, действующих *одновременно* напр. свет + звук).

Последовательные комплексные (компоненты действуют *последовательно*, накладываясь друг на друга).

Цепные (компоненты действуют *последовательно*, не совпадая друг с другом).

3. По соотношению действия во времени условного и безусловного раздражителей:

Наличные - при совпадении во времени условного раздражителя и подкрепления.

Следовые - раздражитель и подкрепление отделены друг от друга временным интервалом.

ТОРМОЖЕНИЕ УСЛОВНЫХ РЕФЛЕКСОВ

БЕЗУСЛОВНОЕ ТОРМОЖЕНИЕ

Внешнее

- постоянный тормоз
- гаснущий тормоз

Запредельное

УСЛОВНОЕ ТОРМОЖЕНИЕ

- угасательное
- сигнальное (условный тормоз)
- дифференцировочное
- запаздывательное

БЕЗУСЛОВНОЕ ТОРМОЖЕНИЕ

- **Постоянный тормоз** - длительное прекращение условнорефлекторной деятельности(зубная боль).
- **Гаснущий тормоз** - временное прекращение условнорефлекторной деятельности при появлении нового стимула (звонок телефона).
- **Запредельное торможение** - ослабление и полное прекращение деятельности из-за утомления или чрезмерно сильного раздражения.

УСЛОВНОЕ ТОРМОЖЕНИЕ

Угасательное торможение - постепенное ослабление условного рефлекса при отсутствии безусловного подкрепления.

Условный тормоз - возникает при добавлении еще одного (тормозного) раздражителя к условному сигналу (звонок покрепляют пищей, звонок+свет нет).

Дифференцировочное - при использовании двух раздражителей близких по физическим характеристикам один из которых не подкрепляют (тон 400гц подкрепляют, тон 800гц нет).

Запаздывательное - смещение положительной условной реакции относительно условного сигнала во времени (при задержке подкрепления пищей слюноотделение наступает позже).

Динамический стереотип

- **Динамический стереотип** – выработанная и фиксированная система рефлекторных связей.

Таблица 3. Выработка динамического стереотипа

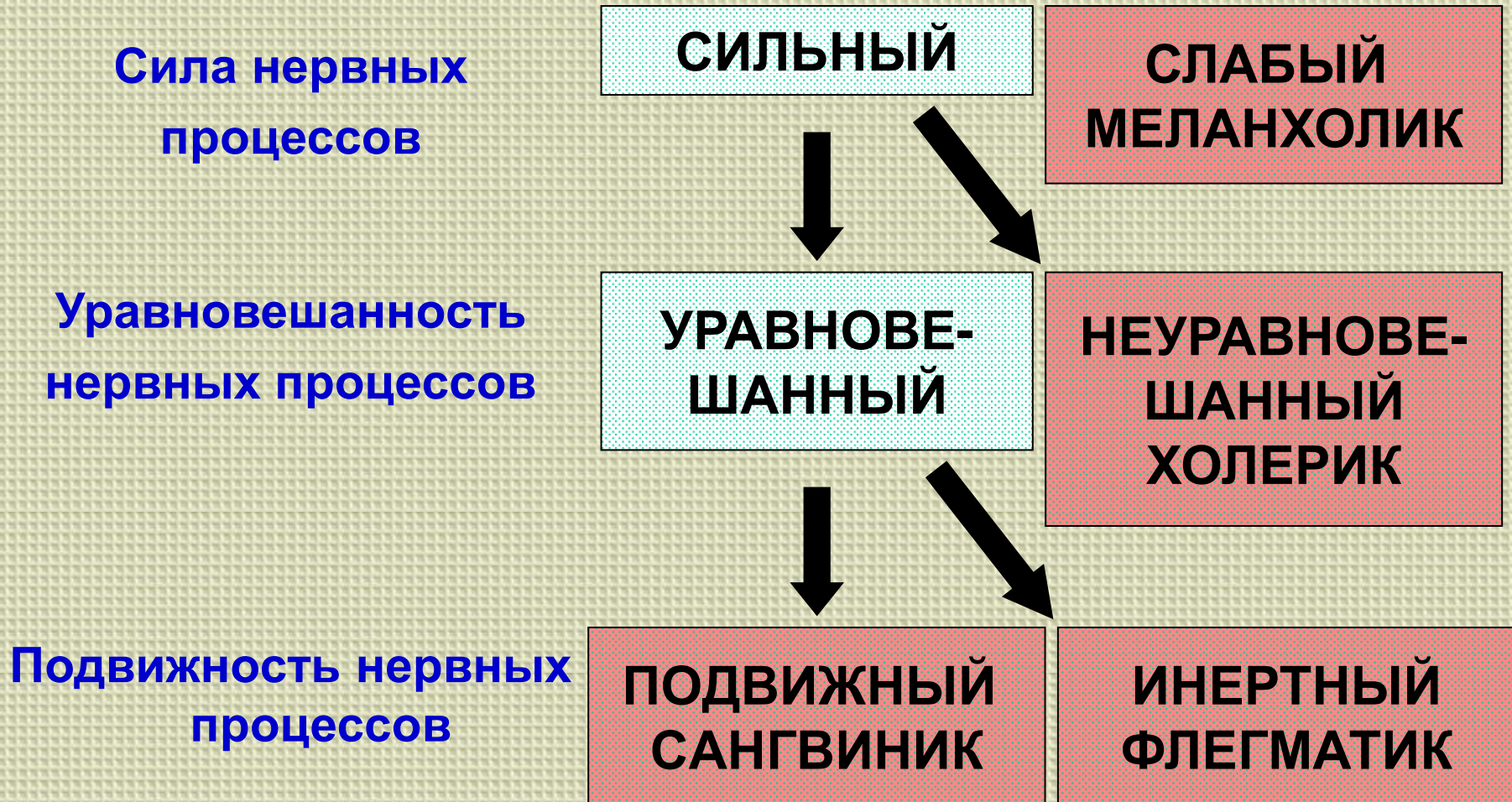
Время	Условный раздражитель в течение 30 секунд	Слюноотделение (в каплях (за 30 секунд))
11 ч. 32 м.	до3	9
44 м.	до5	9.5
53 м.	фа1	0
12 ч.01 м.	до1	10
13 м.	до1	10.5
22 м.	фа4	0
34 м.	до1	9.5
47 м.	фа	0
59 м.	до1	9

Сигнальные системы

- **Первая сигнальная система** — это чувственные сигналы, из которых строятся образы внешнего мира. Восприятие непосредственных сигналов предметов и явлений окружающего мира и сигналов из внутренней среды организма.
- **Вторая сигнальная система** — словесная, в которой слово в качестве условного раздражителя, знака, не имеющего реального физического содержания, но являющегося символом предметов и явлений материального мира.

- **Тип ВНД- совокупность врожденных и сформированных в онтогенезе свойств нервной (силы процессов возбуждения и торможения, их уравновешенности и подвижности), определяющих темперамент личности.**

Типы ВНД



Свойства нервной системы положенные в основу типов ВНД

Силу процесса возбуждения определяли по скорости образования первого положительного условного рефлекса, по влиянию кофеина, сверхсильного раздражителя .

Силу процесса торможения определяли по скорости выработки дифференцировки и по влиянию бромистого натрия.

Подвижность нервных процессов определяли по влиянию на условные рефлексы нарушения стереотипа .

Уравновешенность процессов возбуждения и торможения определяли по соотношению силы возбуждения и торможения.

Типы ВНД в зависимости от соотношения I и II сигнальных систем

