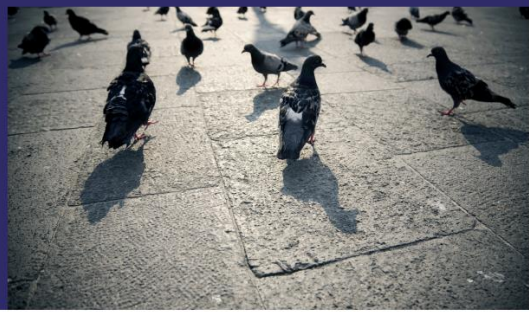




В процессе урбанизации виды птиц претерпевают значительные изменения: они адаптируются к городскому ландшафту. Это позволяет им полнее использовать ресурсы среды. Популяция сизого голубя – удобная модель изучения адаптаций к урбанизированному ландшафту. В книге рассмотрено распределение микропопуляций птиц на территории города, особенности выбора птицами гнездовых стаций и гнездовых участков. Показаны особенности питания и суточного ритма. Подтверждена связь между типом питания и морфотипом птиц. Установлены сроки размножения и количество генераций в год. Проведено сравнение темпов постэмбрионального роста птенцов сизого голубя разных регионов страны. Также дана оценка эпидемиологического состояния популяции синантропных голубей в городе Казани. Книга предназначена для биологов, экологов и широкого круга заинтересованных читателей.

Экология сизого голубя (Columba livia)



Алла Аринина

Экология сизого голубя (Columba livia)

в условиях урбанизированной среды города Казани

Алла Аринина

Аринина Алла Владимировна, кандидат биологических наук по специальности экология, доцент кафедры биологии Института фундаментальной медицины и биологии Казанского федерального университета, Казань, Республика Татарстан, Россия.



978-3-659-34309-4

Аринина

